



Programa de información y sensibilización en la prevención de la violencia del centro de atención a la violencia de género.

U T`saajt`aanil tsool-a`alajíl Muunal

**U k`uben t`aanil ba`ate`eil te u chuunal ts`aatáan
tio`oklal bix bey sijnal**

Este programa es de carácter público, no es patrocinado ni promovido por partido político alguno y sus recursos provienen de los impuestos que pagan todos los contribuyentes. Está prohibido el uso de este programa con fines político, electorales, de lucro y otros distintos a los establecidos. Quien haga uso indebido de los recursos de este programa deberá ser denunciado y sancionado de acuerdo con la ley aplicable y ante la autoridad competente. Este programa es público y queda prohibido su uso con fines partidistas o de promoción personal.



ÍNDICE

1.- INTRODUCCIÓN

OKOL

2.- PLÁTICAS DE SENSIBILIZACIÓN QUE SE IMPARTEN (cartas descriptivas)

Tsikbalil muunal Ku t'o`ox (Ju`unil bixts`iibal)

- | | |
|-------------------------------|--------------|
| a) Objetivo general | U nojtsoolil |
| b) Población objetivo | Tojil Kaaj |
| c) Duración | Xáantal |
| d) Requerimientos generales | Nojk`aabet. |
| e) Diapositivas ¿? Muy actual | |

3.- FORMATO DE LISTA DE ASISTENCIA

Ju`unil tsool taalako`ob

4.- DIAGRAMA DE FLUJO DE LA IMPARTICIÓN DEL PROGRAMA COMUNITARIO

Oochel jalba u t`ooxil tsoolt`aan Kaajal.

Este programa es de carácter público, no es patrocinado ni promovido por partido político alguno y sus recursos provienen de los impuestos que pagan todos los contribuyentes. Está prohibido el uso de este programa con fines político, electorales, de lucro y otros distintos a los establecidos. Quien haga uso indebido de los recursos de este programa deberá ser denunciado y sancionado de acuerdo con la ley aplicable y ante la autoridad competente. Este programa es público y queda prohibido su uso con fines partidistas o de promoción personal.



1.- INTRODUCCIÓN

Okool

Este programa es de carácter público, no es patrocinado ni promovido por partido político alguno y sus recursos provienen de los impuestos que pagan todos los contribuyentes. Está prohibido el uso de este programa con fines político, electorales, de lucro y otros distintos a los establecidos. Quien haga uso indebido de los recursos de este programa deberá ser denunciado y sancionado de acuerdo con la ley aplicable y ante la autoridad competente. Este programa es público y queda prohibido su uso con fines partidistas o de promoción personal.



El objeto del instituto es promover y fomentar las condiciones que impidan la discriminación y promueva la equidad de género e igualdad de oportunidades y de trato entre hombres y mujeres.

U tojil tuukul le m' uuch', u k'a` ayt yeetel u ts` aayk bix anil u t` ooxil le toopt` aan yeetel u k'a` ayt u beyiltu laakal, beysijnal taak k` aaniil

Este programa es de carácter público, no es patrocinado ni promovido por partido político alguno y sus recursos provienen de los impuestos que pagan todos los contribuyentes. Está prohibido el uso de este programa con fines político, electorales, de lucro y otros distintos a los establecidos. Quien haga uso indebido de los recursos de este programa deberá ser denunciado y sancionado de acuerdo con la ley aplicable y ante la autoridad competente. Este programa es público y queda prohibido su uso con fines partidistas o de promoción personal.

2.- PLÁTICAS DE SENSIBILIZACIÓN QUE SE IMPARTEN:

Cartas descriptivas

Tsikbalil ti` muunal ku
T`o`oxol

Ju`unil bixts`íibal

Este programa es de carácter público, no es patrocinado ni promovido por partido político alguno y sus recursos provienen de los impuestos que pagan todos los contribuyentes. Está prohibido el uso de este programa con fines político, electorales, de lucro y otros distintos a los establecidos. Quien haga uso indebido de los recursos de este programa deberá ser denunciado y sancionado de acuerdo con la ley aplicable y ante la autoridad competente. Este programa es público y queda prohibido su uso con fines partidistas o de promoción personal.



3.- FORMATO DE LISTA DE ASISTENCIA

Ju`unil tsool k`aaba ti`u
koojol (taalako`ob)

Este programa es de carácter público, no es patrocinado ni promovido por partido político alguno y sus recursos provienen de los impuestos que pagan todos los contribuyentes. Está prohibido el uso de este programa con fines político, electorales, de lucro y otros distintos a los establecidos. Quien haga uso indebido de los recursos de este programa deberá ser denunciado y sancionado de acuerdo con la ley aplicable y ante la autoridad competente. Este programa es público y queda prohibido su uso con fines partidistas o de promoción personal.



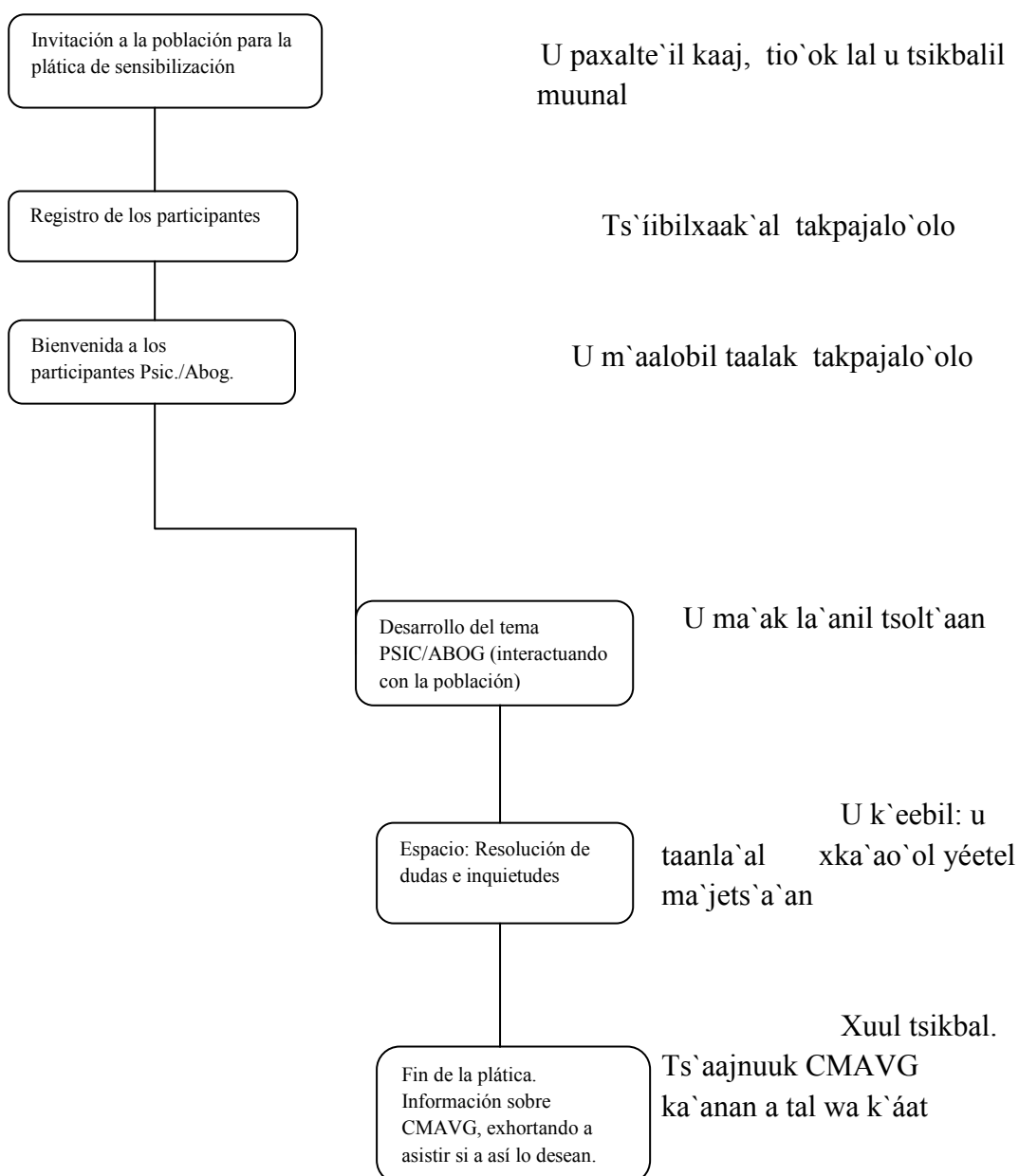
4.- DIAGRAMA DE FLUJO DE LA IMPARTICIÓN DEL PROGRAMA COMUNITARIO

To`olil seeba`al tio`oklal u
t`o`oxol tsolt`aan kaajalil

Este programa es de carácter público, no es patrocinado ni promovido por partido político alguno y sus recursos provienen de los impuestos que pagan todos los contribuyentes. Está prohibido el uso de este programa con fines político, electorales, de lucro y otros distintos a los establecidos. Quien haga uso indebido de los recursos de este programa deberá ser denunciado y sancionado de acuerdo con la ley aplicable y ante la autoridad competente. Este programa es público y queda prohibido su uso con fines partidistas o de promoción personal.

DIAGRAMA DE FLUJO DE LA IMPARTICIÓN DEL PROGRAMA COMUNITARIO

Jalbalakt'o'ol ut'ooxil ts'aajt'aan kaajalil



Este programa es de carácter público, no es patrocinado ni promovido por partido político alguno y sus recursos provienen de los impuestos que pagan todos los contribuyentes. Está prohibido el uso de este programa con fines político, electorales, de lucro y otros distintos a los establecidos. Quien haga uso indebido de los recursos de este programa deberá ser denunciado y sancionado de acuerdo con la ley aplicable y ante la autoridad competente. Este programa es público y queda prohibido su uso con fines partidistas o de promoción personal.