

# Pobreza Multidimensional y La Pobreza de Tiempo

Sarah Gammage

OIT Chile

[gammage@oit Chile.cl](mailto:gammage@oit Chile.cl)

# Pobreza Multidimensional

- Definición de la pobreza multidimensional desde un enfoque de capacidades.
- Inclusión de la dimensión de tiempo en el análisis de pobreza.
- Un análisis cuantitativo para Guatemala.
- Relevancia para el análisis de pobreza y para la evaluación de la política social.

# Definición de la Pobreza

- Cómo se define la pobreza depende del propósito por el cual quisiéramos enumerar los déficits o las deficiencias según las diferentes características que pensamos son importantes para describir el bienestar o la suficiencia.

# Capacidades

- Las capacidades son las combinaciones alternas de funcionamientos que una persona puede lograr.
- La capacidad suele ser un tipo de libertad: la libertad substantiva para lograr una variedad de estilos de vida.
- La gama de capacidades representa la combinación de vectores de oportunidades que uno puede seleccionar.

# Dimensión de Tiempo

- La importancia del uso de tiempo se deriva del hecho de que el bienestar de un individuo no es una sola función de su ingreso o consumo, sino su libertad substantiva para usar el tiempo.
- El tiempo en sí es un recurso importante que puede ser distribuido en una forma inequitativa, especialmente en contextos de escasez de otros tipos de recursos.

# Capacidades y la Pobreza del Tiempo

- Las capacidades individuales pueden verse fuertemente afectadas por la pobreza de tiempo.
- Si un individuo se encuentra en condiciones de pobreza de tiempo esto afecta no solamente sus funcionamientos contemporáneos sino sus funcionamientos futuros—limita la habilidad para descansar, para disfrutar tiempo de ocio y de recreo, y hasta invertir en expandir sus capacidades y oportunidades adquiriendo más habilidades como la educación formal.

# Unos Estudios de Pobreza de Tiempo

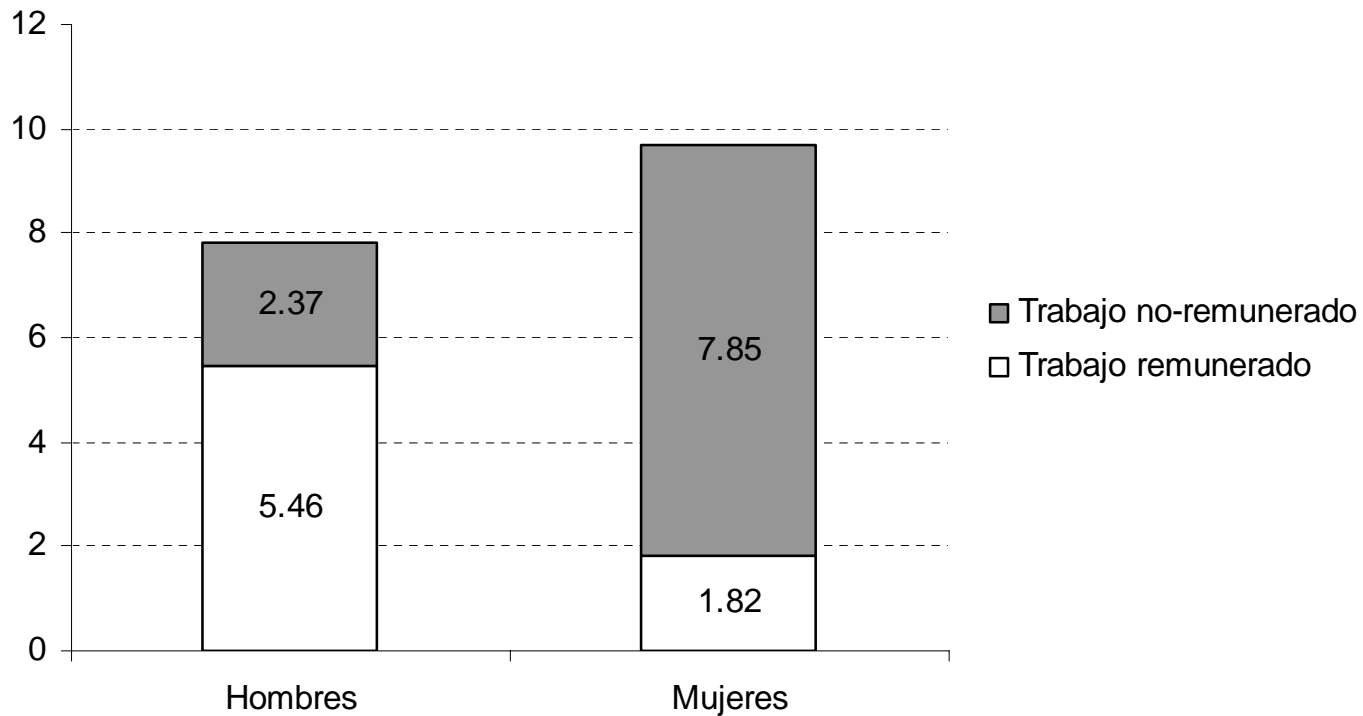
- Vickery (1977) realizó un estudio pionero sobre la pobreza en Estados Unidos que argumentaba que el lograr el nivel mínimo de consumo que se utiliza para medir la pobreza requiere tanto de dinero como de tiempo.
- Blackden y Wodon (2006) *Gender, Time Use and Poverty in Sub Saharan Africa*, World Bank, Washington DC.
- *Feminist Economics* 2010

# Línea de Pobreza de Tiempo

- El desarrollar una medida de la pobreza de tiempo pone en cuestión como se puede establecer una línea para la pobreza de tiempo y si esta línea debe ser relativa o absoluta.
- Donde quiera que establezcamos una línea, es probable que la pobreza de tiempo sea un estado que responde a las normas y expectativas que asignan roles de género y responsabilidades y que refleja las instituciones sociales dentro de las cuales hogares se forman y decisiones para realizar trabajo remunerado y no remunerado están tomadas.



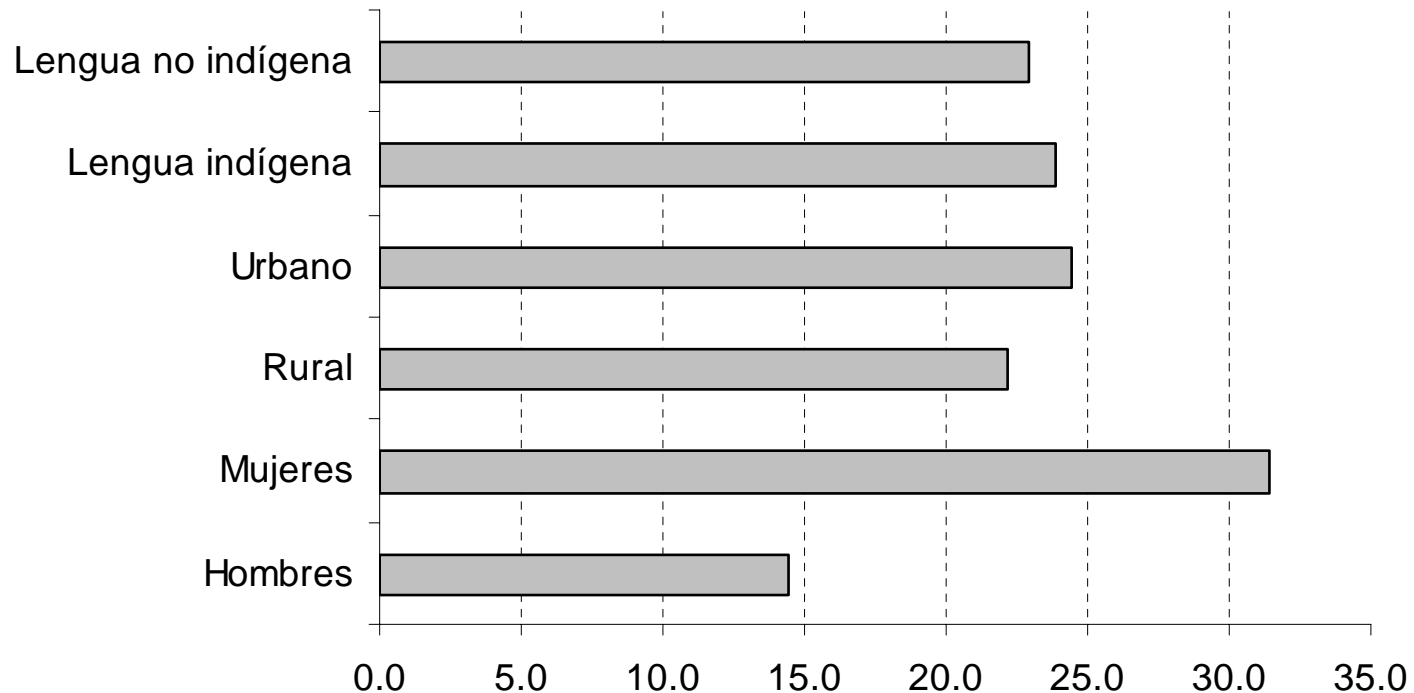
# Uso de Tiempo en Guatemala: Horas Trabajadas por Día en 2000



Fuente: Módulo del Uso de Tiempo, Encuesta Nacional sobre Condiciones de Vida, Guatemala, ENCOVI, 2000

# Pobreza de Tiempo en Guatemala

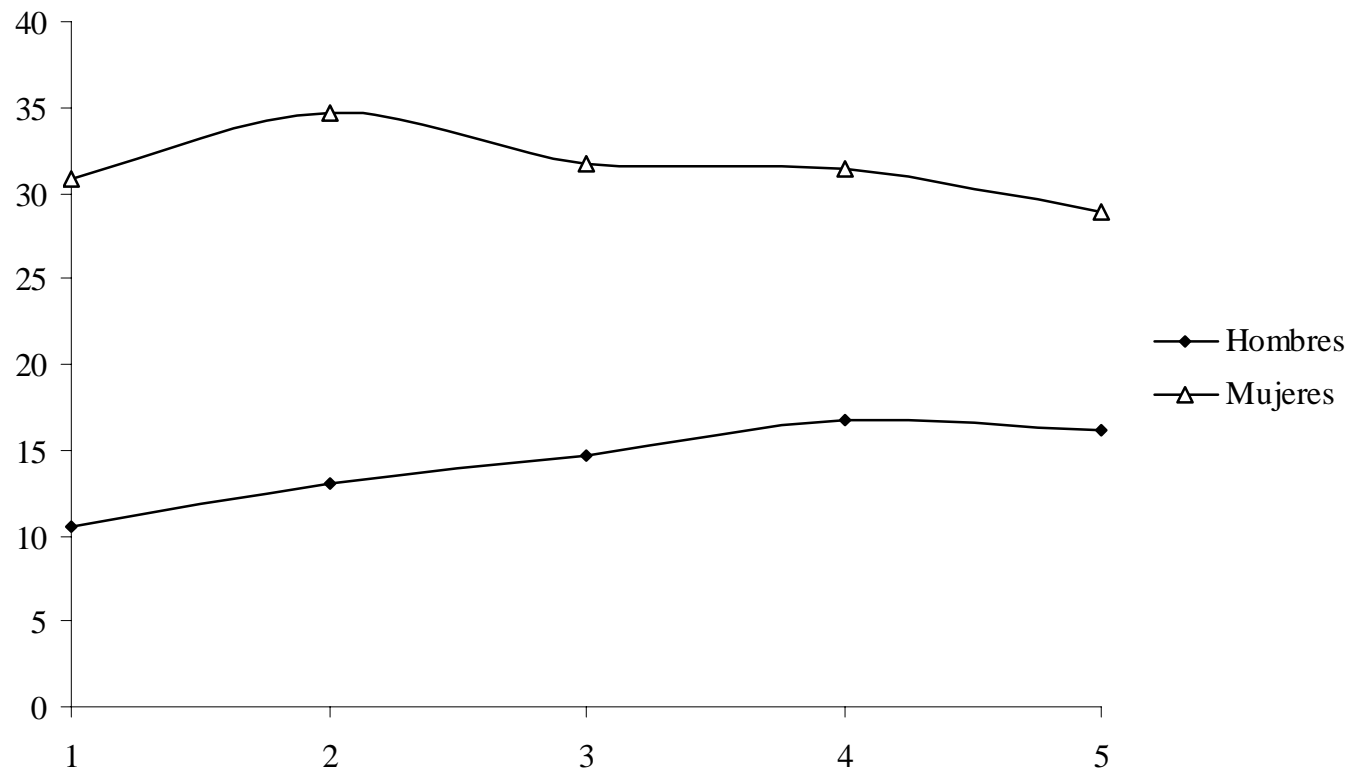
(Mayores de 12 años)



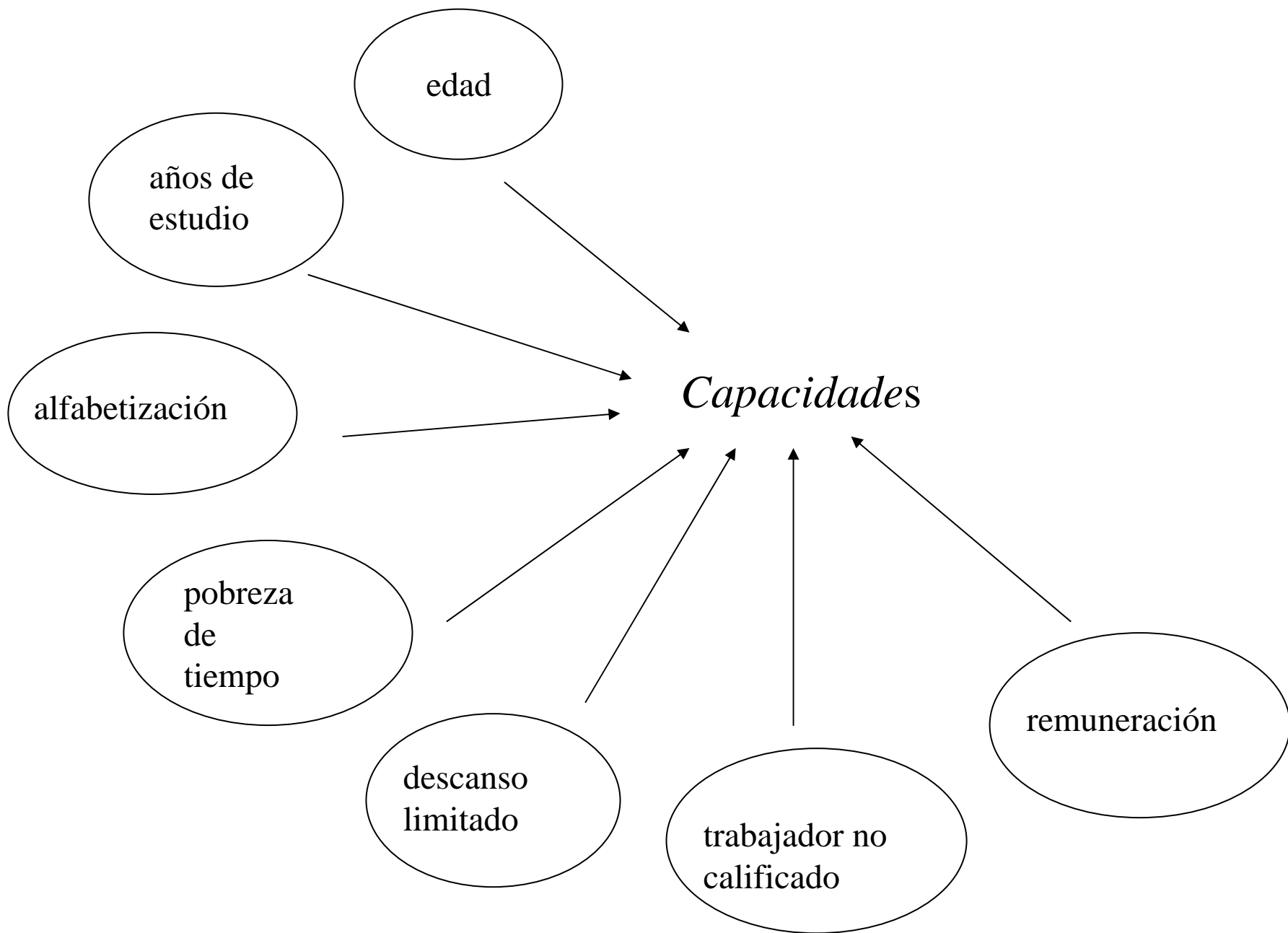
Fuente: Módulo del Uso de Tiempo, Encuesta Nacional sobre Condiciones de Vida, Guatemala, ENCOVI, 2000

# Pobreza de Tiempo en Guatemala

## (Mayores de 12 años)



Fuente: Módulo del Uso de Tiempo, Encuesta Nacional sobre Condiciones de Vida, Guatemala, ENCOVI, 2000



# Análisis de Factores con Componentes Principales

Factor	Valor de Eigen	Diferencia	Proporción	Cumulativa
Factor 1	2.37080	1.69095	0.8414	0.8414
Factor 2	0.67985	0.43934	0.2413	1.0827
Factor 3	0.24052	0.18656	0.0854	1.1681
Factor 4	0.05396	0.08083	0.0191	1.1872
Factor 5	-0.02687	0.06920	-0.0095	1.1777

# Saturación de Factores de la Matriz y Varianzas Únicas

Variable	Factor 1	Factor 2	Factor 3	Factor 4	Singularidad
Edad	0.4690	-0.2330	0.3436	-0.0044	0.6076
Anoest	0.6105	0.4572	0.0274	0.0214	0.4171
Alfabet	0.7269	0.2791	-0.1929	0.0465	0.3544
Tpov	-0.6591	0.288	0.1488	0.0844	0.4534
Desclim	-0.8487	0.2914	-0.0092	0.012	0.1946
Rural	-0.2094	-0.3463	-0.1293	0.0929	0.8109
Trabnoc	0.1577	-0.1846	-0.0518	0.1667	0.9106
ytotcor	0.1625	0.1297	0.2070	0.0875	0.9063

# Índice de Capacidades (Mayores de 12 años)

	Promedio del índice de capacidades	Desviación estándar de índice de capacidades
Hombres	0.5670	0.4163
Mujeres	0.3913	0.4485
Urbano	0.7104	0.4119
Rural	0.3056	0.3815
Pobres	0.3239	0.3884
No Pobres	0.6255	0.4411
Indigentes	0.2511	0.3690

# Índice de Capacidades (Mayores de 12 años)

	Hombres	Mujeres
No hay agua entubada	0.3820	0.1984
Hay agua entubada	0.6508	0.4748
Utiliza leña	0.4719	0.2768
Piso de tierra	0.3768	0.1638
Vivienda precaria	0.3574	0.1628
Promedio	0.5670	0.3913



# Conclusiones y Recomendaciones

- Se puede usar instrumentos existentes para explorar la pobreza multidimensional más allá de la pobreza de ingresos y gastos o de NBI aplicando un análisis que incorpora la dimensión de agencia.
- Las encuestas de uso de tiempo pueden servir para el análisis de políticas macroeconómicas, sociales y de programas e intervenciones específicas (TCM, políticas conciliatorias, etc.).
- Se debe incluir la dimensión de tiempo en la medición del bienestar o la pobreza.