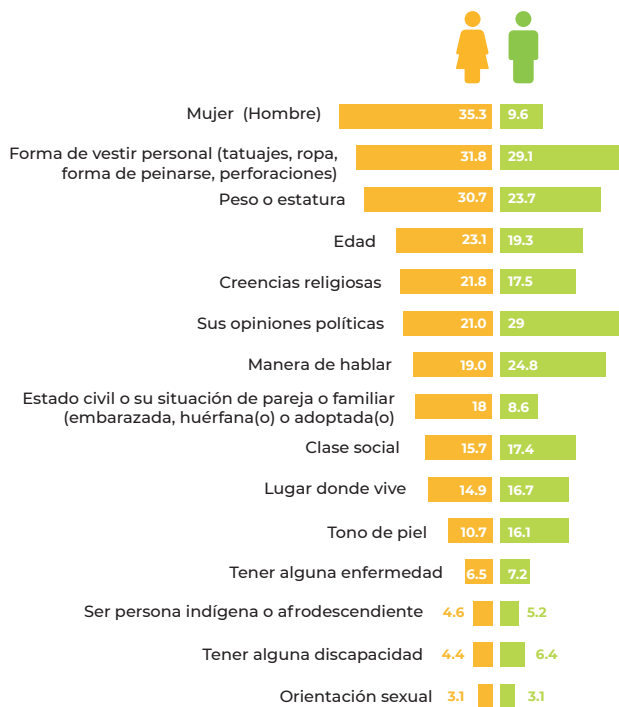


Las mujeres y la percepción de discriminación

La discriminación que viven las mujeres tiene como base los estereotipos y prácticas que desvalorizan el hecho de ser mujer y producen asimetrías respecto a los hombres. Toda forma de discriminación limita el goce de libertades y el ejercicio de los derechos humanos, lo que contribuye a la generación y reproducción de estas desigualdades. Por ello, erradicar la discriminación es esencial para lograr la igualdad de género.

En México, de acuerdo con los resultados de la Encuesta Nacional sobre Discriminación (ENADIS) 2022, el 35.3% de las mujeres de 18 años y más declaró haber sido discriminada por su género, en contraste, únicamente 9.6% de los hombres fueron discriminados por el mismo motivo.

Porcentaje de población de 18 años y más que declaró haber sido discriminada en los últimos 12 meses, según motivo y sexo

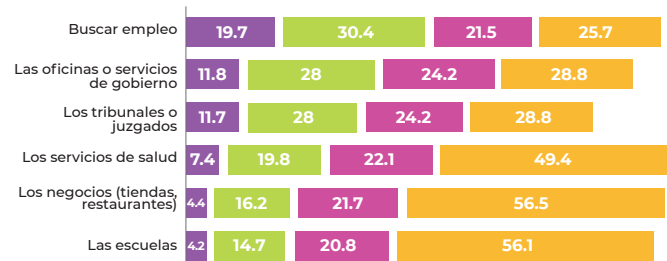


Fuente: INEGI. Encuesta Nacional sobre Discriminación 2022.

Además del género, otros tres motivos de discriminación para las mujeres son: por su forma de vestir o arreglarse (31.8%), por su peso o estatura (30.7%) y por su edad (23.1%). En el caso de los hombres, los motivos son: la forma de vestir (29.1%), sus opiniones políticas (19%) y la manera de hablar (24.8%).

En el ámbito de la vida pública, en 2022 el 19.7% de las mujeres declararon haber sido discriminadas al buscar empleo, 11.8% de ellas en las oficinas gubernamentales de atención y servicios, y en los tribunales y juzgados el 11.7%.

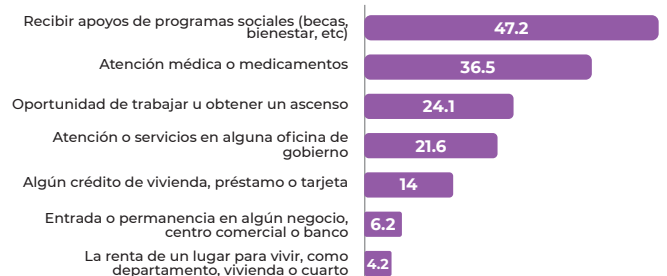
Población de mujeres de 18 años y más por ámbitos de la vida pública según grado de percepción de discriminación que enfrentan como grupo de mujeres



Fuente: INEGI. Encuesta Nacional sobre Discriminación 2022

En cuanto al respeto a sus derechos, casi cinco de cada diez mujeres mayores de 18 años (46.4%) percibe que en el país se respetan poco o nada. Principalmente, esto lo distinguen en la distribución desigual de los apoyos de los programas sociales y en la creciente falta de atención médica o acceso a medicamentos.

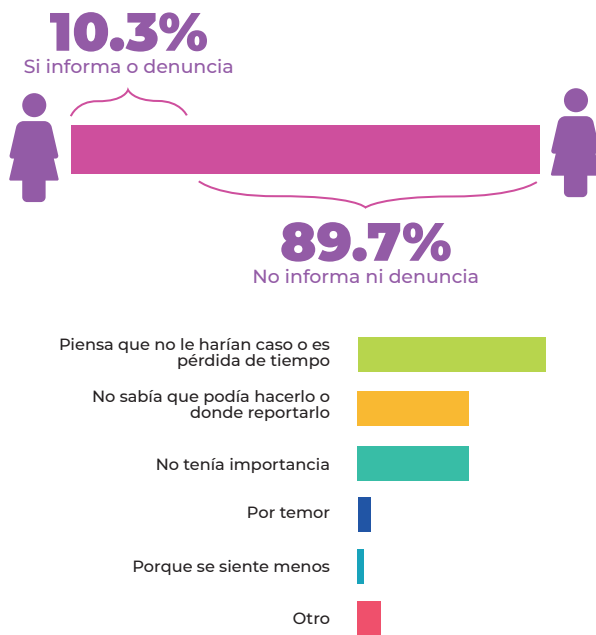
Porcentaje de mujeres de 18 años y más que manifestaron que les fue negado alguno de sus derechos injustificadamente en los últimos 5 años



Fuente: INEGI. Encuesta Nacional sobre Discriminación 2022.

Ahora bien, de este grupo de mujeres que vivieron la negación de un derecho, solo el 10.4% de ellas informó y/o denunció los actos discriminatorios de los que había sido víctima. El 44% no denunció porque cree que es una pérdida de tiempo o que simplemente no le harían caso, y el 25.8% manifestó no saber que se podía denunciar.

Condición de denuncia y causas de no denuncia de las mujeres de 18 años y más que han vivido una negación de derechos en los últimos cinco años.



Fuente: INEGI. Encuesta Nacional sobre Discriminación 2022.

El Consejo Nacional para Prevenir la Discriminación (CONAPRED) brinda diversas opciones para presentar quejas por presuntos actos discriminatorios:

quejas@conapred.org.mx

www.conapred.org.mx



¿Ya lo sabes?

El INEGI presentó los **resultados de la Encuesta Nacional sobre Discriminación (ENADIS) 2022**, cuyo objetivo general es reconocer la magnitud de la discriminación y sus diversas manifestaciones en la vida cotidiana, e identificar las percepciones generales en torno a la discriminación. Igualmente, recoge las vivencias de grupos específicos de la población como las personas indígenas, afrodescendientes, migrantes, adultas mayores, niñas y niños, adolescentes y jóvenes, mujeres, trabajadoras del hogar remuneradas y personas con discapacidad que, por sus características, sufren algún tipo de discriminación.

Consúltala aquí



Encuesta Nacional sobre Discriminación
ENADIS 2022



Gobierno en acción

La **Constitución Política de los Estados Unidos Mexicanos (CPEUM)**, en su artículo primero, y la **Ley Federal para Prevenir y Eliminar la Discriminación (LFPED)** son los principales instrumentos jurídicos nacionales que prohíben cualquier tipo de discriminación.

CPEUM

www.diputados.gob.mx/LeyesBiblio/pdf/CPEUM.pdf



LFPED

www.diputados.gob.mx/LeyesBiblio/pdf/LFPED.pdf



Referencias

INEGI. Encuesta Nacional sobre Discriminación (ENADIS) 2022.