



DR RUBEN QUIROZ SANCHEZ.  
DETECCION OPORTUNA DE  
CANCER DE MAMA  
***PROGRAMA DE FORMACIÓN  
EN  
SALUD REPRODUCTIVA***

*Este programa es de carácter público, no es patrocinado ni promovido por partido político alguno y sus recursos provienen de los impuestos que pagan todos los contribuyentes. Está prohibido el uso de este programa con fines políticos, electorales, de lucro y otros distintos a los establecidos. Quien haga uso indebido de los recursos de este programa deberá ser denunciado y sancionado de acuerdo a la ley aplicable y ante la autoridad competente. Este programa es público y queda prohibido el uso para fines distintos al desarrollo social.*



Este programa es de ca  
Está prohibido el uso  
deberá se denuncia



*Este programa es de carácter gratuito.  
Está prohibido el uso no autorizado.  
deberá ser denunciado.*



# CA DE MAMA oportuna



- ◆ La mama esta regulada por varias hormonas, principalmente por las esteroideas ováricas así como de las prolactina, insulina, ACTH, hormona del crecimiento, corticoesteroides, etc.

*Este programa es de carácter público, no es patrocinado ni promovido por partido político alguno y sus recursos provienen de los impuestos que pagan todos los contribuyentes. Está prohibido el uso de este programa con fines políticos, electorales, de lucro y otros distintos a los establecidos. Quien haga uso indebido de los recursos de este programa deberá ser denunciado y sancionado de acuerdo a la ley aplicable y ante la autoridad competente. Este programa es público y queda prohibido el uso para fines distintos al desarrollo social.*



# CA DE MAMA oportuna



- ◆ Es la neoplasia no dermatológica mas frecuente en la mujer. (23 % del total)
- ◆ En E.U. 183,000 casos en 2000 y 41,000 muertes
- ◆ En los países en desarrollo es el 2o lugar
- ◆ Primera causa de muerte en mujeres a nivel mundial.
- ◆ Una de c/8-10 mujeres puede desarrollarlo

González Merlo, Ginecología Oncológica 2a ed. 2000

*Este programa es de carácter público, no es patrocinado ni promovido por partido político alguno y sus recursos provienen de los impuestos que pagan todos los contribuyentes. Está prohibido el uso de este programa con fines políticos, electorales, de lucro y otros distintos a los establecidos. Quien haga uso indebido de los recursos de este programa deberá ser denunciado y sancionado de acuerdo a la ley aplicable y ante la autoridad competente. Este programa es público y queda prohibido el uso para fines distintos al desarrollo social.*





# CADE MAMA detección oportuna

- ◆ Cerca del 75%, se observa después de los 40 años de edad.
- ◆ Se ubica de preferencia en el cuadrante superior externo de la glándula, aquel que contiene la prolongación axilar.

*Este programa es de carácter público, no es patrocinado ni promovido por partido político alguno y sus recursos provienen de los impuestos que pagan todos los contribuyentes. Está prohibido el uso de este programa con fines políticos, electorales, de lucro y otros distintos a los establecidos. Quien haga uso indebido de los recursos de este programa deberá ser denunciado y sancionado de acuerdo a la ley aplicable y ante la autoridad competente. Este programa es público y queda prohibido el uso para fines distintos al desarrollo social.*



# CA DE MAMA oportuna

## detección

### MEXICO:

- ◆ Muertes en el 2000, 3,750
- ◆ En la década de los 90 > 58 %
- ◆ Casos nuevos por año 10,000
- ◆ Detección en etapas iniciales 5-10%
- ◆ Afecta a mujeres > 40 a.
- ◆ Mujeres en riesgo 12 mill

*Este programa es de carácter público, no es patrocinado ni promovido por partido político alguno y sus recursos provienen de los impuestos que pagan todos los contribuyentes. Está prohibido el uso de este programa con fines políticos, electorales, de lucro y otros distintos a los establecidos. Quien haga uso indebido de los recursos de este programa deberá ser denunciado y sancionado de acuerdo a la ley aplicable y ante la autoridad competente. Este programa es público y queda prohibido el uso para fines distintos al*

Comunicado de prensa No. 069 , ayo 2001 , Internet.



CA DE MAMA  
oportuna



detección

## PROGRAMA DE SALUD REPRODUCTIVA SSA

- ◆ Servicio de calidad para detección
- ◆ Tratamiento y seguimiento
- ◆ Fomentar la autoexploración mamaria
- ◆ Fomentar la exploración clínica
- ◆ Mastografías a grupos de riesgo.

Comunicado de prensa No 101 julio 2001. Internet

*Este programa es de carácter público, no es patrocinado ni promovido por partido político alguno y sus recursos provienen de los impuestos que pagan todos los contribuyentes. Está prohibido el uso de este programa con fines políticos, electorales, de lucro y otros distintos a los establecidos. Quien haga uso indebido de los recursos de este programa deberá ser denunciado y sancionado de acuerdo a la ley aplicable y ante la autoridad competente. Este programa es público y queda prohibido el uso para fines distintos al desarrollo social.*





# CA DE MAMA oportuna



## FACTORES DE RIESGO:

- ◆ Edad avanzada
- ◆ Antecedente de Ca mamario
- ◆ Nuliparidad
- ◆ Retardo en la procreación
- ◆ Menarquía temprana

*Este programa es de carácter público, no es patrocinado ni promovido por partido político alguno y sus recursos provienen de los impuestos que pagan todos los contribuyentes. Está prohibido el uso de este programa con fines políticos, electorales, de lucro y otros distintos a los establecidos. Quien haga uso indebido de los recursos de este programa deberá ser denunciado y sancionado de acuerdo a la ley aplicable y ante la autoridad competente. Este programa es público y queda prohibido el uso para fines distintos al desarrollo social.*

FIORICA J. MD. CLÍN GINEC OBST TEMASM ACTUALES VOL 4, 2001



# CA DE MAMA oportuna detección

## FACTORES DE RIESGO

- ◆ Menopausia tardía
- ◆ Antecedente familiar de Ca mamario
- ◆ Hiperplasia de conductos o lobulillos
- ◆ Estado socioeconómico alto
- ◆ Obesidad

*Este programa es de carácter público, no es patrocinado ni promovido por partido político alguno y sus recursos provienen de los impuestos que pagan todos los contribuyentes. Está prohibido el uso de este programa con fines políticos, electorales, de lucro y otros distintos a los establecidos. Quien haga uso indebido de los recursos de este programa deberá ser denunciado y sancionado de acuerdo a la ley aplicable y ante la autoridad competente. Este programa es público y queda prohibido el uso para fines distintos al desarrollo social.*

FIORICA J. MD. CLIN GINEC OBST TEMASM ACTUALES VOL 4, 2001



# CA DE MAMA oportuna



## detección

### ◆ Historia familiar de cáncer de mama

#### Sattin:

R.R. de mujer con 1 familiar de 1° = > 2.3

R.R. de mujer con 1 familiar de 2° = > 1.5

R.R de mujer con madre y hermana = > 14

#### Ottman

R.R. de hermanas de ptes. con Ca. bilat. (<=50 a) => 2.3

R.R. de hermanas de ptes. con Ca. bilat. (<=40 a) => 10.5

R.R. de hermanas de ptes. con Ca. unilat (<40 a) => 2.4

*Este programa es de carácter público, no es patrocinado ni promovido por partido político alguno y sus recursos provienen de los impuestos que pagan todos los contribuyentes. Está prohibido el uso de este programa con fines políticos, electorales, de lucro y otros distintos a los establecidos. Quien haga uso indebido de los recursos de este programa deberá ser denunciado y sancionado de acuerdo a la ley aplicable y ante la autoridad competente. Este programa es público y queda prohibido el uso para fines distintos al desarrollo social.*



# CA DE MAMA oportuna

## detección

## MARCADORES DE RIESGO

- ◆ 12 % con Ca de mama tiene un factor identificable
- ◆ 95 % de todas las mujeres tienen algún factor de riesgo

*Este programa es de carácter público, no es patrocinado ni promovido por partido político alguno y sus recursos provienen de los impuestos que pagan todos los contribuyentes. Está prohibido el uso de este programa con fines políticos, electorales, de lucro y otros distintos a los establecidos. Quien haga uso indebido de los recursos de este programa deberá ser denunciado y sancionado de acuerdo a la ley aplicable y ante la autoridad competente. Este programa es público y queda prohibido el uso para fines distintos al desarrollo social.*



# CA DE MAMA prevención



## ◆ Prevención primaria

Eliminación o modificación de los factores de riesgo establecidos para cáncer de mama

## ◆ Prevención secundaria

Diagnóstico y tratamiento precoz del cáncer de mama

*Este programa es de carácter público, no es patrocinado ni promovido por partido político alguno y sus recursos provienen de los impuestos que pagan todos los contribuyentes. Está prohibido el uso de este programa con fines políticos, electorales, de lucro y otros distintos a los establecidos. Quien haga uso indebido de los recursos de este programa deberá ser denunciado y sancionado de acuerdo a la ley aplicable y ante la autoridad competente. Este programa es público y queda prohibido el uso para fines distintos al desarrollo social.*





# CA DE MAMA prevención

## PREVENCIÓN PRIMARIA

- ◆ Mastectomía bilateral profiláctica
- ◆ Quimioprolifaxis primaria

tamoxifeno

retinoides

antagonistas de factores de crecimiento

bloqueadores de receptores de factores de

crecimiento

*Este programa es de carácter público, no es patrocinado ni promovido por partido político alguno y sus recursos provienen de los impuestos que pagan todos los contribuyentes. Está prohibido el uso de este programa con fines políticos, electorales, de lucro y otros distintos a los establecidos. Quien haga uso indebido de los recursos de este programa deberá ser denunciado y sancionado de acuerdo a la ley aplicable y ante la autoridad competente. Este programa es público y queda prohibido el uso para fines distintos al desarrollo social.*



# CA DE MAMA prevención



## PREVENCIÓN PRIMARIA

Simulación de cambios del embarazo

Menopausia prematura

Retraso de la menarquía

*Este programa es de carácter público, no es patrocinado ni promovido por partido político alguno y sus recursos provienen de los impuestos que pagan todos los contribuyentes. Está prohibido el uso de este programa con fines políticos, electorales, de lucro y otros distintos a los establecidos. Quien haga uso indebido de los recursos de este programa deberá ser denunciado y sancionado de acuerdo a la ley aplicable y ante la autoridad competente. Este programa es público y queda prohibido el uso para fines distintos al desarrollo social.*



# CA DE MAMA oportuna



## PREVENCION PRIMARIA SCREENING

- ◆ Autoexamen mamario
- ◆ Examen clínico de la mama
- ◆ Mamografía

*Este programa es de carácter público, no es patrocinado ni promovido por partido político alguno y sus recursos provienen de los impuestos que pagan todos los contribuyentes. Está prohibido el uso de este programa con fines políticos, electorales, de lucro y otros distintos a los establecidos. Quien haga uso indebido de los recursos de este programa deberá ser denunciado y sancionado de acuerdo a la ley aplicable y ante la autoridad competente. Este programa es público y queda prohibido el uso para fines distintos al desarrollo social.*



# CA DE MAMA oportuna

## detección

- ◆ El beneficio del screening será la detección de tumores pequeños y la ausencia de metástasis ganglionares

Detección precoz de Cáncer de Mama. Sitio médico. Internet.

*Este programa es de carácter público, no es patrocinado ni promovido por partido político alguno y sus recursos provienen de los impuestos que pagan todos los contribuyentes. Está prohibido el uso de este programa con fines políticos, electorales, de lucro y otros distintos a los establecidos. Quien haga uso indebido de los recursos de este programa deberá ser denunciado y sancionado de acuerdo a la ley aplicable y ante la autoridad competente. Este programa es público y queda prohibido el uso para fines distintos al desarrollo social.*



# CA DE MAMA d etección oportuna

- ◆ Carcinoma mínimo de la mama. Es aquel carcinoma ductal in situ, lobulillar in situ o invasor que mide < de 0.5 cm. de diámetro mayor. Rosen y cols
- ◆ Tumor 0.6 – 1 cm. – metástasis 16 %  
sobre vida a 10 años = 91 %  
a 20 años = 87 %
- ◆ Tumor > 1 cm.--sobre vida a 10 a 73 %  
a 20 a 68 %

*Este programa es de carácter público, no es patrocinado ni promovido por partido político alguno y sus recursos provienen de los impuestos que pagan todos los contribuyentes. Está prohibido el uso de este programa con fines políticos, electorales, de lucro y otros distintos a los establecidos. Quien haga uso indebido de los recursos de este programa deberá ser denunciado y sancionado de acuerdo a la ley aplicable y ante la autoridad competente. Este programa es público y queda prohibido su uso para fines distintos al desarrollo social.*

Compendio de anatomía patológica de la Glándula Mamaria  
S.S. 2002 p48





# CA DE MAMA oportuna



## SCREENING

- ◆ 70 - 80 % de los cánceres de mama tiene buen pronóstico
- ◆ 20 % serán carcinoma in situ
- ◆ 20-25 % lesiones invasivas menores de 1 cm
- ◆ 25 % lesiones invasivas de 1-2 cm

◆ Detección precoz de Cáncer de Mama, sitio médico, Internet

*Este programa es de carácter público, no es patrocinado ni promovido por partido político alguno y sus recursos provienen de los impuestos que pagan todos los contribuyentes. Está prohibido el uso de este programa con fines políticos, electorales, de lucro y otros distintos a los establecidos. Quien haga uso indebido de los recursos de este programa deberá ser denunciado y sancionado de acuerdo a la ley aplicable y ante la autoridad competente. Este programa es público y queda prohibido el uso para fines distintos al desarrollo social.*



# CA DE MAMA oportuna



- ◆ Los programas de screening en todo el mundo han demostrado claramente que un diagnóstico precoz determina una reducción en la mortalidad y permite una mejor calidad de vida.

*Este programa es de carácter público, no es patrocinado ni promovido por partido político alguno y sus recursos provienen de los impuestos que pagan todos los contribuyentes. Está prohibido el uso de este programa con fines políticos, electorales, de lucro y otros distintos a los establecidos. Quien haga uso indebido de los recursos de este programa deberá ser denunciado y sancionado de acuerdo a la ley aplicable y ante la autoridad competente. Este programa es público y queda prohibido el uso para fines distintos al desarrollo social.*



# CA DE MAMA oportuna



# detección

## SCREENING CON MAMOGRAFIA

- ◆ Sensibilidad mayor de 85 %
- ◆ Especificidad mayor de 90 %
- ◆ V.P.P. Con biopsia es de 25 - 40 %

*Este programa es de carácter público, no es patrocinado ni promovido por partido político alguno y sus recursos provienen de los impuestos que pagan todos los contribuyentes. Está prohibido el uso de este programa con fines políticos, electorales, de lucro y otros distintos a los establecidos. Quien haga uso indebido de los recursos de este programa deberá ser denunciado y sancionado de acuerdo a la ley aplicable y ante la autoridad competente. Este programa es público y queda prohibido el uso para fines distintos al desarrollo social.*



# CA DE MAMA oportuna

## detección

## CONCLUSIONES SOBRE EL SCREENING

- ◆ En un metaanálisis (13 estudios), hay reducción del 26 % de mortalidad en mujeres de 50-74 a
- ◆ Datos controvertidos en mujeres de 40-49 a. Con una reducción del 14-20 %
- ◆ El examen clínico de las mamas debe ser complemento a la mamografía
- ◆ En mujeres de > 75 a. es dudoso
- ◆ Se recomienda el auto examen mamario en mujeres de > 25 a.

*Este programa es de carácter público, no es patrocinado ni promovido por partido político alguno y sus recursos provienen de los impuestos que pagan todos los contribuyentes. Está prohibido el uso de este programa con fines políticos, electorales, de lucro y otros distintos a los establecidos. Quien haga uso indebido de los recursos de este programa deberá ser denunciado y sancionado de acuerdo con la ley aplicable y ante la autoridad competente. Este programa es público y queda prohibido el uso para fines distintos al desarrollo social.*



# CA DE MAMA oportuna

## detección

### ◆ Autoexploración mamaria.



Este programa  
Está prohibido  
deberá ser

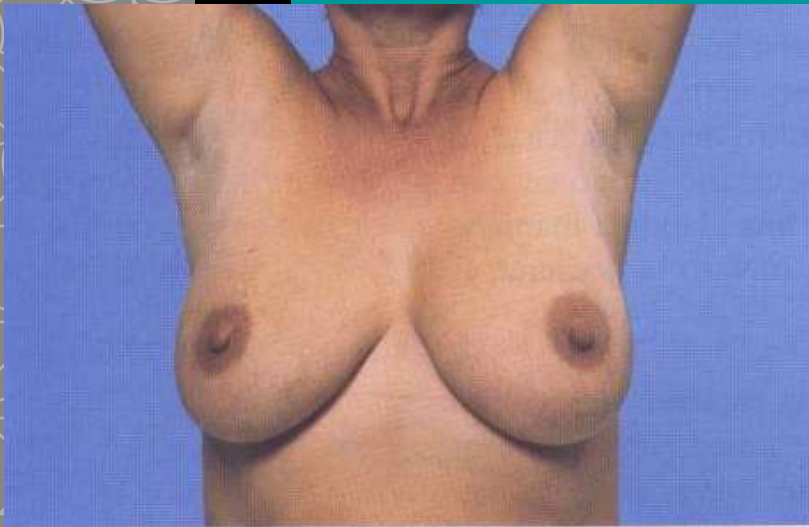
US  
OS  
E:





# CA DE MAMA

## detección oportuna



BRAZOS SOBRE LA CABEZA



*Este programa es de carácter público, no es patrocinado ni promovido por partido político. Está prohibido el uso de este programa con fines políticos, electorales, de lucro y otros distintos a los suyos. Deberá ser denunciado y sancionado de acuerdo a la ley aplicable y ante la autoridad competente del desarrollo.*



# CA DE MAMA detección oportuna



MANOS PRESIONADAS CONTRA LAS CADERAS



Este p  
Está  
del

cesar fono



# CA DE MAMA detección oportuna



INCLINACIÓN AL FRENTE

Este programa es de carácter público. Está prohibido el uso de este programa sin el consentimiento de los contribuyentes. Deberá ser denunciado y sancionado.

Este programa es de carácter público. Está prohibido el uso de este programa sin el consentimiento de los contribuyentes. Deberá ser denunciado y sancionado.





# CA DE MAMA detección oportuna



*Este programa es de carácter público.  
Está prohibido el uso de este programa.  
deberá ser denunciado y sancionado.*



# CA DE MAMA detección oportuna



Este programa es de carácter público, no es  
Está prohibido el uso de este programa co  
deberá se denunciado y sancionado de

S.



# CA DE MAMA oportuna



## detección

## EXPLORACION CLINICA DE LA MAMA

- ◆ Inspección
- ◆ palpación axilar
- ◆ palpación mamaria
- ◆ palpación supraclavicular.

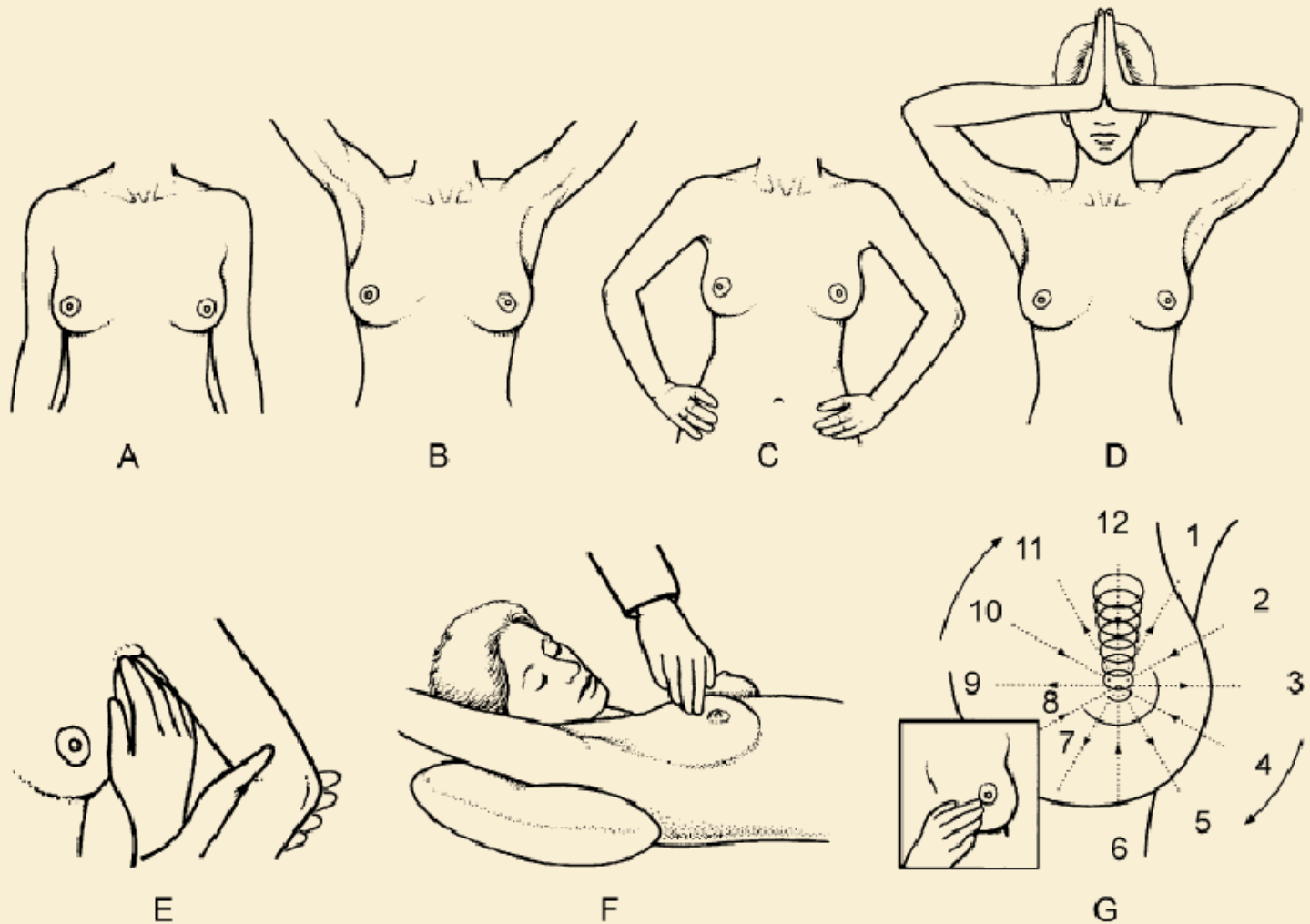
**González Merlo, Ginecología Oncológica 2a Ed. 2000**

*Este programa es de carácter público, no es patrocinado ni promovido por el Estado y los recursos provienen de las contribuciones de los contribuyentes. Está prohibido el uso de este programa con fines políticos, electorales, de lucro y otros distintos a los establecidos. Quien haga uso indebido de los recursos de este programa deberá ser denunciado y sancionado de acuerdo a la ley aplicable y ante la autoridad competente. Este programa es público y queda prohibido el uso para fines distintos al desarrollo social.*





# CA DE MAMA detección oportuna



Este programa es de carácter p  
Está prohibido el uso de este  
deberá sè denunciado y sa



# CA DE MAMA detección oportuna



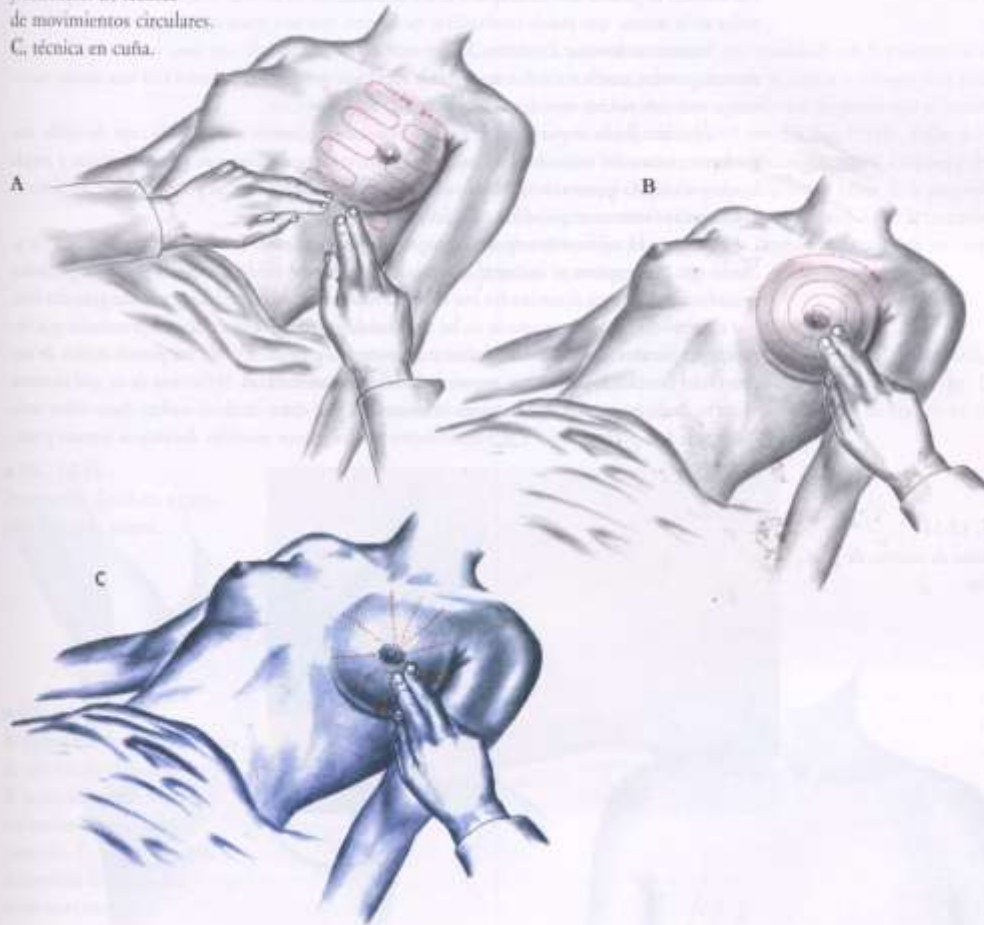
*Este programa es de carácter público, no es patrocinado ni promovido por contribuyentes. Está prohibido el uso de este programa sin el consentimiento de los interesados. Deberá ser denunciado y sancionado.*

*Contribuyentes. Este programa es de carácter público, no es patrocinado ni promovido por contribuyentes. Está prohibido el uso de este programa sin el consentimiento de los interesados. Deberá ser denunciado y sancionado.*



# CA DE MAMA detección oportuna

■ FIG. 12-13  
Métodos de palpación.  
A, técnica de avance  
y retroceso. B, técnica  
de movimientos circulares.  
C, técnica en cuña.



Este programa es de carácter público, no es patrocinado ni promovido por los contribuyentes. Está prohibido el uso de este programa con fines comerciales. Si alguno de los usuarios de este programa lo utiliza para fines distintos al

Este programa es de carácter público, no es patrocinado ni promovido por los contribuyentes. Está prohibido el uso de este programa con fines comerciales. Si alguno de los usuarios de este programa lo utiliza para fines distintos al



# CA DE MAMA detección oportuna



Este programa es de carácter público. No es susceptible de registro de derechos de autor. Está prohibido el uso de este programa sin la autorización expresa de los autores. Cualquier uso indebido será denunciado y sancionado de acuerdo con la ley aplicable. © 2010. Todos los derechos reservados.

Desarrollo Social.

entes.  
rama  
al





# CA DE MAMA detección oportuna

## Masas mamarias palpables

Edad	Lesión frecuente	Características
15-25	Fibroadenoma	Casi siempre pequeños, redondos, móviles, insensibles
25-50	Quistes	Por lo general blandos a firmes, redondos, móviles; a menudo sensibles
	Cambios fibroquísticos	Nodulares, similares a cuerda
	Cáncer	Irregulares, estelares, firmes, sin bordes nítidos con el tejido circundante
Más de 50	Cáncer hasta probar lo contrario	Igual al anterior
Embarazo/ lactancia	Adenomas de lactancia, quistes, mastitis y cáncer	Igual al anterior

Este programa es de  
Está prohibido el uso  
deberá ser denunciado

entes.  
rama  
al

Adaptado de Schultz MZ, Ward BA, Reiss M: Ch. 149. Breast diseases. En Noble J, Greene HL, Levinson W, Modest GA, Young MJ (eds). Primary Care Medicine, 2nd ed. St. Louis, Mosby 1996.



# Mastografía



*Este programa es de carácter público. No es susceptible de enajenación, otorgamiento de privilegio o prerrogativa. Toda violación deberá ser denunciada y sancionada.*

es.  
na

26 05 2004





# Mastografía

- ◆ Auxiliar al examen cínico exhaustivo
- ◆ Único método para detectar cáncer subclínico
- ◆ Aislada, falsos negativos en el 12 % en perimenopáusicas
- ◆ Cifras mayores en pacientes jóvenes
- ◆ ACOG cada 1-2 años en 40-49 años después anualmente

*Este programa es de carácter público, no es patrocinado ni promovido por partido político alguno y sus recursos provienen de los impuestos que pagan todos los contribuyentes. Está prohibido el uso de este programa con fines políticos, electorales, de lucro y otros distintos a los establecidos. Quien haga uso indebido de los recursos de este programa deberá ser denunciado y sancionado de acuerdo a la ley aplicable y ante la autoridad competente. Este programa es público y queda prohibido el uso para fines distintos al desarrollo social.*



# American Cancer Society para detección de cáncer mamario

Prueba	Edad	Frecuencia
Autoexamen Mamario	> 20 a.	Mensual
Examen clínico de mama	20-39 a	C/3 años
	≥40 a	Anual
Mamografía	≥ 40 a	Anual
Antecedente Familiar (+)	Etapas más tempranas	A criterio del medico

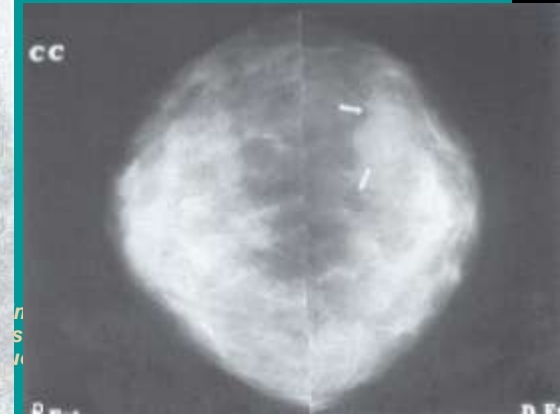
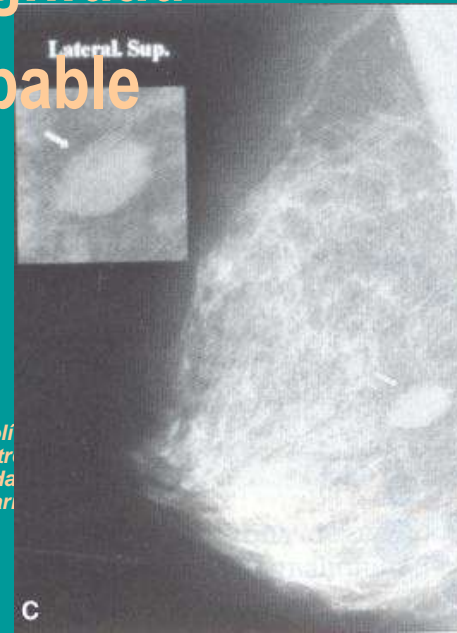
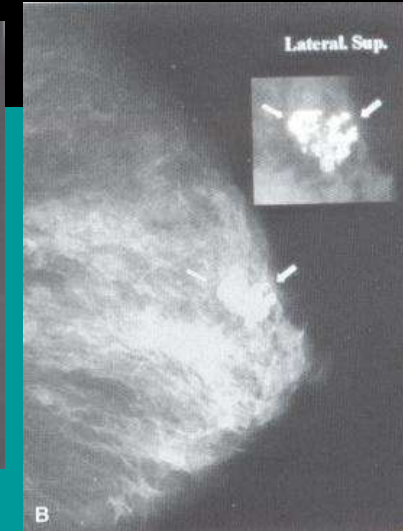
*Este programa es de carácter público, no es patrocinado ni promovido por partido político alguno y sus recursos provienen de los impuestos que pagan todos los contribuyentes. Está prohibido el uso de este programa con fines políticos, electorales, de lucro y otros distintos a los establecidos. Quien haga uso indebido de los recursos de este programa deberá ser denunciado y sancionado de acuerdo a la ley aplicable y ante la autoridad competente. Este programa es público y queda prohibido el uso para fines distintos al desarrollo social.*



# CA DE MAMA oportuna detección oportuna

## BI-RADS

- 0.- Incompleta
- 1.- Negativa
- 2.- Certeza de benignidad
- 3.- Benignidad probable
- 4.- Sospecha de malignidad
- 5.- Malignidad casi segura



Este programa es de carácter público, no es patrocinado ni promovido por partido político. Está prohibido el uso de este programa con fines políticos, electorales, de lucro y otros que no sean del interés público. Se deberá denunciar ante la autoridad competente cualquier acto contrario a lo dispuesto en el presente programa y será sancionado de acuerdo con la ley aplicable y ante la autoridad correspondiente.



# CA DE MAMA

## detección oportuna

- ◆ Termografía
- ◆ Resonancia magnética
- ◆ Gamagrafía
- ◆ Tomografía
- ◆ BAAF Y BAAG

**González Merlo Ginecología Oncológica 2a Ed. 2000**

*Este programa es de carácter público, no es patrocinado ni promovido por partido político alguno y sus recursos provienen de los impuestos que pagan todos los contribuyentes. Está prohibido el uso de este programa con fines políticos, electorales, de lucro y otros distintos a los establecidos. Quien haga uso indebido de los recursos de este programa deberá ser denunciado y sancionado de acuerdo a la ley aplicable y ante la autoridad competente. Este programa es público y queda prohibido el uso para fines distintos al desarrollo social.*



# CA DE MAMA

## detección oportuna

### RECOMENDACIONES:

- ◆ Documentar de examen físico
- ◆ Masas dominantes, retracciones, secreción por pezón, linfadenopatías en posición supina o sentada.
- ◆ 33 % de los litigios por documentación inadecuada
- ◆ 75 % tiene éxito

*Este programa es de carácter público, no es patrocinado ni promovido por partido político alguno y sus recursos provienen de los impuestos que pagan todos los contribuyentes. Está prohibido el uso de este programa con fines políticos, electorales, de lucro y otros distintos a los establecidos. Quien haga uso indebido de los recursos de este programa deberá ser denunciado y sancionado de acuerdo a la ley aplicable y ante la autoridad competente. Este programa es público y queda prohibido el uso para fines distintos al desarrollo social.*

FIORICA J. MD. CLIN GINEC OBST TEMASM ACTUALES VOL 4, 2001



# CA DE MAMA oportuna

## detección

### Localización del tumor primario en 856 paciente afectados de cáncer de mama

◆ C.S.E.	315	36.8 %
◆ C.S.I.	69	8.1%
◆ C.I.E.	52	6.1%
◆ C.I.I.	34	4.0%
◆ Unión C.S.	136	15.9%
◆ Unión C.E.	94	10.9%

*Este programa es de carácter público, no es patrocinado ni promovido por partido político alguno y sus recursos provienen de los impuestos que pagan todos los contribuyentes. Está prohibido el uso de este programa con fines políticos, electorales, de lucro y otros distintos a los establecidos. Quien haga uso indebido de los recursos de este programa deberá ser denunciado y sancionado de acuerdo a la ley aplicable y ante la autoridad competente. Este programa es público y queda prohibido el uso para fines distintos al desarrollo social.*





# CA DE MAMA oportuna detección

- ◆ El tratamiento integral de la paciente con cáncer de mama, en estadios tempranos, implica un manejo:
  - \* loco regional
  - \* terapias adyuvantes sistémicos
  - \* radioterapia.

*Este programa es de carácter público, no es patrocinado ni promovido por partido político alguno y sus recursos provienen de los impuestos que pagan todos los contribuyentes. Está prohibido el uso de este programa con fines políticos, electorales, de lucro y otros distintos a los establecidos. Quien haga uso indebido de los recursos de este programa deberá ser denunciado y sancionado de acuerdo con la ley aplicable y ante la autoridad competente. Este programa es público y queda prohibido el uso para fines distintos al desarrollo social.*



*Este programa es de carácter público, no es patrocinado ni promovido por el gobierno federal. Está prohibido el uso de este programa con fines políticos, electorales o de lucro. Cualquier cosa deberá ser denunciado y sancionado de acuerdo a la ley aplicable.*

*Este programa es de carácter público, no es patrocinado ni promovido por el gobierno federal. Está prohibido el uso de este programa con fines políticos, electorales o de lucro. Cualquier cosa deberá ser denunciado y sancionado de acuerdo a la ley aplicable. No se podrán utilizar los recursos de este programa para fines distintos a los que se establecieron en los impuestos que pagan todos los contribuyentes. Quien haga uso indebido de los recursos de este programa público y queda prohibido el uso para fines distintos al*



Twistys.com

Este prog  
Está pro  
deber

