

Diagnóstico

# Participación de las Mujeres

en el Gobierno del Estado de Jalisco  
(Poder Ejecutivo, Legislativo y Judicial)





## INDICE

Introducción	3
Metodología	4
<b>I. La participación de las mujeres en el Poder Ejecutivo</b>	<b>5</b>
Contraloría del Estado	8
Despacho del Gobernador	9
Dependencias Auxiliares del Gobernador	10
Procuraduría General del Estado de Jalisco	11
Procuraduría Social	12
Secretaría de Administración	13
Secretaría de Cultura	14
Secretaría de Desarrollo Humano	15
Secretaría de Desarrollo Rural	16
Secretaría de Desarrollo Urbano	17
Secretaría de Educación Jalisco	18
Secretaría de Finanzas	19
Secretaría General de Gobierno	20
Secretaría de Medio Ambiente para el Desarrollo Sustentable	21
Secretaría de Planeación	22
Secretaría de Promoción Económica	23
Secretaría de Salud Jalisco	24
Secretaría de Seguridad Pública Prevención y Readaptación Social	25
Secretaría de Turismo	26
Secretaría del Trabajo y Previsión Social	27
Secretaría de Vialidad y Transporte	28
Tribunal de Arbitraje y Escalafón	29

<b>I.1 Organismo Público Descentralizado</b>	<b>30</b>
Sistema para el Desarrollo Integral de la Familia (Sistema DIF- Jalisco)	30
Instituto Jalisciense de Asistencia Social	31
<b>I.2 Organismos Públicos Desconcentrados</b>	<b>32</b>
Consejo Estatal Contra las Adicciones en Jalisco - CECAJ	32
Consejo Estatal de Transplantes de Órganos y Tejidos:	33
Consejo Estatal para la Prevención de Accidentes en Jalisco - CEPAJ	34
Consejo Estatal de Salud para la Atención del Envejecimiento (COESAEN)	35
Consejo Estatal para la prevención del SIDA (COESIDA)	36
<b>I.3 Organismos Autónomos</b>	<b>37</b>
Comisión Estatal de Derechos Humanos Jalisco (CEDHJ)	37
<b>II. La participación de las mujeres en el Poder Legislativo</b>	<b>38</b>
Congreso del Estado de Jalisco	38
<b>III. La participación de las mujeres en el Poder Judicial</b>	<b>40</b>
Supremo Tribunal de Justicia del Estado de Jalisco	40
Tribunal de lo Administrativo del Poder Judicial del Estado de Jalisco	41
Tribunal Electoral del Poder Judicial del Estado de Jalisco	42
Cuadro Especial: Magistrados, jueces y juezas	43
<b>ANEXO I</b>	<b>44</b>
Nomenclatura de cargos por jerarquía y nivel	44

## Presentación

El Instituto Jalisciense de las Mujeres presenta el Diagnóstico Institucional de la administración Pública Estatal, el cual tiene por objetivo contar con una base sobre la cual construir capacidades institucionales que aseguren la equidad de género y el empoderamiento de las mujeres de manera sistemática e incorporarla a través de los instrumentos de gestión, de programas y políticas institucionales.

A pesar de que las mujeres han ido ocupando importantes posiciones en la administración pública estatal, aún existen posiciones inequitativas en relación a los hombres en la estructura de puestos de primer nivel y de toma de decisión.

La perspectiva de género es una herramienta que permite analizar las diferencias de género en el diseño, seguimiento y evaluación de las políticas públicas, en dicha metodología se considera importante la inclusión de las mujeres en los ámbitos de toma de decisiones, permitiendo establecer mecanismos que eliminen la discriminación laboral y capacitar a hombres y a mujeres en el gobierno para que el enfoque de género sea criterio para la definición de políticas públicas. Por ello, presentamos en este documento los datos de la relación entre hombres y mujeres y su distribución en los diversos puestos de las dependencias de la administración pública estatal.

Esperamos que este documento constituya una herramienta útil para proponer alternativas que permitan disminuir la brecha desigual entre los sexos, por tanto el reto será lograr un cambio cultural para que la equidad y la igualdad de oportunidades entre hombres y mujeres jaliscienses sea una realidad inalcanzable.

Diagnóstico

# Participación de las Mujeres

en el Gobierno del Estado de Jalisco  
(Poder Ejecutivo, Legislativo y Judicial)

Diagnostico Institucional Participacion de las Mujeres en Jalisco  
Primera Edición. Diciembre 2008.

Queda prohibida la reproducción parcial o total de esta publicación en forma alguna, sistema electrónico, mecánico, de fotorreproducción, sin la autorización escrita del Instituto Jalisciense de las Mujeres.

ISBN 978-968-5843-20-1

Derechos Reservados, Instituto Jalisciense de las Mujeres.  
Miguel Blanco No. 883, Col. Centro, C.P. 44100, Guadalajara, Jalisco, México.

© Copyright 2008  
Primera Publicación

Comunicaciones y Ediciones de Occidente, S.A. de C.V.  
Langloix 1401, Col. Americana.  
Guadalajara, Jalisco, México.  
(33) 3826-6692

Impreso en México - Printed in México

## Introducción

Hoy en día, la participación de las mujeres en espacios públicos y en puestos de decisión se hace cada vez más evidente este hecho de ganar espacios no ha sido fácil y obedece a la larga e interminable lucha de las mujeres, aunado a ello, su inserción en espacios públicos y de toma de decisión también ha sido impulsada por gobiernos comprometidos con la equidad de género, convencidos de la importancia de gobernar con inclusión y desde una de las premisas básicas de la democracia, la igualdad se trata, sencillamente, de gobiernos comprometidos con las mujeres.

El Gobierno del estado de Jalisco, a través del Instituto Jalisciense de las Mujeres, presenta el Diagnóstico Institucional. La Participación de las Mujeres en la Administración Pública del Estado de Jalisco, Tercera edición, el cual promueve la generación de datos provenientes de registros administrativos desagregados por sexo y analizados desde una perspectiva de género que motiven la reflexión y el análisis acerca de la inequidad en la distribución de las mujeres en cargos de toma de decisiones.

Bajo esta premisa, se propone diseñar estrategias institucionales que permitan avanzar en la meta que se propone en el Plan Estatal de Desarrollo relativo a la Equidad de género en puestos públicos.

El presente estudio constituye un tercer acercamiento a este interés, el antecedente institucional de esta temática a nivel federal lo realizó el Instituto Nacional de las Mujeres, con la publicación *Las Mujeres en la Toma de Decisiones. Participación Femenina en los Poderes del Estado, 2001*, del cual se retomó la idea de generar un diagnóstico similar para Jalisco, la primera edición a nivel estatal fue en 2005, con información referida al año 2004, la segunda edición incluye un análisis comparativo entre el Diagnóstico 2004 y 2006, ahora tendremos datos desagregados a 2008 El interés primordial de este estudio es mostrar con datos cuantitativos, la posición que tienen las mujeres en los tres poderes de gobierno: ejecutivo, legislativo y judicial, así como los niveles de mando y áreas de trabajo en las que han predominado las mujeres en comparación con los hombres.

El Instituto Jalisciense de las Mujeres agradece la valiosa participación de las secretarías y dependencias que proporcionaron información y ayudaron a la realización de este diagnóstico, gracias a su disposición, continuamos con este trabajo un proceso de reflexión encaminado al diseño de estrategias que reconozca la aportación de las mujeres en la vida pública para que esto se traduzca en mayores oportunidades de desarrollo para las mujeres.

## Metodología

En esta tercera edición, el estudio se planteó con una metodología basada en la recolección de archivos de información cuantitativa. La investigación se realizó de julio a noviembre de 2008. Del poder ejecutivo se tomaron en cuenta a 22 instancias entre secretarías y dependencias; 2 organismos públicos descentralizados, 4 organismos públicos desconcentrados y 1 organismo autónomo, por su parte, el poder legislativo a través del Congreso del Estado, además de la Auditoría Superior y el Poder Judicial en las instancias del Supremo Tribunal de Justicia, Tribunal Electoral y el Tribunal de lo Administrativo. Es importante señalar que en algunos casos los datos fueron tomados de la página de Internet del Gobierno de Jalisco, en sus apartados de transparencia de nóminas, referidas al 2008<sup>1</sup>.

**Cuadro 1: Dependencias del Poder Ejecutivo**

1	Contraloría del Estado	12	Secretaría de Finanzas
2	Despacho del Gobernador	13	Secretaría General de Gobierno
3	Dependencias Auxiliares del Gobernador	14	Secretaría de Medio Ambiente para el Desarrollo Sustentable
4	Procuraduría General de Justicia del Estado	15	Secretaría de Planeación
5	Procuraduría Social	16	Secretaría de Promoción Económica
6	Secretaría de Administración	17	Secretaría de Salud Jalisco
7	Secretaría de Cultura	18	Secretaría de Seguridad Pública, Prevención y Readaptación Social
8	Secretaría de Desarrollo Humano	19	Secretaría de Turismo
9	Secretaría de Desarrollo Rural	20	Secretaría del Trabajo y Previsión Social
10	Secretaría de Desarrollo Urbano	21	Secretaría de Vialidad y Transporte
11	Secretaría de Educación Jalisco	22	Tribunal de Arbitraje y Escalafón

Fuente: Elaborado por el Instituto Jalisciense de las Mujeres (IJM), 2008

### Fases de análisis

Primera fase: Diseño del proyecto: selección del instrumento de recolección de datos, elaboración de directorios de titulares de las secretarías y dependencias, así como de los(as) directores(as) de recursos humanos, solicitud de información enviada por fax, correo electrónico y de manera personalizada, seguimiento a la solicitud de información, aclaración de dudas y recepción de la misma.

Segunda fase: Automatización de la información por categoría de nivel de mando y sueldo, establecido en el Presupuesto de Egresos del año 2008 publicado en el Periódico Oficial<sup>2</sup>. La clasificación publicada correspondiente a los 36 niveles, se agruparon para fines de este estudio en 6 jerarquías con tres niveles de mando como se muestra en el siguiente cuadro:

**Cuadro 2: Clasificación de los niveles del gobierno estatal, con base al presupuesto de egresos 2008**

Nivel de Mando	Nivel	Jerarquía	Percepción Mensual Bruta en pesos (Jornada Laboral 8 horas)
Mando operativo	1-10	Nivel Operativo	4,413.00 a 8,183.00
Mando Intermedio	11-17	Mandos Intermedios	8,842.00 a 18,025.00
Mandos altos	18-31	Funcionarias (os) y Titulares	20,553.00 a 91,947.00
	34-35	Secretarías (os)	120,988.00 a 141,813.00
	36	Gobernador (a)	166,195.00

Fuente: Elaborado por el Instituto Jalisciense de las Mujeres (IJM) con base en el Periódico Oficial El Estado de Jalisco, Volumen IV, número 10, 2007

Tercera fase: Generación de gráficos y análisis estadístico de la participación de las mujeres con respecto a los hombres, por secretaría y dependencia.

<sup>1</sup> La información tomada de este medio fue corroborada con los datos enviados por las secretarías involucradas. [www.jalisco.gob.mx](http://www.jalisco.gob.mx)

<sup>2</sup> El Estado de Jalisco. Periódico Oficial. 29 de diciembre del 2007, Número 40, Volumen IV (ver anexo).



## I. La participación de las mujeres en el Poder Ejecutivo

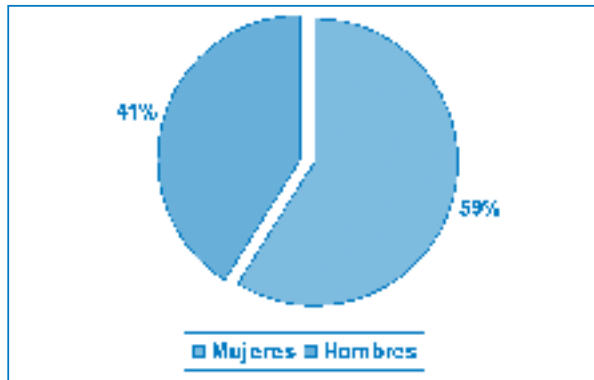
De la información recabada de las secretarías y dependencias involucradas, se obtuvo el registro de 105 mil 921 servidoras/es públicos distribuidos en puestos de nivel operativos, mandos intermedios, funcionarias/os, secretarías/os, titulares y gobernador.

**Cuadro 3: Total de mujeres y hombres en secretarías y dependencias del poder ejecutivo, 2008**

Mujeres	62,165	58.69%
Hombres	43,756	41.31%
<b>Total</b>	<b>105,921</b>	<b>100%</b>

*Fuente: Elaborado por el Instituto Jalisciense de las Mujeres (IJM) con base en información proporcionada por 22 Secretarías y Dependencias involucradas, 2008.*

**Gráfica 1: Porcentaje de mujeres y hombres en secretarías y dependencias del poder ejecutivo, 2008**



*Fuente: Elaborado por el Instituto Jalisciense de las Mujeres (IJM) con base en las plantillas de personal de 22 secretarías y dependencias del poder ejecutivo, 2008.*

Aún cuando más de la mitad de los servidores públicos del ejecutivo son mujeres (59 por ciento), es interesante realizar el presente análisis para determinar el nivel jerárquico en dónde se encuentran posicionadas. Es importante señalar que la mayor parte de servidores (as) se encuentran concentrados (as) en dos secretarías: Secretaría de Salud Jalisco y Secretaría de Educación Jalisco. En contraparte, las secretarías que tienen una menor participación de las mujeres en los diversos niveles son: Secretaría de Vialidad y Transporte y la Secretaría de Desarrollo Rural.

**Cuadro 4: Total de Mujeres y hombres por secretaría y dependencia del Poder Ejecutivo, 2008**

Secretarías y dependencias	Mujeres	Porcentaje	Hombres	Porcentaje	Total mujeres y hombres
Contraloría del Estado	129	44.79%	159	55.21%	288
Despacho del Gobernador	9	75.00%	3	25.00%	12
Dependencias Auxiliares	102	46.58%	117	53.42%	219
Procuraduría General de Justicia del Estado	991	33.62%	1,957	66.38%	2,948
Procuraduría Social	125	50.00%	125	50.00%	250
Secretaría de Administración	215	50.95%	207	49.05%	422
Secretaría de Cultura	639	59.17%	441	40.83%	1,080
Secretaría de Desarrollo Humano	86	48.59%	91	51.41%	177
Secretaría de Desarrollo Rural	130	31.40%	284	68.60%	414
Secretaría de Desarrollo Urbano	221	33.95%	430	66.05%	651
Secretaría de Educación Jalisco	47,034	63.28%	27,290	36.72%	74,324
Secretaría de Finanzas	1,160	58.79%	813	41.21%	1,973
Secretaría General de Gobierno	555	56.29%	431	43.71%	986
Secretaría del Medio Ambiente y Desarrollo Sustentable	104	49.06%	108	50.94%	212
Secretaría de Planeación	61	45.19%	74	54.81%	135
Secretaría de Promoción Económica	74	51.03%	71	48.97%	145
Secretaría de Salud Jalisco	7,344	64.42%	4,057	35.58%	11,401
Secretaría de Seguridad Pública, Prevención Y Readaptación Social	2,158	33.46%	4,291	66.54%	6,449
Secretaría de Turismo	74	56.06%	58	43.94%	132
Secretaría de Trabajo y Previsión Social	302	53.26%	265	46.74%	567
Secretaría de Vialidad y Transporte	600	19.54%	2,470	80.46%	3,070
Tribunal de Arbitraje y Escalafón	52	78.79%	14	21.21%	66
<b>Total</b>	<b>62,165</b>	<b>58.69%</b>	<b>43,756</b>	<b>41.31%</b>	<b>105,921</b>

FUENTE: Elaborado por Instituto Jalisciense de las Mujeres (IJM) con base en la información recabada por cada secretaría, Noviembre 2008.

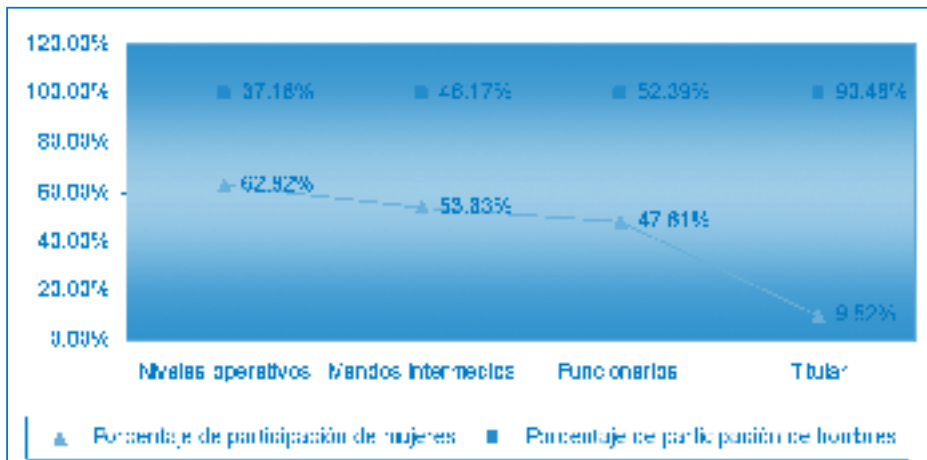
De un total de 63 mil 124 servidoras/es que forman parte de los mandos operativos, 62.82% es ocupado por mujeres, que comprenden entre otros, auxiliares de intendencia, secretarías, auxiliares administrativos. En mandos intermedios de 34 mil 437 servidoras/es el 53.83% lo ocupan las mujeres, los cuales comprenden analistas especializados (as), administradores (as), supervisores (as). En el nivel de funcionarias/os se tiene que de 8339 servidoras/es 47.61% son mujeres, comprendiendo este nivel de coordinadores, directores (as) de área, jefes (as) de unidad departamental y titulares (ver anexo I). En el nivel de secretarías (as) de un total de 21 secretarías/as dos son mujeres y la máxima figura estatal corresponde al gobernador.

**Cuadro 5: Distribución de cargos por nivel. Poder Ejecutivo 2008**

Niveles de Mando	Nivel	Jerarquía	Total de mujeres y hombres	Total de mujeres	Total de hombres	Porcentaje de participación de mujeres	Porcentaje de participación de hombres
Operativo	1-10	Niveles operativos	63124	39656	23468	62.82%	37.18%
Mando Intermedio	11-17	Mandos Intermedios	34437	18537	15900	53.83%	46.17%
Mando Alto	18-32	Funcionarios y titular	8339	3970	4369	47.61%	52.39%
	34-35	Titular	21	2	19	9.52%	90.48%
<b>TOTAL GENERAL</b>		<b>105921</b>	<b>62165</b>	<b>43756</b>	<b>58.69%</b>	<b>41.31%</b>	

Fuente: Elaborado por el Instituto Jalisciense de las Mujeres (IJM) con base en la información recabada por cada Secretaría, Noviembre 2008.

**Gráfica 2: Porcentaje de participación el Poder Ejecutivo, 2008**



Fuente: Elaborado por el Instituto Jalisciense de las Mujeres (IJM), con base en el cuadro 5.

## 1. Contraloría del Estado

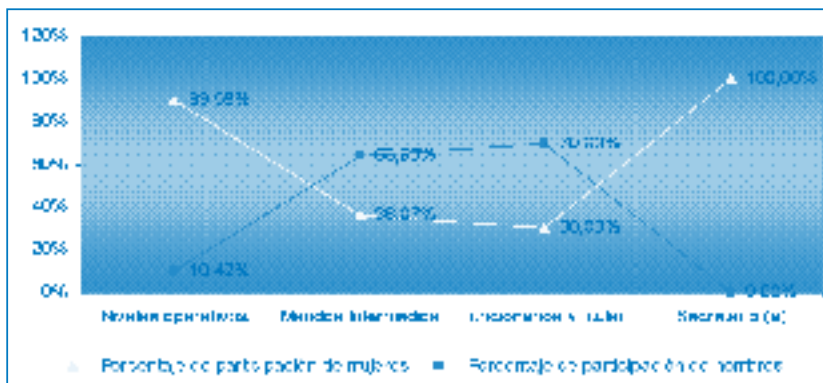
El proceso de análisis se basó en la información proporcionada por la Dirección General Administrativa de la Contraloría del Estado, la cual concentra 228 servidores/as públicos, dónde 159 (55.21%) son hombres y 129 son mujeres a las que corresponde el 44.79% existiendo una diferencia de 10.42 puntos porcentuales, podemos observar que el porcentaje de participación de mujeres respecto a los hombres en el mismo nivel jerárquico es del 89.58% (43) en el nivel operativo, el 36.07% (79) lo conforman las mujeres con un nivel de mando intermedio, mientras que 30%(6) de las mujeres son funcionarias de mando alto, finalmente la máxima autoridad de esta dependencia está representada por una Mujer. Cabe mencionar que la Contraloría del Estado se certificó en 2008 en el Modelo de Equidad de Género, con la finalidad de reducir brechas de desigualdad al interior de la dependencia.

**Cuadro 6: Distribución de cargos por jerarquía Contraloría del Estado, 2008**

Niveles de Mando	Nivel	Jerarquía	Total de mujeres y hombres	Total de mujeres	Total de hombres	Porcentaje de participación de mujeres	Porcentaje de participación de hombres
Operativo	1-10	Niveles operativos	48	43	5	89.58%	10.42%
Mando Intermedio	11-17	Mandos Intermedios	219	79	140	36.07%	63.93%
Mando Alto	18-32	Funcionarios y titular	20	6	14	30.00%	70.00%
	34-35	Secretario (a)	1	1	0	100.00%	0.00%
		<b>TOTAL</b>	<b>288</b>	<b>129</b>	<b>159</b>	<b>44.79%</b>	<b>55.21%</b>

Fuente: Contraloría del Estado. Dirección General Administrativa. Gobierno del Estado de Jalisco. Noviembre 2008.

**Gráfica 3: Porcentaje de participación por niveles según sexo, 2008**



Fuente: Elaborado por el IJM con base en información del cuadro 6.

## 2. Despacho del Gobernador

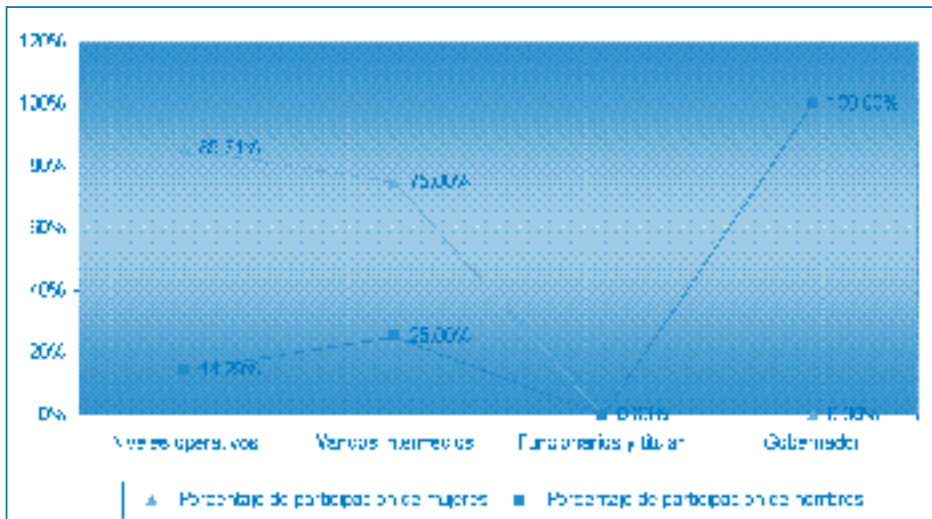
El Despacho del Gobernador cuenta con un total de 12 servidores (as); de los cuales, 75% son mujeres (9). La participación de las mujeres en mandos operativos es del 85.71% (6) en relación con los hombres, en cuanto a los mandos intermedios el 75% (4) es representado por mujeres y el siguiente nivel de mando alto es el de Gobernador.

Cuadro 7: Distribución de cargos por jerarquía. Despacho del Gobernador, 2008.

Niveles de Mando	Nivel	Jerarquía	Total de mujeres y hombres	Total de mujeres	Total de hombres	Porcentaje de participación de mujeres	Porcentaje de participación de hombres
Operativo	1-10	Niveles operativos	7	6	1	85.71%	14.29%
Mando Intermedio	11-17	Mandos Intermedios	4	3	1	75.00%	25.00%
Mando Alto	18-32	Funcionarios y titular	0	0	0	0.00%	0.00%
	36	Gobernador	1	0	1	0.00%	100.00%
		<b>TOTAL</b>	<b>12</b>	<b>9</b>	<b>3</b>	<b>75.00%</b>	<b>25.00%</b>

Fuente: Elaborado con base en la nómina de empleados del Despacho del Gobernador, Información obtenida de la página [www.jalisco.gob.mx](http://www.jalisco.gob.mx) en base a la nómina del mes de noviembre 2008. Gobierno del Estado de Jalisco. Dirección General Administrativa.

**Gráfica 4: Porcentaje de participación por niveles según sexo, 2008**



Fuente: Elaborado por el Instituto Jalisciense de las Mujeres (IJM) con información del cuadro 7.

## 3. Dependencias Auxiliares del Gobernador

La Unidad de Dependencias Auxiliares del Gobernador cuenta con 219 personas adscritas a su plantilla, un 46.58% del total del personal son mujeres.

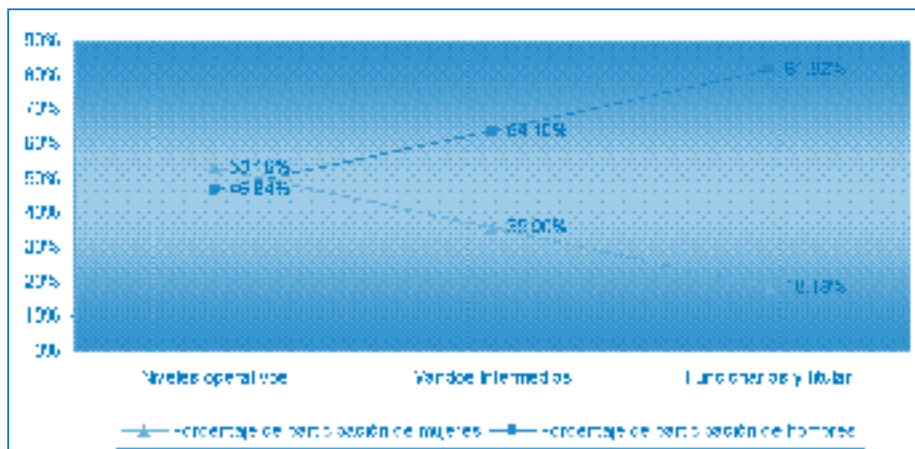
Cuando comparamos la participación de las mujeres y hombres en niveles de mando iguales tenemos que de las 158 personas que se ubican en el nivel operativo 46.84% son hombres, es decir las mujeres se encuentran 6.32 puntos porcentuales arriba, sin embargo en los niveles de mando intermedios y altos su porcentaje de participación va en descenso.

**Cuadro 8: Distribución de cargos por jerarquía. Dependencias Auxiliares del Gobernador, 2008.**

Niveles de Mando	Nivel	Jerarquía	Total de mujeres y hombres	Total de mujeres	Total de hombres	Porcentaje de participación de mujeres	Porcentaje de participación de hombres
Operativo	1-10	Niveles operativos	158	84	74	53.16%	46.84%
Mando Intermedio	11-17	Mandos Intermedios	39	14	25	35.90%	64.10%
Mando Alto	18-32	Funcionarios y titular	22	4	18	18.18%	81.82%
		<b>TOTAL</b>	<b>219</b>	<b>102</b>	<b>117</b>	<b>46.58%</b>	<b>53.42%</b>

Fuente: Elaborado con base en la nómina de empleados de la Unidad de Dependencias Auxiliares de Gobernador, Información obtenida de la página [www.jalisco.gob.mx](http://www.jalisco.gob.mx) en base a la nómina del mes de noviembre 2008. Gobierno del Estado de Jalisco.

**Gráfica 5: Porcentaje de participación por niveles según sexo, 2008.**



Fuente: Elaborado por el Instituto Jalisciense de las Mujeres (IJM) con información del cuadro 8.

## 4. Procuraduría General de Justicia del Estado de Jalisco

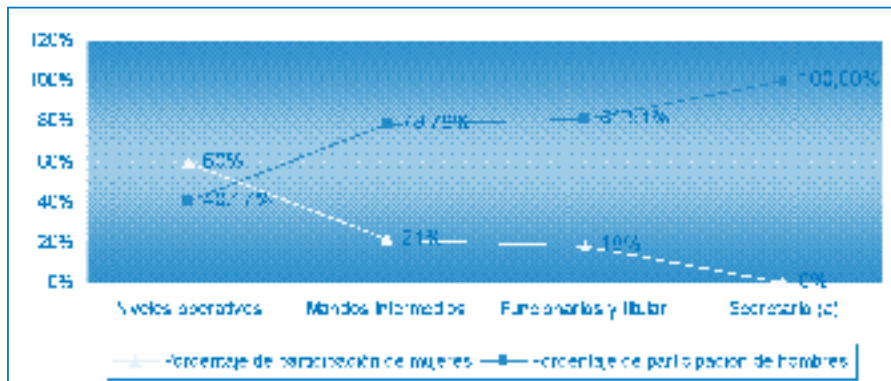
En lo que se refiere a la Procuraduría General de Justicia tenemos a 2 mil 948 servidoras/es públicos el 34%(991) de la participación corresponde a mujeres, desagregando esta participación por niveles de mando similares, tenemos la mayor parte de las mujeres se ubica en niveles operativos con casi 20 puntos porcentuales arriba que la de los hombres en el mismo nivel, el 21% (397) en mandos intermedios y el 18% (22) forma parte de la jerarquía funcionarios(as) y titulares, la figura mas alta representatividad se encuentra a cargo del Procurador.

**Cuadro 9: Distribución de cargos por jerarquía. Procuraduría General de Justicia del Estado de Jalisco, 2008.**

Niveles de Mando	Nivel	Jerarquía	Total de mujeres y hombres	Total de mujeres	Total de hombres	Porcentaje de participación de mujeres	Porcentaje de participación de hombres
Operativo	1-10	Niveles operativos	956	572	384	60%	40.17%
Mando Intermedio	11-17	Mandos Intermedios	1872	397	1475	21%	78.79%
Mando Alto	18-32	Funcionarios y titular	119	22	97	18%	81.51%
	34-35	Secretario (a)	1	0	1	0%	100.00%
		<b>TOTAL</b>	<b>2948</b>	<b>991</b>	<b>1957</b>	<b>34%</b>	<b>66.38%</b>

Fuente: Procuraduría General de Justicia. Dirección de Recursos Humanos. Gobierno del Estado de Jalisco. Agosto 2008.

**Gráfica 6: Porcentaje de participación por niveles según sexo, 2008.**



Fuente: Elaborado por el Instituto Jalisciense de las Mujeres (IJM) con información del cuadro 9.

## 5. Procuraduría Social

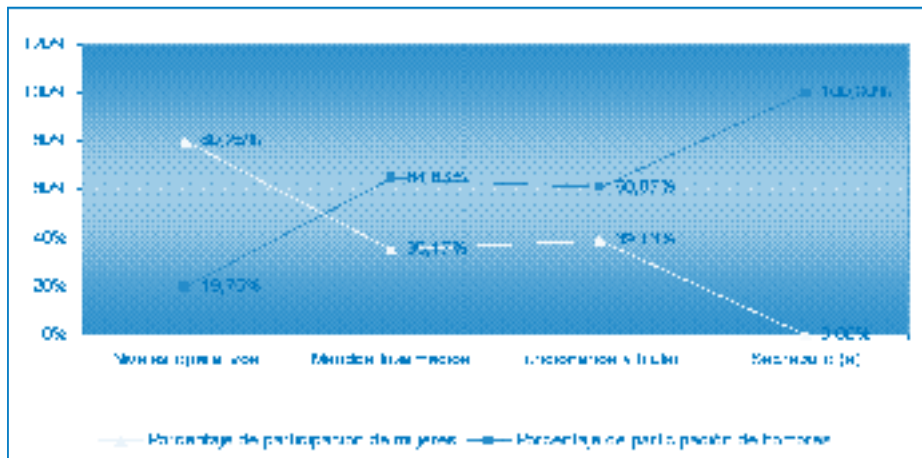
En la Procuraduría Social hay 250 personas como parte del equipo de trabajo, de los cuales el 50%(125) son mujeres y el 50%(125) son hombres, pareciera que la participación global de ambos sexos es equitativa a nivel dependencia, sin embargo al desagregar el porcentaje de participación de mujeres respecto a los hombres en puestos iguales, se observan grandes diferencias en todos los niveles jerárquicos siendo el más marcado el nivel operativo en donde la participación de las mujeres es de 60 puntos porcentuales arriba de la de los hombres.

**Cuadro 10: Distribución de cargos por jerarquía. Procuraduría Social, 2008.**

Niveles de Mando	Nivel	Jerarquía	Total de mujeres y hombres	Total de mujeres	Total de hombres	Porcentaje de participación de mujeres	Porcentaje de participación de hombres
Operativo	1-10	Niveles operativos	81	65	16	80.25%	19.75%
Mando Intermedio	11-17	Mandos Intermedios	145	51	94	35.17%	64.83%
Mando Alto	18-32	Funcionarios y titular	23	9	14	39.13%	60.87%
	34-35	Secretario (a)	1	0	1	0.00%	100.00%
		<b>TOTAL</b>	<b>250</b>	<b>125</b>	<b>125</b>	<b>50.00%</b>	<b>50.00%</b>

Fuente: Procuraduría Social. Dirección de Recursos Humanos. Gobierno del Estado de Jalisco. Noviembre 2008.

**Gráfica 7: Porcentaje de participación por niveles según sexo, 2008.**



Fuente: Elaborado por el Instituto Jalisciense de las Mujeres (IJM) con información del cuadro 10.



## 6. Secretaría de Administración

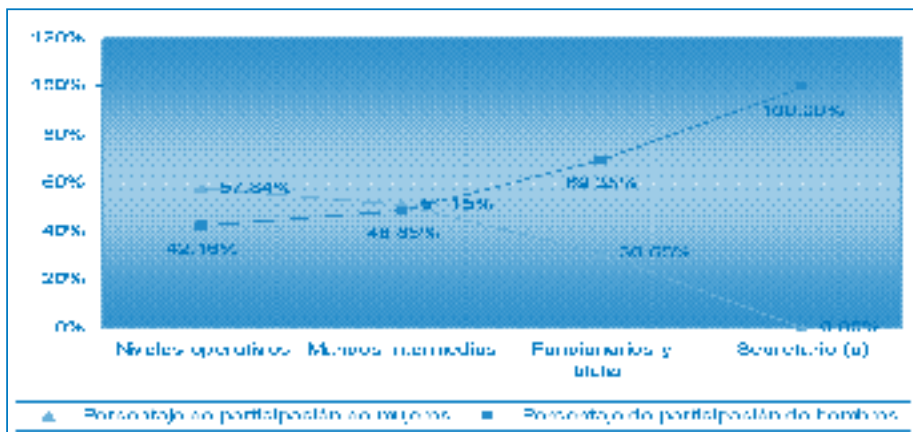
La Secretaría de Administración cuenta con una plantilla de 422 personas, el 50.95% (215) conforma la población femenina 10 puntos porcentuales más que los hombres, en esta dependencia tenemos que la diferencia de la participación de mujeres y hombres en los niveles operativo y niveles de mando intermedio no son abismales de hecho mayor es ligeramente mayor en el caso de las mujeres, sin embargo en los niveles de mando alto tenemos que 30.65% (19) corresponde a mujeres, finalmente la titularidad de la dependencia es hombre.

Cuadro 11: Distribución de cargos por jerarquía. Secretaría de Administración, 2008.

Niveles de Mando	Nivel	Jerarquía	Total de mujeres y hombres	Total de mujeres	Total de hombres	Porcentaje de participación de mujeres	Porcentaje de participación de hombres
Operativo	1-10	Niveles operativos	185	107	78	57.84%	42.16%
Mando Intermedio	11-17	Mandos Intermedios	174	89	85	51.15%	48.85%
Mando Alto	18-32	Funcionarios y titular	62	19	43	30.65%	69.35%
	34-35	Secretario (a)	1	0	1	0.00%	100.00%
		<b>TOTAL</b>	<b>422</b>	<b>215</b>	<b>207</b>	<b>50.95%</b>	<b>49.05%</b>

Fuente: Secretaría de Administración. Gobierno del Estado de Jalisco. Noviembre 2008.

**Gráfica 8: Porcentaje de participación por niveles según sexo.**



Fuente: Elaborado por el Instituto Jalisciense de las Mujeres (IJM) con información del cuadro 11.

## 7. Secretaría de Cultura

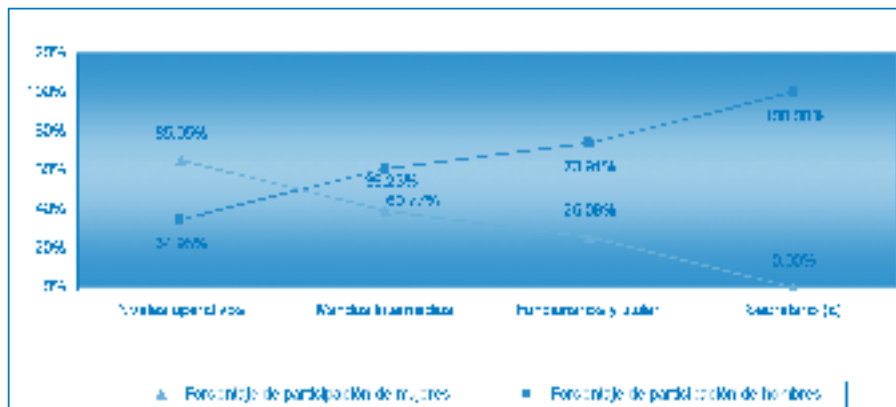
De acuerdo a la información proporcionada por la Secretaría de Cultura cuenta con 1 mil 080 servidoras/es públicos, de este total 59.17% (639) son mujeres, en un comparativo de niveles de puesto igual entre ambos sexos, tenemos que la mayoría de las mujeres 65.05% (551) que se desempeñan en los niveles operativos siendo el grupo más representativo, el 39.23% (82) pertenece a la población femenina en mandos intermedios, en cambio el 26.09% (6) corresponde al nivel de funcionarias y la representación titular de la dependencia esta a cargo de un hombre.

**Cuadro 12: Distribución de cargos por jerarquía. Secretaría de Cultura, 2008.**

Niveles de Mando	Nivel	Jerarquía	Total de mujeres y hombres	Total de mujeres	Total de hombres	Porcentaje de participación de mujeres	Porcentaje de participación de hombres
Operativo	1-10	Niveles operativos	847	551	296	65.05%	34.95%
Mando Intermedio	11-17	Mandos Intermedios	209	82	127	39.23%	60.77%
Mando Alto	18-32	Funcionarios y titular	23	6	17	26.09%	73.91%
	34-35	Secretario (a)	1		1	0.00%	100.00%
		<b>TOTAL</b>	<b>1080</b>	<b>639</b>	<b>441</b>	<b>59.17%</b>	<b>40.83%</b>

Fuente: Secretaría de Cultura. Gobierno del Estado de Jalisco, Agosto 2008.

**Gráfica 9: Porcentaje de participación por niveles según sexo, 2008.**



Fuente: Elaborado por el Instituto Jalisciense de las Mujeres (IJM) con base en información del cuadro 12

## 8. Secretaría de Desarrollo Humano

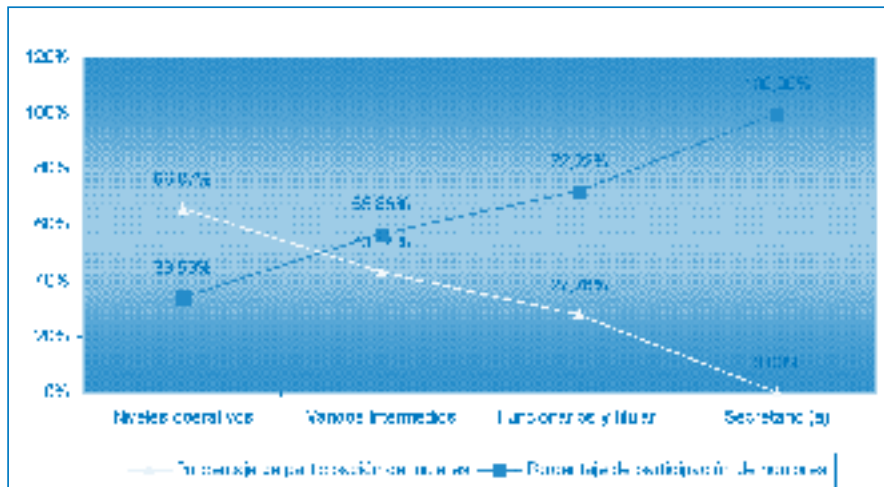
En lo que se refiere a la Secretaría de Desarrollo Humano en total 177 personas, de las cuales la participación femenina es 2.82 puntos porcentuales menor que la de los hombres (48.59 %), el nivel jerárquico que presentó mayor frecuencia en un comparativo por sexo, es el nivel operativo con un 66.07% (37), posteriormente el 43.14% (44) de la población femenina correspondió al mando intermedio y finalmente el 27.78% (18) de las mujeres forma parte del nivel de mando alto.

Cuadro 13: Distribución de cargos por jerarquía. Secretaría de Desarrollo Humano, 2008.

Niveles de Mando	Nivel	Jerarquía	Total de mujeres y hombres	Total de mujeres	Total de hombres	Porcentaje de participación de mujeres	Porcentaje de participación de hombres
Operativo	1-10	Niveles operativos	56	37	19	66.07%	33.93%
Mando Intermedio	11-17	Mandos Intermedios	102	44	58	43.14%	56.86%
Mando Alto	18-32	Funcionarios y titular	18	5	13	27.78%	72.22%
	34-35	Secretario (a)	1	0	1	0.00%	100.00%
		<b>TOTAL</b>	<b>177</b>	<b>86</b>	<b>91</b>	<b>48.59%</b>	<b>51.41%</b>

Fuente: Secretaría de Desarrollo Humano. Dirección General Administrativa. Gobierno del Estado de Jalisco. Agosto 2008

Gráfica 10: Porcentaje de participación por niveles según sexo, 2008.



Fuente: Elaborado por el Instituto Jalisciense de las Mujeres (IJM) con información del cuadro 13.

## 9. Secretaría de Desarrollo Rural

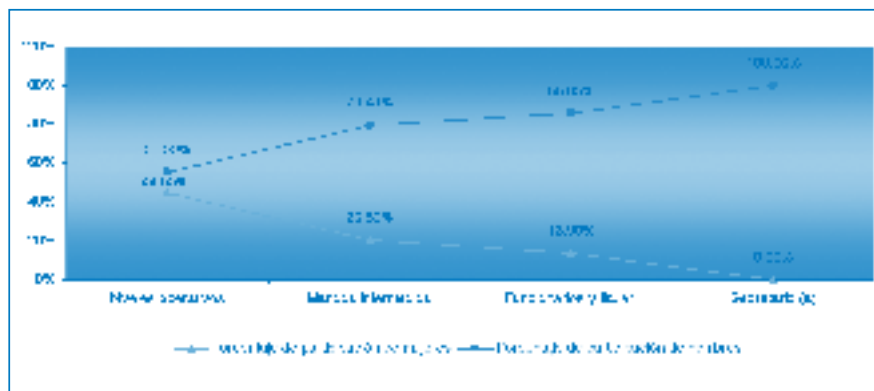
De 414 servidoras/es públicos que laboran en la Secretaría de Desarrollo Rural, el 31.40% (130) corresponde a mujeres y el 68.60% (284) son hombres, siendo el 44.50% (89) forma parte de los niveles operativos, el 20.59% (35) pertenece a los mandos intermedios y de forma menor un 13.95% (6) son funcionarias de mando alto. La máxima autoridad está representada por un Secretario.

**Cuadro 14: Distribución de cargos por jerarquía. Secretaría de Desarrollo Rural, 2008.**

Niveles de Mando	Nivel	Jerarquía	Total de mujeres y hombres	Total de mujeres	Total de hombres	Porcentaje de participación de mujeres	Porcentaje de participación de hombres
Operativo	1-10	Niveles operativos	200	89	111	44.50%	55.50%
Mando Intermedio	11-17	Mandos Intermedios	170	35	135	20.59%	79.41%
Mando Alto	18-32	Funcionarios y titular	43	6	37	13.95%	86.05%
	34-35	Secretario (a)	1	0	1	0.00%	100.00%
		<b>TOTAL</b>	<b>414</b>	<b>130</b>	<b>284</b>	<b>31.40%</b>	<b>68.60%</b>

Fuente: Secretaría de Desarrollo Rural. Dirección General Administrativa. Gobierno del Estado de Jalisco, Agosto 2008.

**Gráfica 11: Porcentaje de participación por niveles según sexo, 2008**



Fuente: Elaborado por el Instituto Jalisciense de las Mujeres (IJM) con información del cuadro 14.

## 10. Secretaría de Desarrollo Urbano

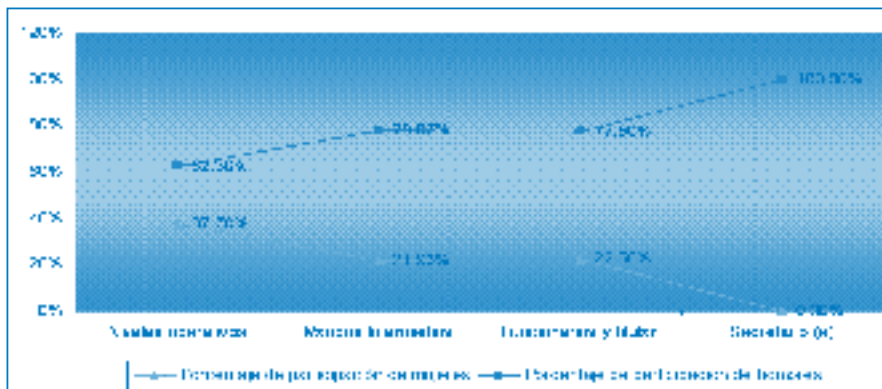
Al mes de noviembre de 2008, la Secretaría de Desarrollo Urbano presentó un registro de 651 servidoras/es públicos, un 33.95% (221) corresponde a la participación femenina al interior de la dependencia, al comparar por sexo y nivel observamos que existe mayor participación de mujeres en niveles operativos representando el 37.70% (187) de 496 personas en el mismo puesto del mando intermedio al alto la participación femenina se reduce 55 puntos porcentuales en promedio en ambos casos. La máxima autoridad dentro de ésta secretaría se encuentra en representación por un Secretario.

**Cuadro 15: Distribución de cargos por jerarquía, Secretaría de Desarrollo Urbano, 2008.**

Niveles de Mando	Nivel	Jerarquía	Total de mujeres y hombres	Total de mujeres	Total de hombres	Porcentaje de participación de mujeres	Porcentaje de participación de hombres
Operativo	1-10	Niveles operativos	496	187	309	37.70%	62.30%
Mando Intermedio	11-17	Mandos Intermedios	114	25	89	21.93%	78.07%
Mando Alto	18-32	Funcionarios y titular	40	9	31	22.50%	77.50%
	34-35	Secretario (a)	1	0	1	0.00%	100.00%
		<b>TOTAL</b>	<b>651</b>	<b>221</b>	<b>430</b>	<b>33.95%</b>	<b>66.05%</b>

Fuente: Secretaría de Desarrollo Urbano. Dirección General Administrativa. Gobierno del Estado de Jalisco. Noviembre 2008.

**Gráfica 12: Porcentaje de participación por niveles según sexo, 2008.**



Fuente: Elaborado por el Instituto Jalisciense de las Mujeres (IJM) con información del cuadro 15.

## 11. Secretaría de Educación Jalisco

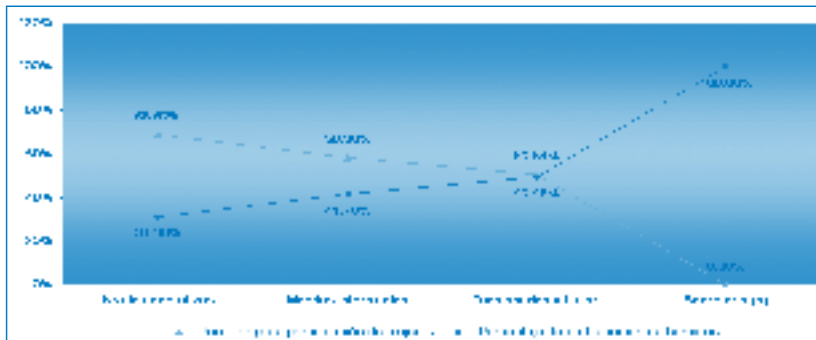
En referencia a los datos proporcionados por la Dirección General de Personal la Secretaría de Educación Jalisco hasta el mes de septiembre de 2008, contaba con un total de 74,324 personas en su plantilla laboral, en la que la participación de las mujeres es del 63.28% (47,034) eran mujeres y 27,290 hombres. La distribución de cargos según jerarquía por sexo es el siguiente la participación de las mujeres es mayor a menor nivel, el nivel operativo es de 68.62% (28,430) 37.24 puntos porcentuales más que los hombres en el mismo puesto, el 58.30% (14,875) son mujeres con mando intermedio y un 50.54% (3,729) cuenta con un cargo de mando alto.

**Cuadro 16: Distribución de cargos por jerarquía. Secretaría de Educación Jalisco, 2008.**

Niveles de Mando	Nivel	Jerarquía	Total de mujeres y hombres	Total de mujeres	Total de hombres	Porcentaje de participación de mujeres	Porcentaje de participación de hombres
Operativo	1-10	Niveles operativos	41431	28430	13001	68.62%	31.38%
Mando Intermedio	11-17	Mandos Intermedios	25514	14875	10639	58.30%	41.70%
Mando Alto	18-32	Funcionarios y titular	7378	3729	3649	50.54%	49.46%
	34-35	Secretario (a)	1	0	1	0.00%	100.00%
		<b>TOTAL</b>	<b>74324</b>	<b>47034</b>	<b>27290</b>	<b>63.28%</b>	<b>36.72%</b>

Fuente: Secretaría de Educación Jalisco. Dirección General de Personal. Gobierno del Estado de Jalisco. Septiembre 2008.

**Gráfica 13: Porcentaje de participación por niveles según sexo, 2008.**



Fuente: Elaborado por el Instituto Jalisciense de las Mujeres (IJM) con información del cuadro 16.

## 12. Secretaría de Finanzas

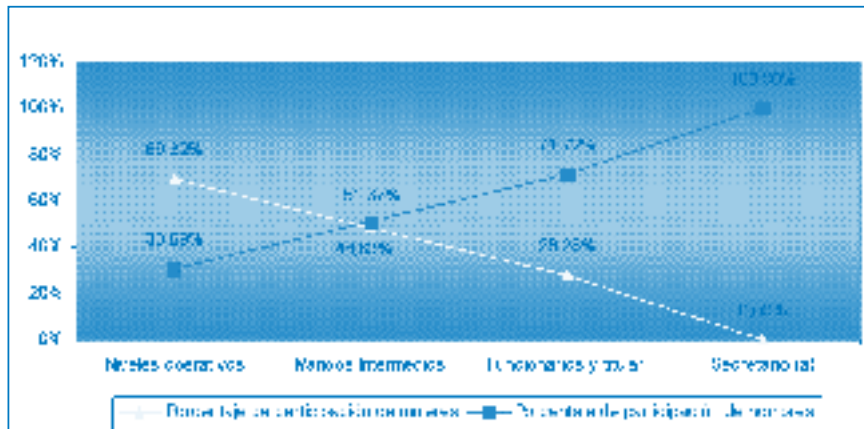
De acuerdo con los resultados obtenidos de la Secretaría de Finanzas hay 1973 mujeres y hombres laborando, en la desagregación por sexo el 58.79% (1,160) son mujeres, en la participación a niveles de responsabilidad igual tenemos que la mayor parte de ellas se encuentran en puestos operativos representando un 69.32% (741), 48.63% (391) corresponden a mandos intermedios y el 28.28% son funcionarias en mando alto y la titularidad es un Secretario. Es pertinente mencionar que en este 2008, esta Secretaría se encuentra en proceso de Adopción del Modelo de Equidad de Género, realizando acciones que reviertan esta tendencia y garanticen condiciones de igualdad de oportunidades entre mujeres y hombres al interior de la dependencia.

**Cuadro 17: Distribución de cargos por jerarquía. Secretaría de Finanzas, 2008.**

Niveles de Mando	Nivel	Jerarquía	Total de mujeres y hombres	Total de mujeres	Total de hombres	Porcentaje de participación de mujeres	Porcentaje de participación de hombres
Operativo	1-10	Niveles operativos	1069	741	328	69.32%	30.68%
Mando Intermedio	11-17	Mandos Intermedios	804	391	413	48.63%	51.37%
Mando Alto	18-32	Funcionarios y titular	99	28	71	28.28%	71.72%
	34-35	Secretario (a)	1	0	1	0.00%	100.00%
		<b>TOTAL</b>	<b>1973</b>	<b>1160</b>	<b>813</b>	<b>58.79%</b>	<b>41.21%</b>

Fuente: Secretaría de Finanzas. Dirección General de Administración. Contabilidad y Financiamiento. Gobierno del Estado de Jalisco. Agosto 2008.

**Gráfica 14: Porcentaje de participación por niveles según sexo, 2008.**



Fuente: Elaborado por el Instituto Jalisciense de las Mujeres (IJM) con información del cuadro 17.

## 13. Secretaría General de Gobierno

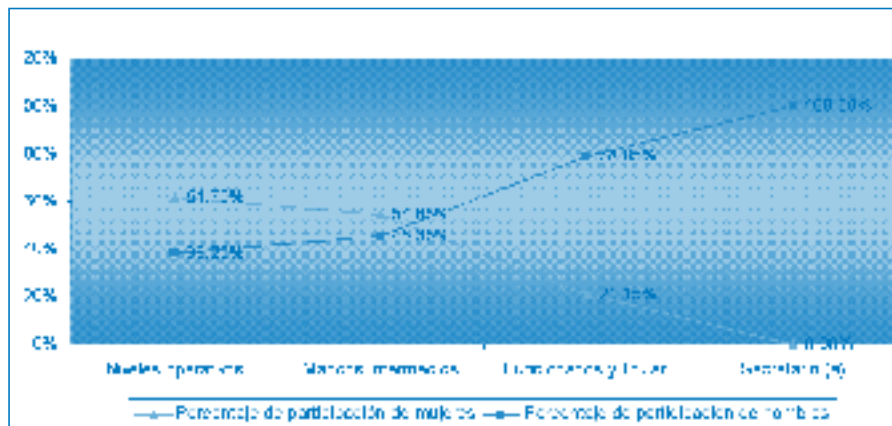
La Secretaría General de Gobierno, registro para el mes de agosto de 2008 un total de 986 personas en su equipo de trabajo, presentando mayor participación de mujeres 12.58 puntos porcentuales con respecto a los hombres, al interior de los niveles de mando se observa que esta participación femenina se concentra en su mayoría en el nivel operativo y mando intermedio, mientras que en el mando alto esta tendencia se reduce 58 puntos porcentuales respecto a los hombres.

**Cuadro 18: Distribución de cargos por jerarquía. Secretaría General de Gobierno, 2008.**

Niveles de Mando	Nivel	Jerarquía	Total de mujeres y hombres	Total de mujeres	Total de hombres	Porcentaje de participación de mujeres	Porcentaje de participación de hombres
Operativo	1-10	Niveles operativos	481	297	184	61.75%	38.25%
Mando Intermedio	11-17	Mandos Intermedios	452	247	205	54.65%	45.35%
Mando Alto	18-32	Funcionarios y titular	52	11	41	21.15%	78.85%
	34-35	Secretario (a)	1	0	1	0.00%	100.00%
		<b>TOTALES</b>	<b>986</b>	<b>555</b>	<b>431</b>	<b>56.29%</b>	<b>43.71%</b>

Fuente: Secretaría de General de Gobierno. Oficialía Mayor. Gobierno del Estado de Jalisco. Agosto 2008.

**Gráfica 15: orcentaje de participación por niveles según sexo, 2008.**



Fuente: Elaborado por el Instituto Jalisciense de las Mujeres (IJM) con información del cuadro 18.



## 14. Secretaría del Medio Ambiente para el Desarrollo Sustentable (SEMADES)

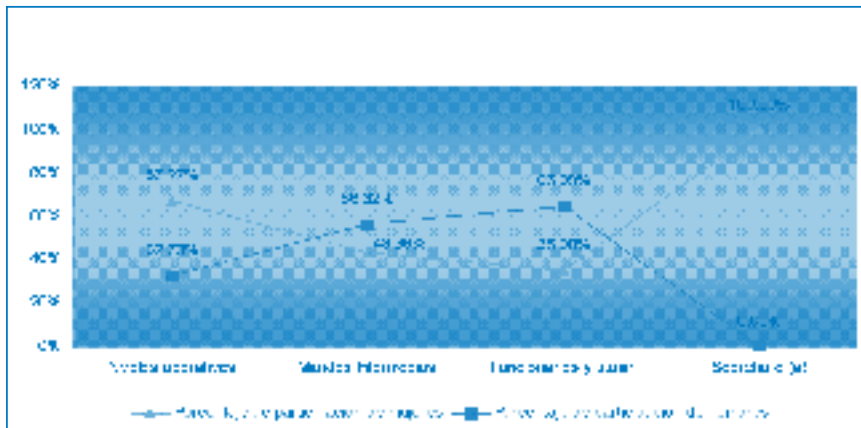
En la Secretaría del Medio Ambiente para el Desarrollo Sustentable, tenemos que de 212 personas que laboran en la dependencia el 49.06% (104) son mujeres un punto porcentual arriba de la participación de hombres, cuando desagregamos por mismo nivel jerárquico comparando a nivel sexo, tenemos que hay mas mujeres 62.27% (37) en niveles operativos que hombres, y se reduce la participación femenina presentando 43.38%(59) en mandos intermedios y un 35%(7) en mandos altos, la titularidad de esta dependencia es representada por una mujer.

**Cuadro 19: Distribución de cargos por jerarquía. Secretaría de Medio Ambiente para el Desarrollo Sustentable, 2008.**

Niveles de Mando	Nivel	Jerarquía	Total de mujeres y hombres	Total de mujeres	Total de hombres	Porcentaje de participación de mujeres	Porcentaje de participación de hombres
Operativo	1-10	Niveles operativos	55	37	18	67,27%	32,73%
Mando Intermedio	11-17	Mandos Intermedios	136	59	77	43,38%	56,62%
Mando Alto	18-32	Funcionarios y titular	20	7	13	35,00%	65,00%
	34-35	Secretario (a)	1	1	0	100,00%	0,00%
		<b>TOTALES</b>	<b>212</b>	<b>104</b>	<b>108</b>	<b>49,06%</b>	<b>50,94%</b>

Fuente: Secretaría de Medio Ambiente para el Desarrollo Sustentable. Dirección Administrativa. Gobierno del Estado de Jalisco. Septiembre 2008.

**Gráfica 16: Porcentaje de participación por niveles según sexo, 2008.**



Fuente: Elaborado por el Instituto Jalisciense de las Mujeres (IJM) con información del cuadro 19.

## 15. Secretaría de Planeación

En la Secretaría de Planeación hay un total de 135 servidores/as públicos, correspondiendo al 45.19% (61) de mujeres, es diez puntos porcentuales por debajo de la de los hombres.

La distribución por niveles de mando desagregado por sexo es la siguiente: el 88.89% (24) de las mujeres pertenecen al nivel operativo donde solo hay 11.11%(3) hombres, el 33.33% (28) corresponde a mujeres en nivel de mando intermedio en el caso de los hombres se duplica el porcentaje, un 39.19% (9) de mujeres forma parte del mando alto donde se reduce su participación casi al 50% respecto a los hombres.

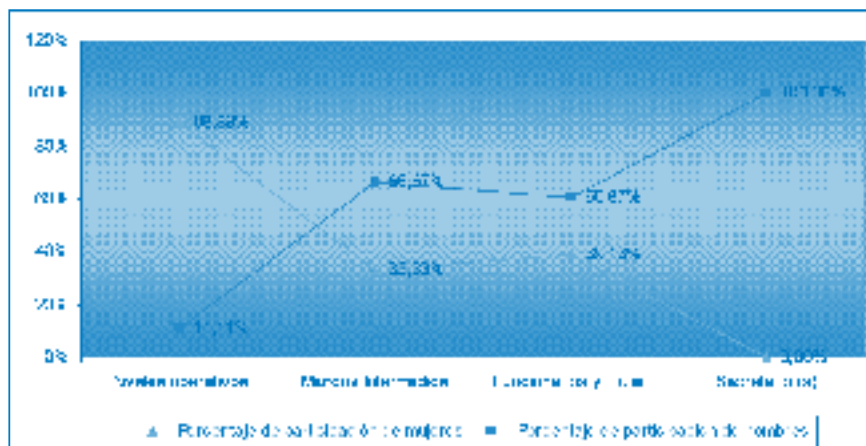
Esta dependencia también realiza acciones concretas respecto a la igualdad de oportunidades de mujeres y hombres por lo que ha iniciado el proceso de adopción del Modelo de Equidad de Género, distintivo otorgado por el Instituto Nacional de las Mujeres.

Cuadro 20: Distribución de cargos por jerarquía. Secretaría de Planeación, 2008.

Niveles de Mando	Nivel	Jerarquía	Total de mujeres y hombres	Total de mujeres	Total de hombres	Porcentaje de participación de mujeres	Porcentaje de participación de hombres
Operativo	1-10	Niveles operativos	27	24	3	88.89%	11.11%
Mando Intermedio	11-17	Mandos Intermedios	84	28	56	33.33%	66.67%
Mando Alto	18-32	Funcionarios y titular	23	9	14	39.13%	60.87%
	34-35	Secretario (a)	1	0	1	0.00%	100.00%
<b>TOTAL</b>			<b>135</b>	<b>61</b>	<b>74</b>	<b>45.19%</b>	<b>54.81%</b>

Fuente: Secretaría de Planeación. Dirección General Administrativa. Dirección de Recursos Humanos. Gobierno del Estado de Jalisco. Noviembre 2008.

Gráfica 17: Porcentaje de participación por niveles según sexo, 2008.



Fuente: Elaborado por el Instituto Jalisciense de las Mujeres (IJM) con información del cuadro 20.

## 16. Secretaría de Promoción Económica

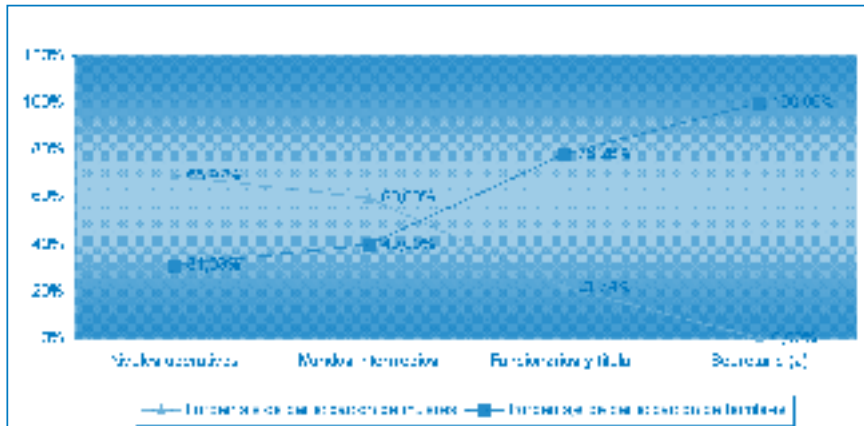
En la Secretaría de Promoción Económica hay 145 personas laborando al mes de agosto de 2008, de este total el 51.03% (74) son mujeres y el 48.97%(71) son hombres, en cuanto a su distribución en niveles de jerarquía iguales el 68.97% de las mujeres se ubica en niveles operativos con una diferencia porcentual de 38% arriba de las frecuencias masculinas, el 60% pertenece a los mandos intermedios con una diferencia porcentual de 20 respecto los hombres, un 21.74% son funcionarias de mando alto y su titular es un Secretario.

**Cuadro 21: Distribución de cargos por jerarquía. Secretaría de Promoción Económica, 2008.**

Niveles de Mando	Nivel	Jerarquía	Total de mujeres y hombres	Total de mujeres	Total de hombres	Porcentaje de participación de mujeres	Porcentaje de participación de hombres
Operativo	1-10	Niveles operativos	58	40	18	68.97%	31.03%
Mando Intermedio	11-17	Mandos Intermedios	40	24	16	60.00%	40.00%
Mando Alto	18-32	Funcionarios y titular	46	10	36	21.74%	78.26%
	34-35	Secretario (a)	1	0	1	0.00%	100.00%
		<b>TOTALES</b>	<b>145</b>	<b>74</b>	<b>71</b>	<b>51.03%</b>	<b>48.97%</b>

*Fuente: Secretaría de Promoción Económica. Dirección General Administrativa. Gobierno del Estado de Jalisco. Agosto 2008.*

**Gráfica 18: Porcentaje de participación por niveles según sexo, 2008.**



*Fuente: Elaborado por el IJM con información del cuadro 21.*

## 17. Secretaría de Salud Jalisco

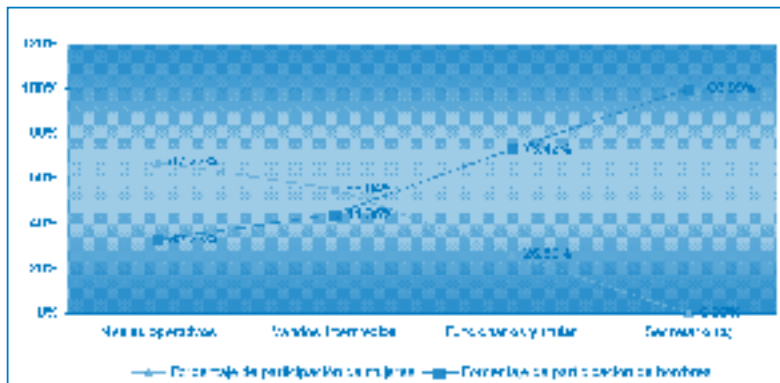
La Secretaría de Salud Jalisco concentra un total de 11 mil 401 servidoras/es públicos. De la información recabada se obtuvo que en esta Secretaría se concentra la mayor parte de la población en los mandos operativos dónde 67.27% (6,055) es ocupado por mujeres, continuando con el nivel de mando intermedio donde el 55.64% (2,241) corresponde a la participación femenina. Por otra parte, en la jerarquía de funcionarios de un total de 158 servidores y servidoras públicas el 26.58% lo ocupan las mujeres (42).

**Cuadro 22: Itribución de cargos por jerarquía. Secretaría de Salud Jalisco, 2008.**

Niveles de Mando	Nivel	Jerarquía	Total de mujeres y hombres	Total de mujeres	Total de hombres	Porcentaje de participación de mujeres	Porcentaje de participación de hombres
Operativo	1-10	Niveles operativos	9001	6055	2946	67.27%	32.73%
Mando Intermedio	11-17	Mandos Intermedios	2241	1247	994	55.64%	44.36%
Mando Alto	18-32	Funcionarios y titular	158	42	116	26.58%	73.42%
	34-35	Secretario (a)	1	0	1	0.00%	100.00%
		<b>TOTALES</b>	<b>11401</b>	<b>7344</b>	<b>4057</b>	<b>64.42%</b>	<b>35.58%</b>

Fuente: Secretaría de Salud Jalisco. Dirección General de Administración. Gobierno del Estado de Jalisco. Agosto 2008.

**Gráfica 19: Porcentaje de participación por niveles según sexo, 2008.**



Fuente: Elaborado por el Instituto Jalisciense de las Mujeres (IJM) información del cuadro 22.

## 18. Secretaría de Seguridad Pública, Prevención y Readaptación Social

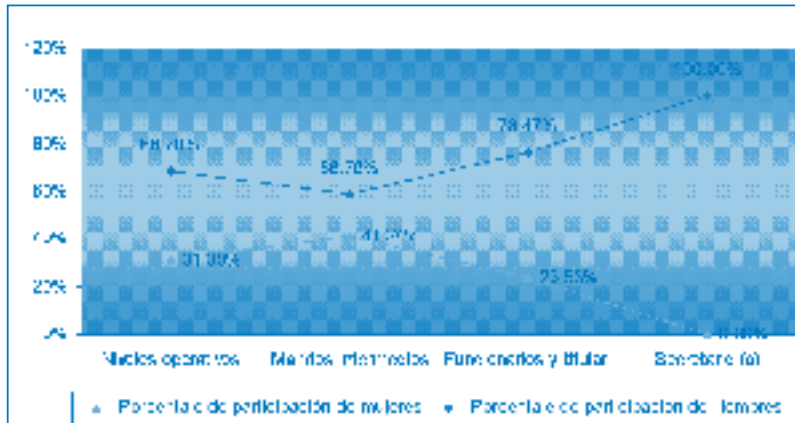
La Secretaría de Seguridad Pública presenta un total de 6 mil 499 servidoras/es públicos, desagregando datos por sexo tenemos que laboran 2 mil 158 mujeres (33.46%) y 4 mil 291 hombres, dónde el porcentaje de participación de las mujeres es mas cercano al de los hombre es en el nivel intermedio con una diferencia de 17 puntos porcentuales, se observa menor participación femenina en nivel operativo y mando alto.

**Cuadro 23: Distribución de cargos por jerarquía. Secretaría de Seguridad Pública, Prevención y Readaptación Social, 2008.**

Niveles de Mando	Nivel	Jerarquía	Total de mujeres y hombres	Total de mujeres	Total de hombres	Porcentaje de participación de mujeres	Porcentaje de participación de Hombres
Operativo	1-10	Niveles operativos	4891	1531	3360	31.30%	68.70%
Mando Intermedio	11-17	Mandos Intermedios	1472	607	865	41.24%	58.76%
Mando Alto	18-32	Funcionarios y titular	85	20	65	23.53%	76.47%
	34-35	Secretario (a)	1	0	1	0.00%	100.00%
<b>TOTALES</b>			<b>6449</b>	<b>2158</b>	<b>4291</b>	<b>33.46%</b>	<b>66.54%</b>

Fuente: Secretaría de Seguridad Pública, Prevención y Readaptación Social. Dirección General Administrativa. Dirección de Recursos Humanos. Gobierno del Estado de Jalisco. Agosto 2008.

**Gráfica 20: Porcentaje de participación por niveles según sexo, 2008.**



Fuente: Elaborado por el Instituto Jalisciense de las Mujeres (IJM) con información del cuadro 23.

## 19. Secretaría de Turismo

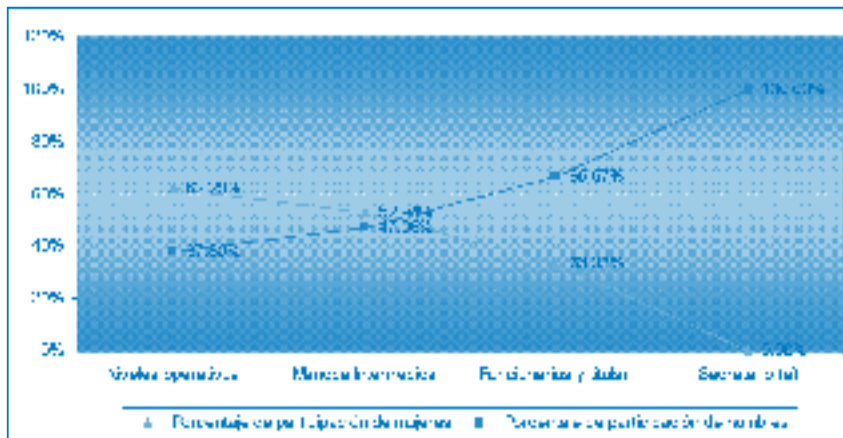
En 2008 la Secretaría de Turismo cuenta con 132 personas adscritas a la plantilla laboral un 56.06% de ese total son mujeres, es generalmente en el sector servicios donde las mujeres tienen mayor participación en la economía estatal, sin embargo la concentración de las mismas se da en el nivel operativo con el 62.20%(51) siendo la de los hombres del 37.80%, también se presenta una menor concentración de hombres en los mandos intermedios en relación de las mujeres 5.88 puntos porcentuales abajo, en el caso de las funcionarias de mando alto tenemos el 33.33% (5) reduciéndose un 50% la participación de mujeres respecto a los hombres en este nivel.

**Cuadro 24: Distribución de cargos por jerarquía. Secretaría de Turismo, 2008.**

Niveles de Mando	Nivel	Jerarquía	Total de mujeres y hombres	Total de mujeres	Total de hombres	Porcentaje de participación de mujeres	Porcentaje de participación de hombres
Operativo	1-10	Niveles operativos	82	51	31	62.20%	37.80%
Mando Intermedio	11-17	Mandos Intermedios	34	18	16	52.94%	47.06%
Mando Alto	18-32	Funcionarios y titular	15	5	10	33.33%	66.67%
	34-35	Secretario (a)	1	0	1	0.00%	100.00%
		<b>TOTAL</b>	<b>132</b>	<b>74</b>	<b>58</b>	<b>56.06%</b>	<b>43.94%</b>

Fuente: Secretaría de Turismo. Directora General Administrativa. Coordinación de Recursos Humanos. Gobierno del Estado de Jalisco. Noviembre 2008.

**Gráfica 21: Porcentaje de participación por niveles según sexo, 2008.**



Fuente: Elaborado por el Instituto Jalisciense de las Mujeres (IJM) con información del cuadro 24.

## 20. Secretaría del Trabajo y Previsión Social

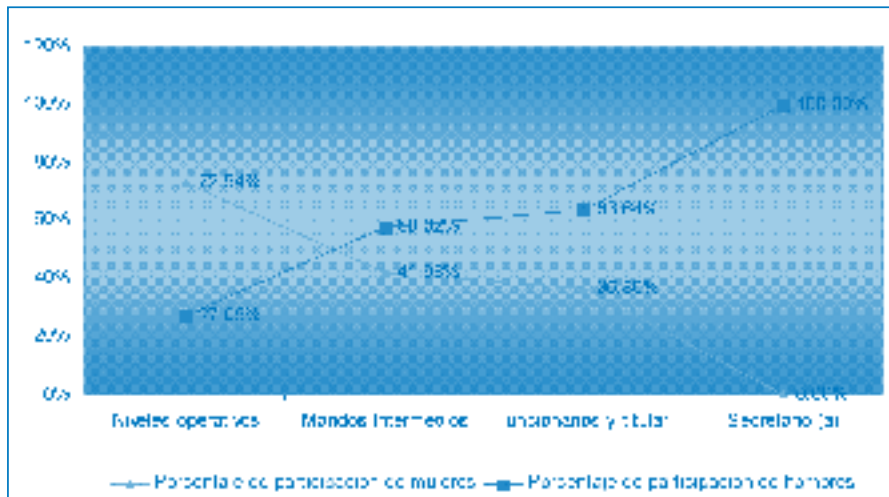
La plantilla de la Secretaría del Trabajo esta conformada por un total 567 servidores/as públicos de los cuales el 53.26% (302) son mujeres, el nivel jerárquico con mayor participación respecto a los hombres es el mando operativo representado por el 72.94% (159) de mujeres, el 41.98% (123) forma parte de los mandos intermedios y las mujeres en mandos altos le corresponde el 36.36%(20).

**Cuadro 25: Distribución de cargos por jerarquía. Secretaría del Trabajo, 2008.**

Niveles de Mando	Nivel	Jerarquía	Total de mujeres y hombres	Total de mujeres	Total de hombres	Porcentaje de participación de mujeres	Porcentaje de participación de hombres
Operativo	1-10	Niveles operativos	218	159	59	72.94%	27.06%
Mando Intermedio	11-17	Mandos Intermedios	293	123	170	41.98%	58.02%
Mando Alto	18-32	Funcionarios y titular	55	20	35	36.36%	63.64%
	34-35	Secretario (a)	1	0	1	0.00%	100.00%
<b>TOTALES</b>			<b>567</b>	<b>302</b>	<b>265</b>	<b>53.26%</b>	<b>46.74%</b>

Fuente: Secretaría del Trabajo y Previsión Social. Gobierno del Estado de Jalisco. Agosto 2008.

**Gráfica 22: Porcentaje de participación por niveles según sexo, 2008.**



Fuente: Elaborado por el Instituto Jalisciense de las Mujeres (IJM) con información del cuadro 25.

## 21. Secretaría de Vialidad y Transporte

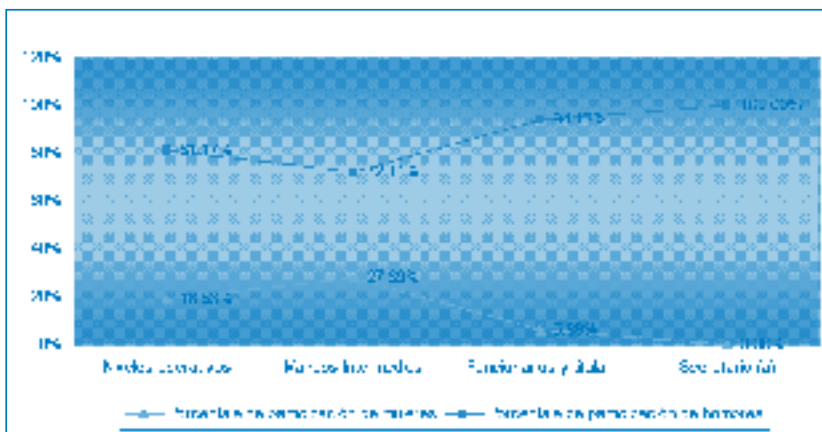
La Secretaría de Vialidad y Transporte actualmente cuenta con 3 mil 070 servidores/as públicos de este total el 19.54% (600) son mujeres y un 80.46% son hombres. Según la distribución jerárquica de las 600 mujeres la mayoría forma parte del nivel operativo, sin embargo el nivel en el que tienen un poco mas de participación respecto a los hombres es el intermedio.

**Cuadro 26: Distribución de cargos por jerarquía. Secretaría de Vialidad y Transporte, 2008.**

Niveles de Mando	Nivel	Jerarquía	Total de mujeres y hombres	Total de mujeres	Total de hombres	Porcentaje de participación de mujeres	Porcentaje de participación de hombres
Operativo	1-10	Niveles operativos	2741	516	2225	18.83%	81.17%
Mando Intermedio	11-17	Mandos Inter-medios	294	82	212	27.89%	72.11%
Mando Alto	18-32	Funcionarios y titular	34	2	32	5.88%	94.12%
	34-35	Secretario (a)	1	0	1	0.00%	100.00%
<b>TOTAL</b>			<b>3070</b>	<b>600</b>	<b>2470</b>	<b>19.54%</b>	<b>80.46%</b>

Fuente: Secretaría de Vialidad y Transporte. Dirección de Recursos Humanos. Gobierno del Estado de Jalisco. Noviembre 2008.

**Gráfica 23: Porcentaje de participación por niveles según sexo, 2008.**



Fuente: Elaborado por el Instituto Jalisciense de las Mujeres (IJM) con base en el Cuadro 26.



## 22. Tribunal de Arbitraje y Escalafón

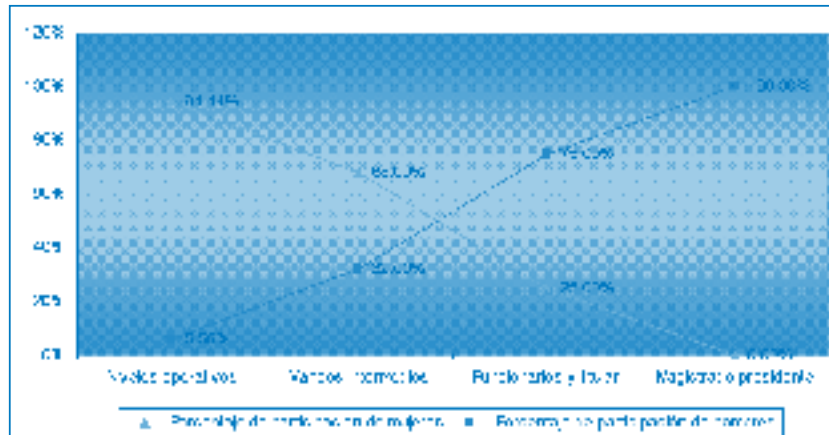
En el Tribunal de Arbitraje y Escalafón tenemos un total de 66 personas, de las cuáles el 78.79 son mujeres, en cuanto al nivel jerárquico que tienen respecto a los hombres tenemos que el 94.44% (34) se ubican en niveles operativos, un 68%(17) en mandos intermedios, un 25% (1) son funcionarias y la titularidad es de un magistrado presidente.

**Cuadro 27: Distribución de cargos por jerarquía. Tribunal de Arbitraje y Escalafón, 2008.**

Niveles de Mando	Nivel	Jerarquía	Total de mujeres y hombres	Total de mujeres	Total de hombres	Porcentaje de participación de mujeres	Porcentaje de participación de hombres
Operativo	1-10	Niveles operativos	36	34	2	94.44%	5.56%
Mando Intermedio	11-17	Mandos Intermedios	25	17	8	68.00%	32.00%
Mando Alto	18-32	Funcionarios y titular	4	1	3	25.00%	75.00%
	34-35	Magistrado presidente	1	0	1	0.00%	100.00%
		<b>TOTAL</b>	<b>66</b>	<b>52</b>	<b>14</b>	<b>78.79%</b>	<b>21.21%</b>

*Fuente: Elaborado con base en la nómina de empleados del Tribunal de Arbitraje y Escalafón. Información obtenida de la página [www.jalisco.gob.mx](http://www.jalisco.gob.mx) en base a la nómina del mes de noviembre 2008. Gobierno del Estado de Jalisco.*

**Gráfica 24: Porcentaje de participación por niveles según sexo, 2008.**



*Fuente: Elaborado por el Instituto Jalisciense de las Mujeres (IJM) con base en el cuadro 27.*

## I.1 Organismos Públicos Descentralizados

### 23. Sistema DIF Jalisco

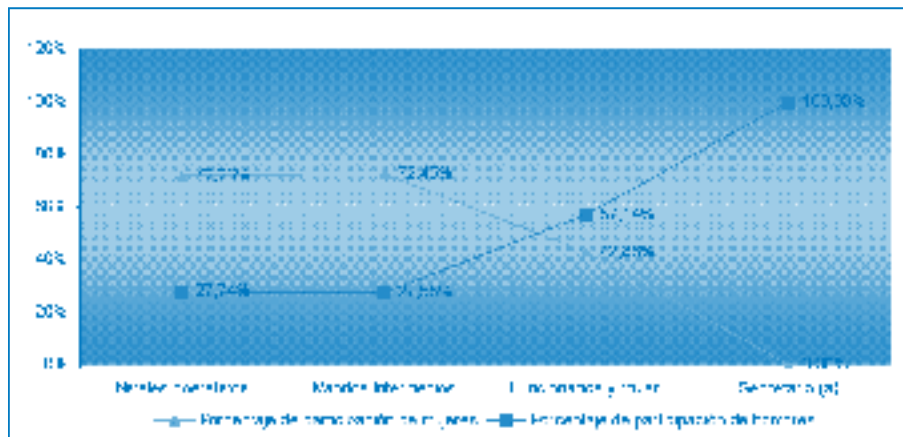
El Sistema DIF Jalisco cuenta con un total de 1 mil 319 personas laborando, de las cuáles 945 (71.65%) son mujeres y 374 son hombres (28.35%). De acuerdo al nivel jerárquico el 72.26% (599) de las mujeres son de mandos operativos, en mandos intermedios se cuenta con el 73% (309) mujeres y en cuanto a los mandos altos un 50% de las mujeres fungen como funcionarias.

**Cuadro 28: Distribución de cargos por jerarquía. Sistema DIF Jalisco, 2008.**

Niveles de Mando	Nivel	Jerarquía	Total de mujeres y hombres	Total de mujeres	Total de hombres	Porcentaje de participación de mujeres	Porcentaje de participación de hombres
Operativo	1-10	Niveles operativos	829	599	230	72.26%	27.74%
Mando Intermedio	11-17	Mandos Intermedios	461	334	127	72.45%	27.55%
Mando Alto	18-32	Funcionarios y titular	28	12	16	42.86%	57.14%
	34-35	Secretario (a)	1	0	1	0.00%	100.00%
		<b>TOTALES</b>	<b>1319</b>	<b>945</b>	<b>374</b>	<b>71.65%</b>	<b>28.35%</b>

Fuente: Sistema DIF Jalisco. Dirección de Recursos Humanos. Gobierno del Estado de Jalisco. Agosto 2008.

**Gráfica 25: Porcentaje de participación por niveles según sexo, 2008.**



Fuente: Elaborado por el Instituto Jalisciense de las Mujeres (IJM) con base en el cuadro 28.

## 24. Instituto Jalisciense de Asistencia Social

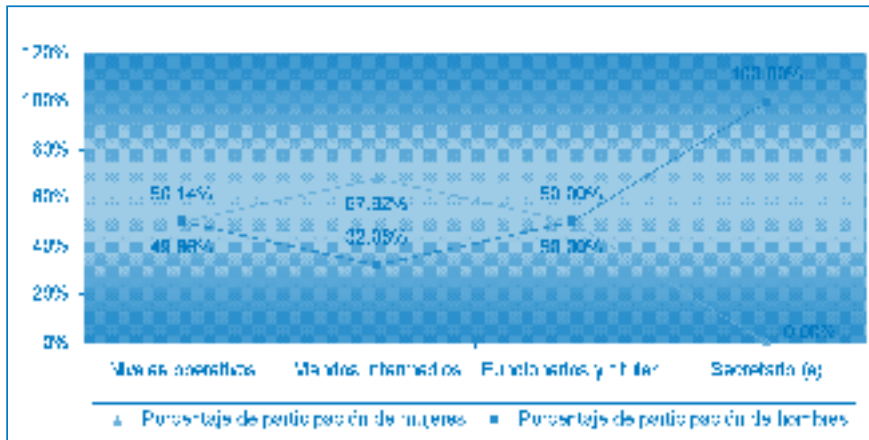
En cuanto al Instituto Jalisciense de Asistencia Social tenemos que de 474 personas que laboran en la dependencia el 53.80%(255) son mujeres, de acuerdo a su nivel jerárquico respecto a los hombres tenemos que el 49.86%(172), se encuentran ubicadas en niveles operativos, un 67.92% en mandos intermedios y el 50%(11) son funcionarias y la titularidad es de un hombre.

**Cuadro 29: Distribución de cargos por jerarquía. Instituto Jalisciense de Asistencia Social, 2008.**

Niveles de Mando	Nivel	Jerarquía	Total de mujeres y hombres	Total de mujeres	Total de hombres	Porcentaje de participación de mujeres	Porcentaje de participación de hombres
Operativo	1-10	Niveles operativos	345	172	173	49.86%	50.14%
Mando Intermedio	11-17	Mandos Intermedios	106	72	34	67.92%	32.08%
Mando Alto	18-32	Funcionarios y titular	22	11	11	50.00%	50.00%
	34-35	Secretario (a)	1	0	1	0.00%	100.00%
		<b>TOTAL</b>	<b>474</b>	<b>255</b>	<b>219</b>	<b>53.80%</b>	<b>46.20%</b>

Fuente: Instituto Jalisciense de Asistencia Social. Dirección General. Gobierno del Estado de Jalisco. Septiembre 2008.

**Gráfica 26: Porcentaje de participación por niveles según sexo, 2008.**



Fuente: Elaborado por el Instituto Jalisciense de las Mujeres (IJM) con base en el cuadro 29.

## I.2. Organismos Públicos Desconcentrados

### 25. Consejo Estatal contra las Adicciones en Jalisco (CECAJ)

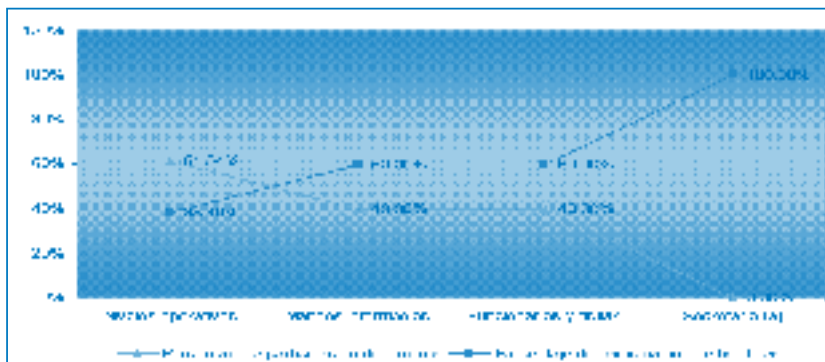
De acuerdo a los datos proporcionados por el CECAJ tenemos que de 34 personas que laboran en este organismo el 47.06% (16) son mujeres. En cuanto al porcentaje de participación de las mujeres de acuerdo a su nivel jerárquico respecto a los hombres, el 64.54%(8) de las mujeres están en nivel operativo, un 40% (6) en mandos intermedios y con el mismo porcentaje son funcionarias.

**Cuadro 30: Distribución de cargos por jerarquía. Consejo Estatal contra las Adicciones en Jalisco, 2008.**

Niveles de Mando	Nivel	Jerarquía	Total de mujeres y hombres	Total de mujeres	Total de hombres	Porcentaje de participación de mujeres	Porcentaje de participación de hombres
Operativo	1-10	Niveles operativos	13	8	5	61.54%	38.46%
Mando Intermedio	11-17	Mandos Intermedios	15	6	9	40.00%	60.00%
Mando Alto	18-32	Funcionarios y titular	5	2	3	40.00%	60.00%
	34-35	Secretario (a)	1	0	1	0.00%	100.00%
		<b>TOTAL</b>	<b>34</b>	<b>16</b>	<b>18</b>	<b>47.06%</b>	<b>52.94%</b>

Fuente: Consejo Estatal contra las Adicciones en Jalisco. Gobierno del Estado de Jalisco. Noviembre 2008.

**Gráfica 27: Porcentaje de participación por niveles según sexo, 2008.**



Fuente: Elaborado por el Instituto Jalisciense de las Mujeres (IJM) con base en el cuadro 30.

## 26. Consejo Estatal de Transplantes de Órganos y Tejidos

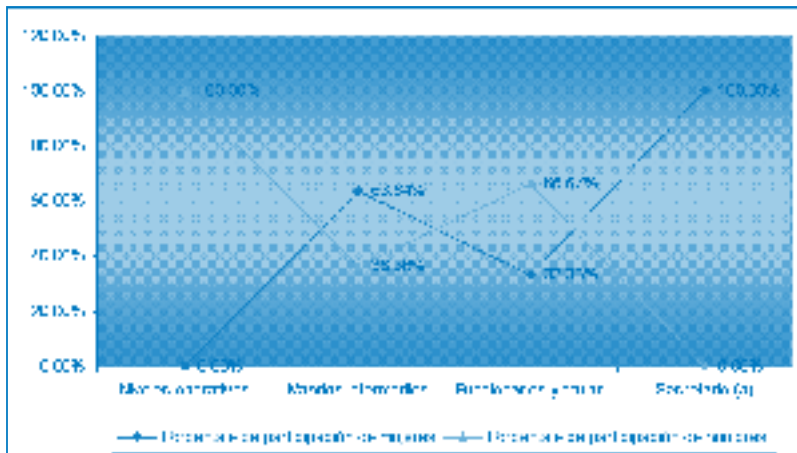
El Consejo Estatal de Transplantes de Órganos y Tejidos a septiembre de 2008 tenía un total de 20 personas adscritas de las cuáles el 50% (19) son mujeres, 7 de ellas se encuentran en mandos intermedios y dos tienen nivel de mando alto.

**Cuadro 31: Distribución de cargos por jerarquía. Consejo Estatal de Transplantes de Órganos y Tejidos, 2008.**

Niveles de Mando	Nivel	Jerarquía	Total de mujeres y hombres	Total de mujeres	Total de hombres	Porcentaje de participación de mujeres	Porcentaje de participación de hombres
Operativo	1-10	Niveles operativos	2	0	2	0.00%	100.00%
Mando Intermedio	11-17	Mandos Intermedios	11	7	4	63.64%	36.36%
Mando Alto	18-32	Funcionarios y titular	6	2	4	33.33%	66.67%
	34-35	Secretario (a)	1	1	0	100.00%	0.00%
		<b>TOTAL</b>	<b>20</b>	<b>10</b>	<b>10</b>	<b>50.00%</b>	<b>50.00%</b>

Fuente: Consejo Estatal de Transplantes de Órganos. Coordinadora de Administración. Gobierno del Estado de Jalisco. Diciembre 2008.

**Gráfica 28: Porcentaje de participación por niveles según sexo, 2008.**



Fuente: Elaborado por el Instituto Jalisciense de las Mujeres (IJM) con base en el cuadro 31.

## 27. Consejo Estatal para la Prevención de Accidentes

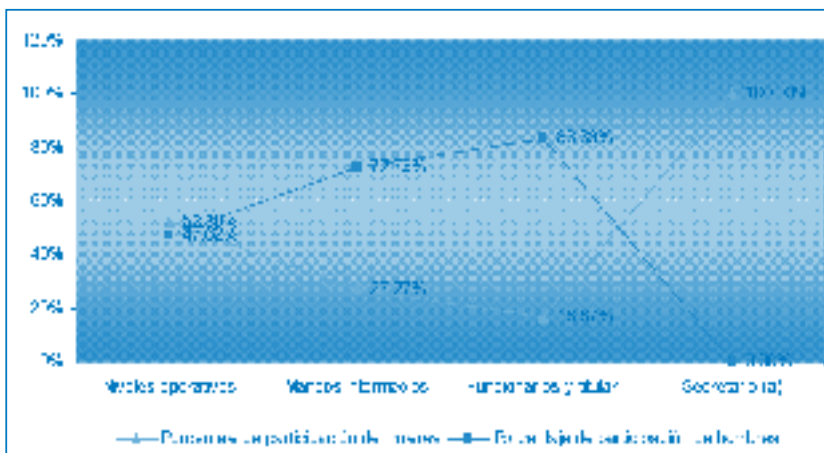
El Consejo Estatal para la Prevención de Accidentes tiene un equipo de trabajo de 39 personas de las cuáles el 41.03%(16) son mujeres, comparando los niveles respecto a los hombres tenemos que en niveles operativos un 52.38%(11) son mujeres, el 27.27%(3) son mandos intermedios, el 16.67% (1) es funcionaria de mando alto y tienen una Secretaria como titular.

**Cuadro 32: Distribución de cargos por jerarquía. Consejo Estatal para la Prevención de Accidentes, 2008.**

Niveles de Mando	Nivel	Jerarquía	Total de mujeres y hombres	Total de mujeres	Total de hombres	Porcentaje de participación de mujeres	Porcentaje de participación de hombres
Operativo	1-10	Niveles operativos	21	11	10	52.38%	47.62%
Mando Intermedio	11-17	Mandos Intermedios	11	3	8	27.27%	72.73%
Mando Alto	18-32	Funcionarios y titular	6	1	5	16.67%	83.33%
	34-35	Secretario (a)	1	1	0	100.00%	0.00%
		<b>TOTAL</b>	<b>39</b>	<b>16</b>	<b>23</b>	<b>41.03%</b>	<b>58.97%</b>

Fuente: Consejo Estatal para la Prevención de Accidentes en Jalisco. Gobierno del Estado de Jalisco. Noviembre 2008.

**Gráfica 29: Porcentaje de participación por niveles según sexo, 2008.**



Fuente: Elaborado por el Instituto Jalisciense de las Mujeres (IJM) con base en el cuadro 32.

## 28. Consejo Estatal de Salud para la Atención del Envejecimiento (COESAEN)

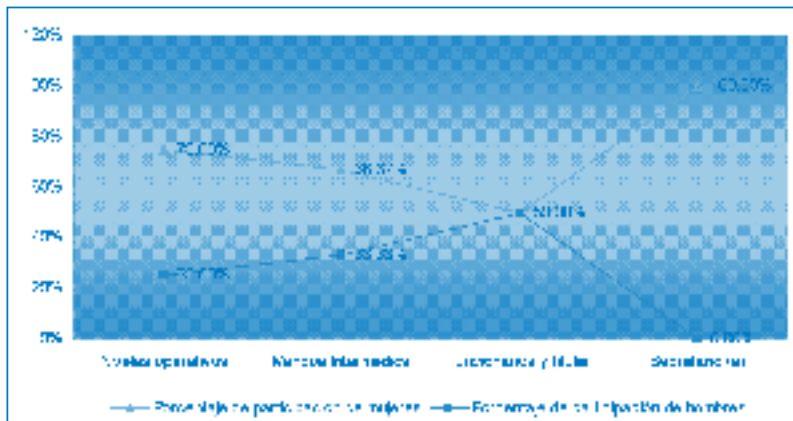
El Consejo Estatal para la Atención del Envejecimiento tiene 10 mujeres y hombres, el 70% del personal son mujeres, en su participación respecto a los hombres tenemos que el 75% son de niveles operativos (3), el 66.67% (2) son de mando intermedio y una mujer se ubica como funcionaria de mando alto y tiene una Directora.

Cuadro 33: Distribución de cargos por jerarquía. Consejo Estatal de Salud para la Atención del Envejecimiento (COESAEN), 2008.

Niveles de Mando	Nivel	Jerarquía	Total de mujeres y hombres	Total de mujeres	Total de hombres	Porcentaje de participación de mujeres	Porcentaje de participación de hombres
Operativo	1-10	Niveles operativos	4	3	1	75.00%	25.00%
Mando Intermedio	11-17	Mandos Intermedios	3	2	1	66.67%	33.33%
Mando Alto	18-32	Funcionarios y titular	2	1	1	50.00%	50.00%
	34-35	Secretario (a)	1	1	0	100.00%	0.00%
		<b>TOTAL</b>	<b>10</b>	<b>7</b>	<b>3</b>	<b>70.00%</b>	<b>30.00%</b>

Fuente: Consejo Estatal de Salud para la Atención del Envejecimiento. Gobierno del Estado de Jalisco. Noviembre 2008.

**Gráfica 30: orcentaje de participación por niveles según sexo, 2008.**



Fuente: Elaborado por el Instituto Jalisciense de las Mujeres (IJM) con base en el cuadro 33.

## 29. Consejo Estatal para la prevención del SIDA (COESIDA)

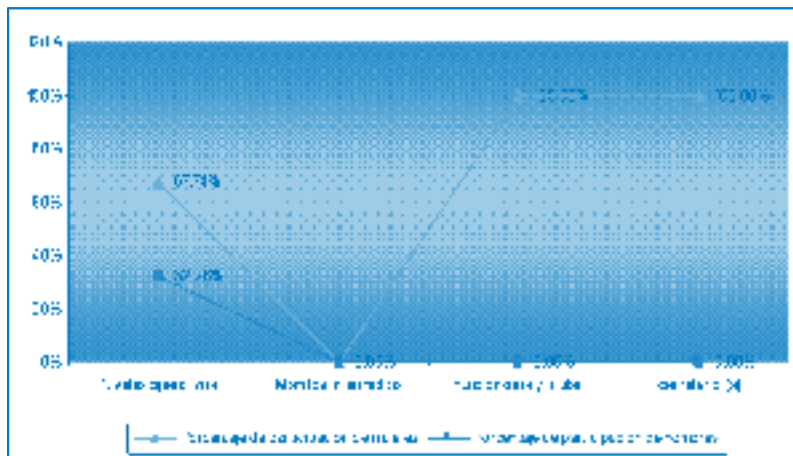
En el COESIDA hay un total de 35 personas de las que el 71.43% (25) son mujeres y un 28.57%(10) son hombres, la mayor parte de las mujeres se desempeña en puestos de nivel operativo.

**Cuadro 34: Distribución de cargos por jerarquía. Consejo Estatal para la prevención del SIDA (COESIDA), 2008.**

Niveles de Mando	Nivel	Jerarquía	Total de mujeres y hombres	Total de mujeres	Total de hombres	Porcentaje de participación de mujeres	Porcentaje de participación de hombres
Operativo	1-10	Niveles operativos	31	21	10	67.74%	32.26%
Mando Intermedio	11-17	Mandos Intermedios	0	0	0	0.00%	0.00%
Mando Alto	18-32	Funcionarios y titular	3	3	0	100.00%	0.00%
	34-35	Secretario (a)	1	1	0	100.00%	0.00%
		<b>TOTAL</b>	<b>35</b>	<b>25</b>	<b>10</b>	<b>71.43%</b>	<b>28.57%</b>

Fuente: Consejo Estatal para la Prevención del SIDA. Gobierno del Estado de Jalisco. Noviembre 2008

**Gráfica 31: Porcentaje de participación por niveles según sexo, 2008.**



Fuente: Elaborado por el Instituto Jalisciense de las Mujeres (IJM) con base en el cuadro 34.



## I.3 Organismos Autónomos

### 30. Comisión Estatal de Derechos Humanos Jalisco (CEDHJ)

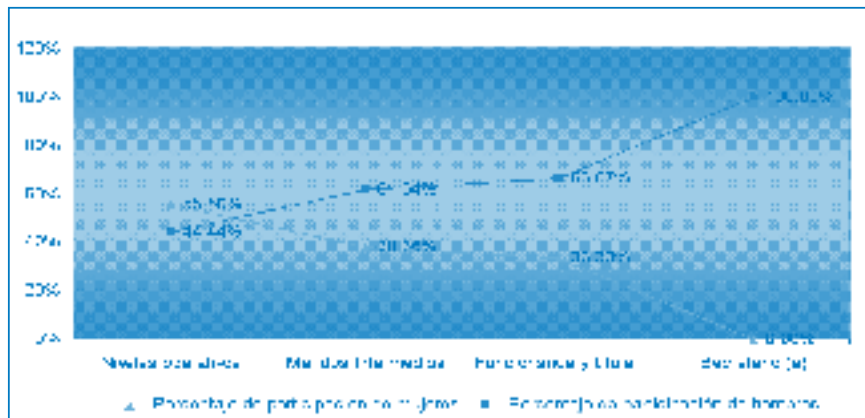
De las 158 personas adscritas a este organismo el 45.57% son mujeres y un 54.73% son hombres, las mujeres con respecto a los hombres en su mayoría se ubican en el nivel operativo en un 55.56%(40), en mandos intermedios hay 38.36 mujeres (28), un 33.33% (4) son funcionarias de mando alto.

Cuadro 35: Distribución de cargos por jerarquía. Comisión Estatal de Derechos Humanos, 2008.

Niveles de Mando	Nivel	Jerarquía	Total de mujeres y hombres	Total de mujeres	Total de hombres	Porcentaje de participación de mujeres	Porcentaje de participación de hombres
Operativo	1-10	Niveles operativos	72	40	32	55.56%	44.44%
Mando Intermedio	11-17	Mandos Intermedios	73	28	45	38.36%	61.64%
Mando Alto	18-32	Funcionarios y titular	12	4	8	33.33%	66.67%
	34-35	Secretario (a)	1	0	1	0.00%	100.00%
		<b>TOTAL</b>	<b>158</b>	<b>72</b>	<b>86</b>	<b>45.57%</b>	<b>54.43%</b>

Fuente: Comisión Estatal de Derechos Humanos. Gobierno del Estado de Jalisco. Noviembre 2008.

**Gráfica 32: Porcentaje de participación por niveles según sexo, 2008.**



Fuente: Elaborado por el Instituto Jalisciense de las Mujeres (IJM) con base en el cuadro 35.

## II. La participación de las mujeres en el Poder Legislativo

### 1. Congreso del Estado de Jalisco

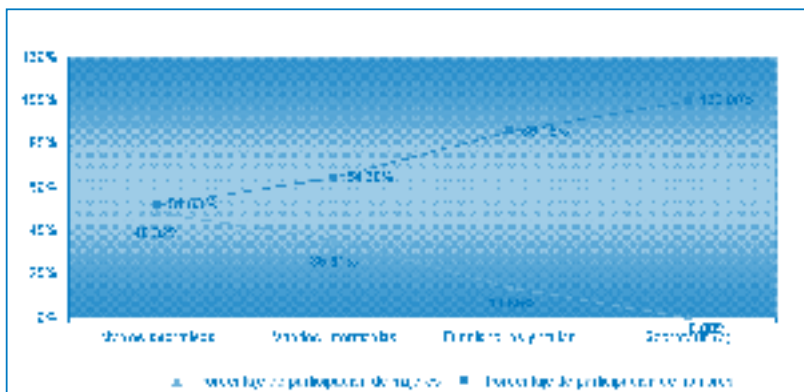
De la información proporcionada por el Congreso de Estado de Jalisco, se contaron un total de 1 305 servidoras/es públicos de los cuales, 537 son mujeres y 768, hombres, en el siguiente cuadro observamos que la mayor participación de las mujeres es en el nivel operativo.

**Cuadro 36: Distribución de cargos por jerarquía. Congreso del Estado de Jalisco, 2008.**

Niveles de Mando	Nivel	Jerarquía	Total de mujeres y hombres	Total de mujeres	Total de hombres	Porcentaje de participación de mujeres	Porcentaje de participación de hombres
Operativo	1-10	Niveles operativos	683	330	353	48.32%	51.68%
Mando Intermedio	11-17	Mandos Intermedios	556	198	358	35.61%	64.39%
Mando Alto	18-32	Funcionarios y titular	65	9	56	13.85%	86.15%
	34-35	Secretario (a)	1	0	1	0.00%	100.00%
		<b>TOTAL</b>	<b>1305</b>	<b>537</b>	<b>768</b>	<b>41.15%</b>	<b>58.85%</b>

Fuente: Congreso del Estado de Jalisco. Dirección de Administración y Recursos Humanos Gobierno del Estado de Jalisco. Octubre 2008.

**Gráfica 33: Porcentaje de participación por niveles según sexo, 2008.**



Fuente: Elaborado por el Instituto Jalisciense de las Mujeres (IJM) con base en el cuadro 36.

Es importante señalar que para este caso se desagrega la información con la descripción de puesto que nos envían:

**Cuadro 37: Total de mujeres y hombres por puesto. Congreso del Estado de Jalisco.**

Puesto	Mujeres	Hombres	Total
Diputados	4	36	40
Secretario General	0	2	2
Directores	5	19	24
Secretarios Particulares o Técnicos	19	28	47
Jefe de área	30	73	103
Coordinador	6	18	24
Encargado de proyecto/de función/supervisor	63	100	163
Abogados/Auditores	80	139	219
Secretaria de dirección/ fracción/asistente	89	26	115
Técnico/ Analista	29	38	67
Secretaria	64	5	69
Auxiliar	70	178	248
Oficio	46	82	128
Prestadores de Servicio Social	32	24	56
<b>Total</b>	<b>537</b>	<b>768</b>	<b>1305</b>

*Fuente: Congreso del Estado de Jalisco. Dirección de Administración y Recursos Humanos Gobierno del Estado de Jalisco. Octubre 2008.*

## III. La participación de las mujeres en el Poder Judicial

Cabe mencionar que el Poder Judicial está integrado por el Supremo Tribunal de Justicia, el Tribunal Electoral, Tribunal de lo Administrativo y Consejo General del Poder Judicial. La información de este apartado proviene de diversas fuentes, por lo que presenta diferencias en la desagregación por jerarquías; sin embargo los datos conservan la clasificación de nivel de mando.

### 1. Supremo Tribunal de Justicia

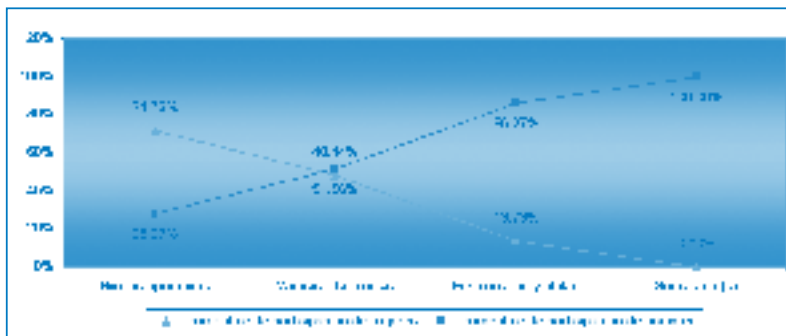
En el Supremo Tribunal de Justicia hay un total de 601 personas laborando, de las cuales 371 son mujeres y 230 son hombres, lo que quiere decir que el 61.73% es el porcentaje de participación femenina. La mayor concentración de mujeres respecto a los hombres se da en el nivel operativo y de mando intermedio, teniendo menor representatividad.

**Cuadro 38: Distribución de cargos por jerarquía. Supremo Tribunal de Justicia, 2008.**

Niveles de Mando	Nivel	Jerarquía	Total de mujeres y hombres	Total de mujeres	Total de hombres	Porcentaje de participación de mujeres	Porcentaje de participación de hombres
Operativo	1-10	Niveles operativos	421	302	119	71.73%	28.27%
Mando Intermedio	11-17	Mandos Intermedios	128	62	66	48.44%	51.56%
Mando Alto	18-32	Funcionarios y titular	51	7	44	13.73%	86.27%
	34-35	Secretario (a)	1	0	1	0.00%	100.00%
<b>TOTAL</b>			<b>601</b>	<b>371</b>	<b>230</b>	<b>61.73%</b>	<b>38.27%</b>

Fuente: Supremo Tribunal de Justicia. Dirección de Administración. Departamento de Recursos Humanos. Poder Judicial. Gobierno del Estado de Jalisco. Septiembre 2008.

**Gráfica 34: Porcentaje de participación por niveles según sexo, 2008**



Fuente: Elaborado por el Instituto Jalisciense de las Mujeres (IJM) con base en el cuadro 38.

## 2. Tribunal de lo Administrativo

De acuerdo a los datos proporcionados por el Tribunal Administrativo al mes de noviembre de 2008 contaban con un total de 75 servidores y servidoras públicos, de los cuáles 43 son mujeres y 32 hombres, así es como el 57.33% corresponde a la participación femenina.

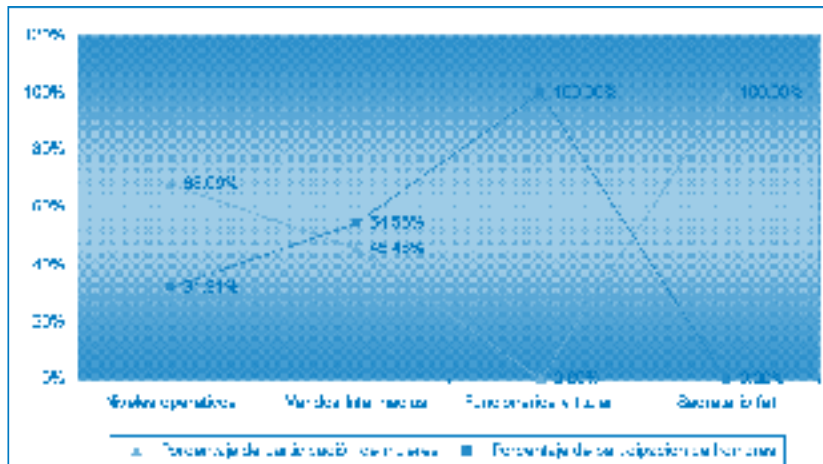
**Cuadro 39: Distribución de cargos por jerarquía. Tribunal de lo Administrativo, 2008.**

Niveles de Mando	Nivel	Jerarquía	Total de mujeres y hombres	Total de mujeres	Total de hombres	Porcentaje de participación de mujeres	Porcentaje de participación de hombres
Operativo	1-10	Niveles operativos	47	32	15	68.09%	31.91%
Mando Intermedio	11-17	Mandos Intermedios	22	10	12	45.45%	54.55%
Mando Alto	18-32	Funcionarios y titular	5	0	5	0.00%	100.00%
	34-35	Magistrado(a)	1	1	0	100.00%	0.00%
<b>TOTAL</b>			<b>75</b>	<b>43</b>	<b>32</b>	<b>57.33%</b>	<b>42.67%</b>

Fuente: Tribunal de lo Administrativo. Poder Judicial. Gobierno del Estado de Jalisco. Noviembre 2008.

El 68.09% de las mujeres se desempeñan en puestos de nivel operativo y el 45.45% en mandos intermedios.

**Gráfica 35: Porcentaje de participación por niveles según sexo, 2008.**



Fuente: Elaborado por el Instituto Jalisciense de las Mujeres (IJM) con información del Cuadro 39.

En el análisis comparativo, se puede ver que en los niveles operativos aumento dos puntos porcentuales la participación femenina ya que en 2004 esa del 74% y al mes de junio de 2006 es del 76%, este cambio porcentual se ve reflejado a la baja en los niveles de mando intermedios que del 42% en 2004 disminuye a 40% durante 2006, el nivel de funcionarias es de 12% en 2004 y con porcentaje nulo en 2006.

## 3. Tribunal Electoral

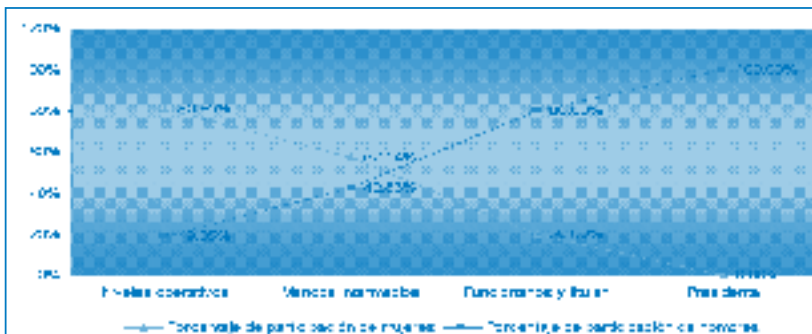
**Cuadro 40: Distribución de cargos por jerarquía. Tribunal Electoral, 2008.**

Niveles de Mando	Nivel	Jerarquía	Total de mujeres y hombres	Total de mujeres	Total de hombres	Porcentaje de participación de mujeres	Porcentaje de participación de hombres
Operativo	1-10	Niveles operativos	42	34	8	80.95%	19.05%
Mando Intermedio	11-17	Mandos Intermedios	21	12	9	57.14%	42.86%
Mando Alto	18-32	Funcionarios y titular	10	2	8	20.00%	80.00%
	34-35	Presidente	1	0	1	0.00%	100.00%
<b>TOTAL</b>			<b>74</b>	<b>48</b>	<b>26</b>	<b>64.86%</b>	<b>35.14%</b>

Fuente: Tribunal Electoral. Poder Judicial. Gobierno del Estado de Jalisco. Noviembre 2008.

De acuerdo a los datos proporcionados por el Tribunal Electoral al mes de noviembre de 2008 contaban con un total de 74 servidores y servidoras públicos, de los cuáles 48 son mujeres y 26 hombres, así es como el 64.86% corresponde a la participación femenina.

**Gráfica 36: Porcentaje de participación por niveles según sexo, 2008.**



Fuente: Elaborado por el Instituto Jalisciense de las Mujeres (IJM) con información del Cuadro 40.

#### 4. Cuadro Especial: Magistrados, jueces y juezas.

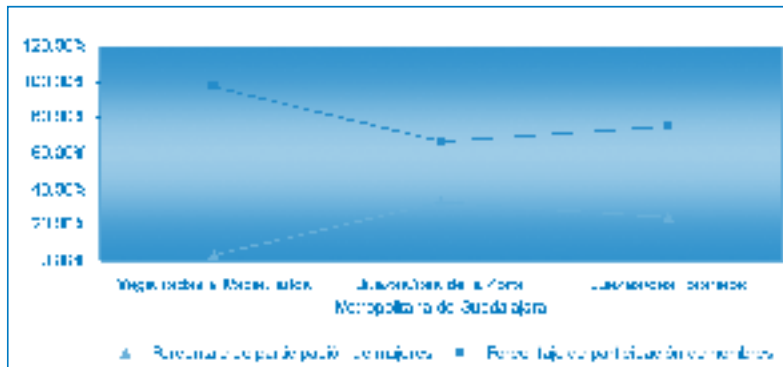
Del análisis comparativo se puede concluir que en los niveles de magistrados y magistradas la participación femenina es del 28% (52) con una representatividad mayor en el ámbito foráneo con 35 mujeres, en la zona metropolitana hay 6 juezas y se cuenta con una magistrada.

**Cuadro 41: Total de magistrados (as) y jueces/zas, 2008.**

Nivel	Total de mujeres y hombres	Total de mujeres	Total de hombres	Porcentaje de la participación de mujeres
Magistrado (a)	28	1	27	4 %
Jueces/Juezas de la zona metropolitana de Guadalajara	48	16	32	33%
Jueces/Juezas foráneos	109	35	74	32%
<b>Total</b>	<b>185</b>	<b>52</b>	<b>133</b>	<b>28%</b>

Fuente: Elaborado con base en el directorio de la Zona Metropolitana de Guadalajara y foráneo de magistrados (as) y jueces (zas) del Consejo General del Poder Judicial.

**Gráfica 37: Porcentaje de participación por niveles según sexo, 2008.**



Fuente: Elaborado por el Instituto Jalisciense de las Mujeres (IJM) con información del Cuadro 41.

## ANEXO I

### Resumen de la nomenclatura del puesto por jerarquía y nivel. Poder Ejecutivo (\*)

Jerarquía	Nivel	Nombre de la Plaza
Niveles Operativos	9 – 10	Auxiliar de intendencia Notificador Recepcionista Secretaria auxiliar Enfermera B Técnico especialista Secretaria de dirección general Médico Trabajadora social Auxiliar administrativo Apoyo administrativo en salud A-2 a A-7 Lavandera en hospital Dentista Cocinero jefe de hospital Ecónomo Profesor en enseñanzas musical Educadora para (CENDI) Niñera Secretaria de apoyo Sustituto becario profesor de enseñanzas secundaria Analista administrativo Secretaria ejecutiva "E", "F", "G", "H"
Mandos Intermedios	11 – 20	Abogado Auditor A Policía investigador C Promotor regional Coordinador Instructor escolar B Secretaria privada Abogado especializado efe de departamento Analista político Jefe de unidad Director de área Segundo comandante Subdirector Secretario particular Enfermera general titulada "A", "B" y "C" Jefe de farmacia Psicólogo clínico Veterinario Cirujano dentista "A" Coordinador médico en área normativa "B" Médico general "A", "B" y "C" Subdirector médico "B" y "C" en hospital Directora de jardín de niños Maestra de jardín de niños Maestro de grupo de primaria Profesor de enseñanza secundaria



		Maestro técnico artes gráficas Trabajadora social Maestro técnico Educadora para centros de desarrollo infantil Analista especializado Técnico bibliotecario especializado Director de primaria Maestro técnico
Funcionarios	21 - 33	Coordinador Director de área Secretario particular Subdelegado regional Coordinador general Jefe de división Visitador general Secretario ejecutivo Director general Secretario particular del gobernador Coordinador médico Jefe de enfermeras Médico especialista "A" y "C" Subdirector estatal Subjefe de servicios estatales Inspector de zona de enseñanza primaria Jefe de sector de educación primaria Inspector de secundaria Subdirector de secundaria Director de secundaria Contralor Director de escuela de educación especial Coordinador de modulo Oficial mayor de educación secundaria Inspector de jardín de niños foráneo Director Bilingüe de educación primaria indígena Inspector de educación básica para adultos foráneo
Secretarios (a)	34	Secretarios (a)
	35	Procurador General de Justicia Secretario General de Gobierno
Gobernador	36	Gobernador

\* El listado corresponde sólo a algunos ejemplos de la nomenclatura de los cargos por jerarquías y niveles que se consideraron para la clasificación de la información en las distintas dependencias y secretarías. Para mayor detalle de los cargos por niveles, véase el Presupuesto de Egresos, 2005, publicado en el Periódico Oficial El Estado de Jalisco, volumen IV, Num. 40, 29 de diciembre de 2007.



## Conclusiones

La información que presentamos y analizamos en este documento muestra la participación desigual de las mujeres al interior de la Administración Pública Estatal y sobre todo refrenda la importancia de generar acciones que incrementen la participación de las mismas en los puestos de toma de decisión en las dependencias y organismos Estatales.

Se ha detectado que no es suficiente que exista igual número de mujeres y hombres en las dependencias y dejar de considerar que de forma automática tendríamos una igualdad de oportunidades, ya que al analizar la participación de las mujeres en la estructura del gobierno estatal observamos se insertan en puestos considerados como operativos en su gran mayoría y conforme observamos los mandos medios a los superiores, esta brecha es cada vez más angosta hasta reducirse y en ocasiones nulificarse, además de que su presencia es mayor en los puestos considerados como administrativos o de servicios y con escasa participación en los mandos de alto nivel jerárquico.

La ubicación de las mujeres tiene mayor presencia en las instituciones que se dedican a la atención social y/o cultural, es decir, acorde con la información recabada en 2002, 2006 y ahora en 2008, la Secretaría de Turismo y la Secretaría de Cultura ha sido considerada un lugar propio para que las mujeres lleguen a ocupar su titularidad. En 2008 se cuenta con 2 titulares mujeres, una en la Contraloría del Estado y otra en la Secretaría de Medio Ambiente y Desarrollo Sustentable.

El hecho de que exista una baja participación de mujeres en la toma de decisiones obedece a la existencia de barreras tanto estructurales como ideológicas, es decir, a las construcciones sociales, por ello se vuelve necesario la adopción de la discriminación positiva o acciones afirmativas (como la adoptada ley de cuotas, para los puestos de elección popular) que nos permita la reducción de estas brechas de desigualdad.

Esta publicación responde uno de los objetivos estratégicos de la Plataforma de Acción de Beijing, que cita: "Vigilar y evaluar los progresos logrados en representación de las mujeres mediante la reunión, el análisis y la difusión regular de datos cuantitativos sobre las mujeres y los hombres en la toma de decisiones en los sectores público y privado, y difundir anualmente datos sobre el número de mujeres y hombres empleados en los diversos niveles de los gobiernos".

Este documento es una herramienta para apoyar la toma de decisiones concretas y lograr que exista un número importante de mujeres en puestos estratégicos de toma de decisión.

## Acciones a desarrollar

El presente diagnóstico nos da la pauta para desarrollar acciones que nos permita iniciar con la reducción de la brecha de participación desigualdad de mujeres y hombres en la Administración Pública Estatal.

1. Derivado de los diagnósticos realizados en 2004, 2006 y esta tercera edición, el Ejecutivo Estatal ha dado la indicación de incorporar un Indicador Estratégico: "Incremento de Liderazgo de la Participación de Mujeres en puestos de toma de decisión en la Administración Pública Estatal", que permite visualizar la reducción de esta brecha.
2. En base a las experiencias anteriores de este diagnóstico, consideramos pertinente conocer la participación de las mujeres en puestos de toma de decisión pero en el ámbito municipal, por ello se derivó un Diagnóstico de los 80 Centros Integrales de Atención a las Mujeres (Ce-Mujer) que nos permitirá generar acciones que incidan de forma transversal en el Estado.
3. Como estrategia de reducción de estas brechas de desigualdad se ha definido el promover la Adopción del Modelo de Equidad de Género, en las Dependencias Estatales, a partir de 2008 la Contraloría del Estado ya se encuentra trabajando bajo este Modelo y se encuentra en proceso de implantación la Secretaría de Planeación, la Secretaría del Medio Ambiente y Desarrollo Sustentable, la Auditoría Superior del Estado, Secretaría de Finanzas, el Sistema DIF Guadalajara y el Instituto Municipal de las Mujeres en Guadalajara, así mismo nuestra Institución ha destinado un recurso humano para que promueva y coordine el desarrollo de esta estrategia, así mismo se encuentran en proceso de certificación como asesores/as del MEG:200 3 tres personas, promover la igualdad de oportunidades, la no discriminación y la prevención del hostigamiento sexual .
4. Asimismo, este diagnóstico nos permitió generar y aplicar un instrumento de captación de carácter cualitativo en 3 Secretarías de Estado: Planeación, Administración y Finanzas que nos permitió visualizar la Cultura Institucional y Equidad de Género a su interior y del que se desprende otro estudio.
5. Se firmó el 22 de octubre de 2008 con los partidos políticos representados en el Estado, un acuerdo para Incentivar la Participación Política de las Mujeres en Jalisco en el marco del 55 Aniversario del Sufragio Femenino en México, con el objetivo de impulsar la implementación de programas de formación y profesionalización para el fortalecimiento de liderazgos femeninos, además de observar el cumplimiento de los partidos políticos en lo relacionado al Código Federal Electoral (COFIPE) y del Código Electoral y de Participación Ciudadana del Estado Jalisco relativas a las cuotas de género, asimismo promoverá el desarrollo de una agenda con perspectiva de género para lograr la equidad política en la participación y la representación en espacios de toma de decisiones.
6. De igual manera buscamos a través de este diagnóstico promover la generación de información estadística desagregada por sexo y que está sea analizada con enfoque de género, por lo que otra de las estrategias que se interrelaciona fue el desarrollo del Primer Encuentro de Estadísticas de Género y de forma posterior el Diplomado de Estadísticas de Género, que nos apoyara a contar con indicadores de género de manera integral al interior de las Dependencias Estatales que ya se han sumado.
7. Las estadísticas ayudan a promover el cambio, destruyen los estereotipos y promueven la comprensión de la situación real de mujeres y hombres... se utilizan para elevar la conciencia e impulsar los cambios, como fundamento para las políticas, programas y proyectos y para monitorear y evaluar tales políticas y medidas" (Hedman, Birgitta, 1996), sea en el exterior o en el interior de las instituciones



Este programa es público, ajeno a cualquier partido político, queda prohibido su uso para fines distintos al desarrollo social.

