

Diagnóstico Institucional

# Participación de las Mujeres

en 80 Municipios con Centro Integral  
de Apoyo a las Mujeres  
(Ce-Mujer) 2008





## Introducción

En todas las sociedades las oportunidades de mujeres y hombres en la vida económica, política, educativa y desarrollo es desigual; lo que impide que su participación y acceso a los recursos sea diferenciada.

Las estadísticas de género son un elemento que permite visualizar estas diferencias las cuales se transforman en brechas de desigualdad. A partir de la Primera Conferencia Mundial sobre la Mujer en la Ciudad de México, celebrada en 1975 se impulsaron una serie de acciones encaminadas a conocer la condición y posición de las mujeres en nuestro país.

Es por ello que se han desarrollado una serie de investigaciones y estudios que utilizan las estadísticas con perspectiva de género, que va más allá de desglosar información por sexo. Esto es, permite conocer y revelar la condición y características diferenciada entre mujeres y hombres en la sociedad y como esta afecta o favorece a su interrelación.

Por lo que el Instituto Jalisciense de las Mujeres a partir del 2004 ha desarrollado Diagnósticos de la participación de las mujeres en puestos públicos. El antecedente institucional de esta temática a nivel federal lo realizó el Instituto Nacional de las Mujeres, con la publicación *Las Mujeres en la Toma de Decisiones. Participación Femenina en los Poderes del Estado, 2001*. Sin embargo este tipo de diagnósticos sólo se han aplicado a las tres esferas de gobierno (Ejecutivo, Legislativo y Judicial), dejando fuera a los Municipios.

Derivado del interés de visualizar la posición de las mujeres al interior del Estado, surge el diagnóstico de participación en 80 Municipios con Centro Integral de Apoyo a las Mujeres (Ce-Mujer) en el marco del Fondo para la Transversalidad de la Perspectiva de Género en la Administración Pública del Instituto Nacional de las Mujeres.

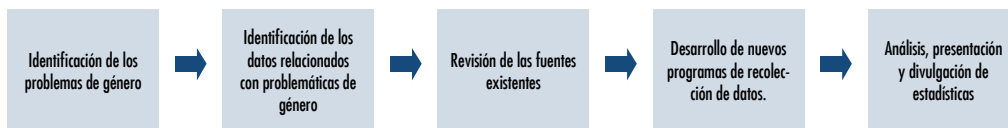
## Estadísticas de Género

Las estadísticas con perspectiva de género son una herramienta que permite elaborar un análisis a profundidad de las relaciones entre mujeres y hombres basadas en la condición y posición de ambos sexos en la economía, política, cultura, educación, salud, participación política y de toma de decisión.

La presentación de estadísticas con perspectiva de género debe ser clara, sencilla y directa, debido a que estas abarcan cuantiosos y diferentes campos y se basan en fuentes distintas.

Por lo que las estadísticas con perspectiva de género no pueden desarrollarse de manera aislada de otros sectores estadísticos; por el contrario los sistemas estadísticos deberán incorporar los aspectos de género. Esto es, su desarrollo tendrá que ser transversal. Su captación y análisis debe formar parte integral del trabajo.

Etapas para la elaboración de estadísticas con perspectiva de género:



**Cuadro 1: Antecedentes Internacionales para la elaboración de estadística con perspectiva de género.**

Conferencia	Acción
1975 la Primera Conferencia Mundial de las Naciones Unidas sobre la Mujer (México)	Estableció que era necesario mejorar las estadísticas relacionadas con las mujeres.
1980 la II Conferencia Mundial de las Naciones Unidas sobre la Mujer, "Igualdad, desarrollo y paz" (Copenhague)	Establece la necesidad de una mejora de las bases de datos, incorporando variables de sexo y de género en las estadísticas.
1985 la III Conferencia Mundial de Naciones Unidas sobre la Mujer (Nairobi)	Definió 39 indicadores clave sobre la condición de la mujer en 172 países, entre otros: igualdad (medidas constitucionales y jurídicas), desarrollo (empleo, salud, educación, comercio, ciencia y tecnología, comunicaciones, vivienda, asentamientos, desarrollo y transporte, energía, medio ambiente, servicios sociales), situaciones de especial gravedad (pobreza femenina, la mujer en la tercera edad, la mujer joven, situaciones de maltrato, la prostitución involuntaria, la mujer como único sostén de la familia, incapacidades, mujeres y niños refugiados o desplazados, etc.).
1992 la Conferencia de las Naciones Unidas sobre Medio Ambiente (Rio de Janeiro)	Destacó la importancia de comprender la relación entre los problemas de la mujer y el desarrollo sostenible, así como la necesidad de generar estadísticas para medirla.
1994 la Conferencia Mundial sobre Población y Desarrollo (El Cairo)	Declaró que las mujeres debían participar en pie de igualdad en el desarrollo para que éste llegara a ser sostenible y con una tasa de crecimiento demográfico más baja.
1995 la Cumbre de Desarrollo Social de Copenhague	Estableció que la entrega de poder a las mujeres era un elemento crucial en las estrategias tendientes a resolver problemas sociales, económicos y políticos, los cuales debían ser medidas y evaluadas regularmente.

## Metodología

La metodología utilizada para este diagnóstico estuvo basada en la recolección de archivos de información cuantitativa, la cual fue solicitada a 80 Municipios que cuentan con Centro Integral de Apoyo a las Mujeres, centrada en tres fases de análisis.

Primera fase: Diseño del proyecto, elaboración de directorios de titulares de los Centros Integrales de Apoyo a las Mujeres para la solicitud de información seguimiento y recopilación de la misma.

Segunda fase: Automatización de la información por categoría de nivel de mando y sueldo, establecido en el Presupuesto de Egresos del año 2008 publicado en el Periódico Oficial.

**Cuadro 2: Clasificación de los niveles del gobierno estatal con base al presupuesto de egresos 2008**

Nivel de Mando	Nivel	Jerarquía
Mando operativo	1-10	Nivel Operativo
Mando Intermedio	11-17	Mandos Intermedios
Mandos altos	18-32	Funcionarias (os) y Titulares
	34-35	Secretarias (os)
	36	Gobernador (a)

*Fuente: Elaborado por el Instituto Jalisciense de las Mujeres (IJM) con base en el Periódico Oficial El Estado de Jalisco.*

Tercera fase: Análisis de información por región del Estado.

**Cuadro 3: Centros Integrales de Apoyo a la Mujer (Ce-Mujer) por Región**

Región	Instancia de la Mujer
Norte	Centro Integral de Apoyo a la Mujer (Ce-Mujer) y Unidad de Atención y Prevención de la Violencia de Género en Colotlán. Ce-Mujer Chimaltitán. Ce-Mujer Huejúcar.
Altos Norte	Ce-Mujer Encarnación de Díaz Ce-Mujer Lagos de Moreno Ce-Mujer Ojuelos Ce-Mujer San Diego de Alejandría Ce-Mujer San Juan de los Lagos Ce-Mujer Teocaltiche
Altos Sur	Ce-Mujer Acatic Ce-Mujer Arandas Ce-Mujer Jalostotitlán Ce-Mujer Jesús María Ce-Mujer San Julián Ce-Mujer Cañadas de Obregón Ce-Mujer Yahualica de González G.
Ciénega	Ce-Mujer Atotonilco el Alto Ce-Mujer La Barca Ce-Mujer Chapala Ce-Mujer Degollado Ce-Mujer Jamay Instituto de la Mujer en Jocotepec Ce-Mujer Ocotlán Ce-Mujer Poncitlán Ce-Mujer Tizapan el Alto

Diagnóstico Institucional  
**Participación de las Mujeres**  
 en 80 Municipios con Centro Integral de Apoyo  
 a las Mujeres (Ce-Mujer) 2008

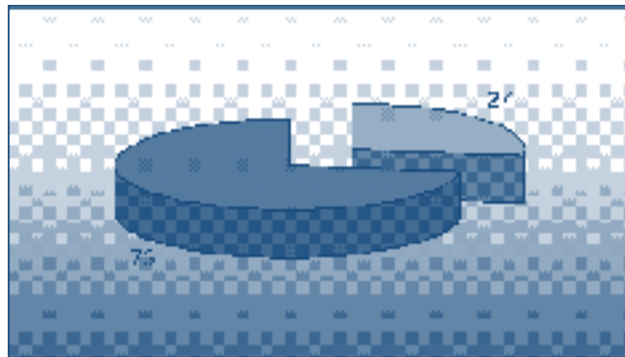
	Ce-Mujer Tototlán Ce-Mujer Zapotlán del Rey
Sureste	Ce-Mujer Concepción de Buenos Aires Ce-Mujer Jilotlán de los Dolores Ce-Mujer La Manzanilla de la Paz Ce-Mujer Mazamitla Ce-Mujer Pihuamo Ce-Mujer Quitupan Ce-Mujer Tamazula de Gordiano
Sur	Ce-Mujer Amacueca Ce-Mujer Atemajac de Brizuela Ce-Mujer Zapotlán el Grande Ce-Mujer Tapalpa Ce-Mujer Tonila Ce-Mujer Tuxpan Ce-Mujer San Gabriel Ce-Mujer Zacoalco de Torres Ce-Mujer Zapotitlic Ce-Mujer Zapotitlán de Vadillo
Sierra de Amula	Ce-Mujer Atengo Ce-Mujer Chiquilistlán Ce-Mujer El Grullo Ce-Mujer Juchitán Ce-Mujer Tenamaxtlán Ce-Mujer Tonaya Ce-Mujer Tuxcacuesco
Costa Sur	Ce-Mujer Axtlán de Navarro Ce-Mujer Casimiro Castillo Ce-Mujer Cihuatlán Ce-Mujer Cuautitlán de García Barragán Ce-Mujer La Huerta Ce-Mujer Villa Purificación
Costa Norte	Ce-Mujer Cabo Corrientes Ce-Mujer Tomatlán Instituto de la Mujer en Puerto Vallarta
Sierra Occidental	Ce-Mujer Cuautla Ce-Mujer Guachinango Ce-Mujer Mascota Ce-Mujer Talpa de Allende
Valles	Ce-Mujer Ahualulco del Mercado Ce-Mujer Amatitán Ce-Mujer Ameca Ce-Mujer El Arenal Ce-Mujer Etzatlán Ce-Mujer Magdalena Ce-Mujer San Martín Hidalgo Ce-Mujer Tala
Centro	Ce-Mujer Cuquío Instituto Municipal de las Mujeres en Guadalajara Ce-Mujer Instalhuacán de los Membrillos Ce-Mujer Juanacatlán Ce-Mujer Tlajomulco de Zúñiga Ce-Mujer Tlaquepaque Ce-Mujer Tonalá Ce-Mujer Villa Corona Instituto Zapopano de la Mujer Ce-Mujer Zapotlanejo

## Participación de las mujeres en Municipios con Centros Integrales de Apoyo a las Mujeres (Ce-Mujer)

De un total de 80 municipios con Ce-Mujer se obtuvo información estadística desagregada por sexo en niveles operativos, intermedios, funcionarias/os y Presidentes/as Municipales de 68 Centros.

Con un total de 45,570 servidoras/es públicos que participan activamente en los Municipios con Ce-Mujer, el 27% son mujeres ubicados en los tres niveles de análisis del presente diagnóstico.

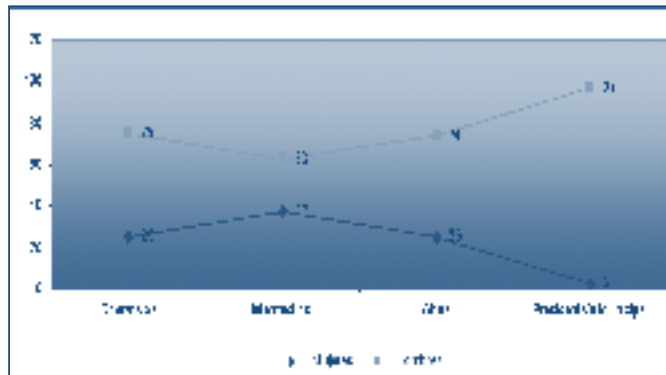
**Gráfica 1: Porcentaje de Participación de Mujeres y Hombres en 68 Municipio con Ce-Mujer 2008.**



*Fuente: Elaborado por IJM con base en información proporcionada de los Ce-Mujer 2008.*

Al desarrollar un análisis fino de la participación de las mujeres y hombres por nivel de jerarquía al interior de los Ayuntamientos, se identificó la existencia de brechas de desigualdad en la participación de las mujeres en los cuatro niveles citados (ver cuadro clasificación de niveles de gobierno estatal).

**Gráfica 2: Porcentaje de Participación de Mujeres y Hombres Por nivel jerárquico 2008.**



<sup>1</sup> Medida estadística que muestra la distancia entre mujeres y hombres respecto a un mismo indicador. Refleja la brecha existente entre los sexos respecto a las oportunidades de acceso y control de los recursos económicos, sociales, culturales y políticos. Glosario de género. Inmujeres. 2007.

Diagnóstico Institucional  
**Participación de las Mujeres**  
 en 80 Municipios con Centro Integral de Apoyo  
 a las Mujeres (Ce-Mujer) 2008

La inequidad de participación se acentúa en los niveles operativos y mandos altos; de igual manera se puede observar en los mandos intermedios aunque esta es menor en un 10% con respecto a los anteriores.

En el nivel de máxima autoridad del Municipios (Presidente/a Municipal) la brecha es abismal. Estos es de 68 Presidencias Municipales, tan solo 2 dos son encabezadas por mujeres.

En el nivel operativo se visualiza que de un total de 36,648 mujeres y hombres, el 25% es ocupado por mujeres.

En nivel intermedio se observa que de un total de 6,572 mujeres y hombres, el 37% es ocupado por mujeres.

En mandos altos se aprecia que de un total de 2,997 mujeres y hombres, el 26% es ocupado por mujeres.

En Presidente/a Municipal de un total de 68 mujeres y hombres, el 3% es ocupado por mujeres.

La equidad de género asume un disfrute equitativo de mujeres y hombres en el acceso al desarrollo; y no significa que ambos sexos sean iguales, pero sí el goce de participar en opciones y posibilidades de vida dignos.

Lograr la igualdad de género requiere de cambios estructurales y practicas institucionales, de tal forma que mujeres y hombres participen en la misma proporción en ámbitos laborales, económicos, sociales y políticos.

**Cuadro 4: Total de Mujeres y Hombres por Municipio con Ce-Mujer.**

CE-MUJER	Total mujeres y hombres	Mujeres	Hombres	Porcentaje de la participación de mujeres
Ahualulco del Mercado	170	68	102	40
Amacueca	93	24	69	26
Arandas	661	224	437	34
Amatitán	137	33	104	24
Ameca	527	129	398	24
Atemajac de Brizuela	33	13	20	39
Atengo	71	18	53	25
Atotonilco	540	78	462	14
Autlán de Navarro	609	134	475	22
Cabo Corrientes	120	24	96	20
Cañadas de Obregón	82	28	54	34
Chiquilistlán	82	14	68	17
Cihuatlán	408	93	315	23
Chapala	922	192	730	21
Colotlán	191	31	160	16
Concepción de Buenos Aires	91	38	53	42
Cuautitlán de García Barragan	239	45	194	19
Cuautla	58	20	38	34
Cuquío	142	26	116	18
Guadalajara	11726	3527	8199	30
Degollado	179	44	135	25
El Grullo	189	30	159	16
Etzatlán	144	33	111	23
Guachinango	66	20	46	30



Diagnóstico Institucional  
**Participación de las Mujeres**  
 en 80 Municipios con Centro Integral de Apoyo  
 a las Mujeres (Ce-Mujer) 2008

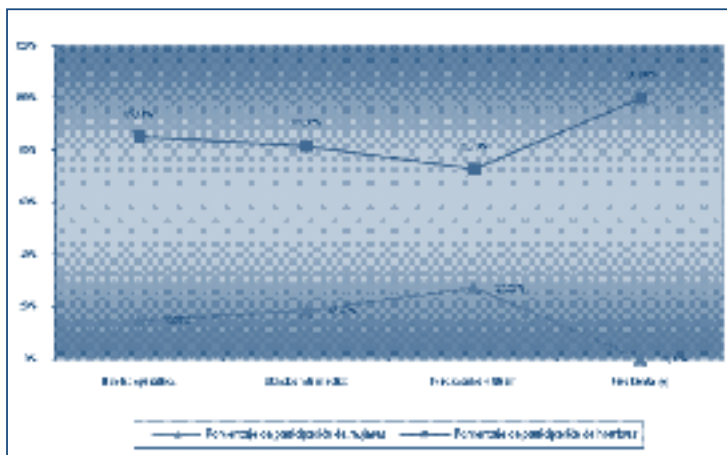
Huejucar	105	20	85	19
Jamay	183	40	143	22
Jesús María	96	47	49	49
Jilotlán de los Dolores	119	25	94	21
La Barca	442	80	362	18
La Huerta	266	57	209	21
La Manzanilla de la Paz	52	20	32	38
Lagos de Moreno	1331	308	1023	23
Magdalena	202	36	166	18
Mascota	171	35	136	20
Ocotlán	777	136	641	18
Ojuelos	97	32	65	33
Pihuamo	112	47	65	42
Quitupan	135	23	112	17
San Gabriel	172	30	142	17
San Juan de los Lagos	523	139	384	27
San Diego de Alejandría	88	19	69	22
San Martín Hidalgo	372	85	287	23
Tala	526	125	401	24
Tamazula de Gordiano	452	123	329	27
Talpa de Allende	214	20	194	9
Tapalpa	216	41	175	19
Tenamoxtlán	94	22	72	23
Teocaltiche	468	110	353	24
Tepatitlán de Morelos	938	191	747	20
Tlajomulco de Zuñiga	2129	573	1556	27
Tlaquepaque	3402	1015	2387	30
Tomatlán	74	32	42	43
Tonalá	1351	693	658	51
Tonaya	86	18	68	21
Tonila	114	33	81	29
Totatiche	102	34	68	33
Tototlán	245	45	200	18
Tuxpan	334	66	268	20
Villa Corona	215	33	182	15
Yahualica de González Gallo	216	41	175	19
Zacoalco de Torres	161	37	124	23
Zapotlán del Grande	1042	255	787	24
Zapotlanejo	475	92	383	19
Instituto de la Mujeres Zapopana	6973	1842	5131	26
Instituto de la Mujer de Jocotepec	311	99	212	32
Instituto de la Mujer en Puerto Vallarta	2879	783	2096	27
<b>TOTAL</b>	<b>45570</b>	<b>12320</b>	<b>33245</b>	<b>27</b>

## Análisis de información por Región

### Región Norte

De 10 municipios que conforman la Región Norte del Estado, tres cuenta con Centros Integrales de Apoyo a las Mujeres en: Colotlán, Chimaltitán y Huejúcar. En el caso de Chimaltitán no se contó con información para el análisis.

**Gráfica 3: Porcentaje de participación de Mujeres y Hombres por Región con Ce-Mujer**



Fuente: Elaborado por IJM con base e información proporcionada por los Ce-Mujer de la Región Norte.

### Colotlán

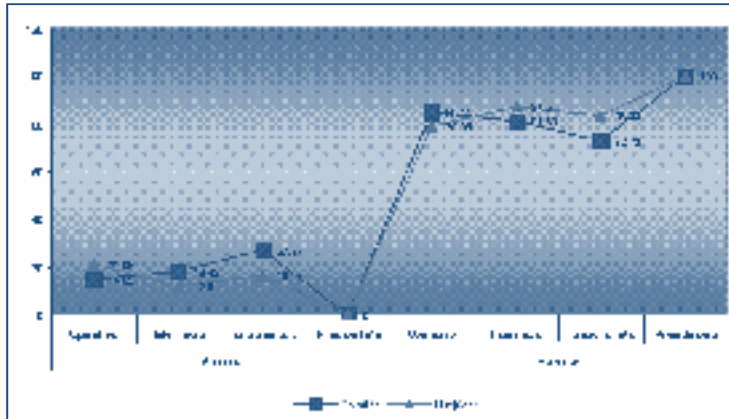
De acuerdo con la información proporcionada por el Ce-Mujer del municipio se puede observar que de un total de 191 mujeres y hombres que trabajan en el Ayuntamiento el 16.23% son mujeres, ubicadas en mayor medida en puestos operativos; en contra parte tres de 11 funcionarias/os en toma de decisión son mujeres.

**Cuadro 6: Distribución de Cargos por Jerarquía. Municipio de Colotlán**

Niveles de Mando	Nivel	Jerarquía	Total de mujeres y hombres	Total de mujeres	Total de hombres	Porcentaje de participación de mujeres	Porcentaje de participación de hombres
Operativo	1-10	Niveles operativos	141	21	120	14.89%	85.11%
Mando Intermedio	11-17	Mandos Intermedios	38	7	31	18.42%	81.58%
Mando Alto	18-32	Funcionarios y titular	11	3	8	27.27%	72.73%
	34-35	Presidenta (e)	1	0	1	0.00%	100.00%
		<b>Total</b>	<b>191</b>	<b>31</b>	<b>160</b>	<b>16.23%</b>	<b>83.77%</b>

Fuente: Elaborado por IJM con base en la información proporcionada por el Ce Mujer Colotlán

**Gráfica 4: Porcentaje de Participación de Mujeres y Hombres en el Municipio de Colotlán 2008.**



Fuente: Elaborado por IJM con base en el Cuadro 6

### Huejúcar

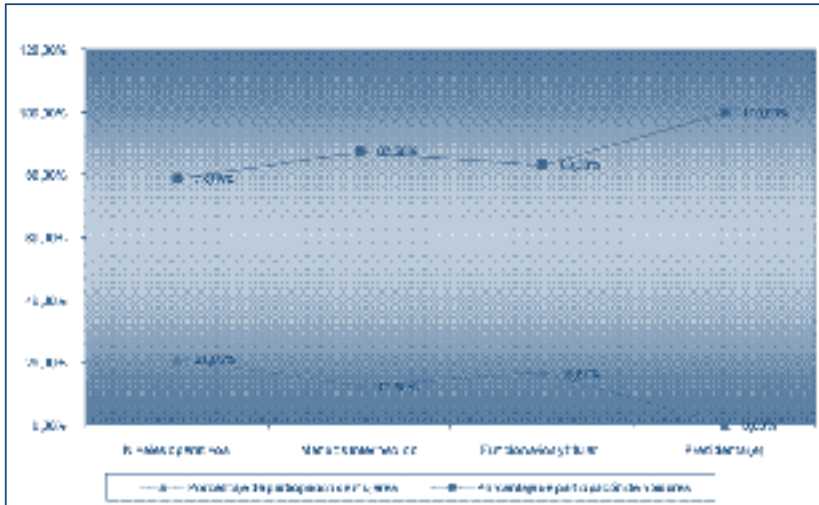
De acuerdo con la información proporcionada por el Ce-Mujer del municipio se puede observar que de un total de 105 mujeres y hombres que trabajan en el Ayuntamiento el 20% son mujeres, ubicadas en mayor medida en puestos operativos; siguiendo mandos intermedios con 12.50% y 16.67% en mandos altos.

**Cuadro 7: Distribución de Cargos por Jerarquía. Municipio de Huejúcar**

Niveles de Mando	Nivel	Jerarquía	Total de mujeres y hombres	Total de mujeres	Total de hombres	Porcentaje de participación de mujeres	Porcentaje de participación de hombres
Operativo	1-10	Niveles operativos	76	16	60	21.05%	78.95%
Mando Intermedio	11-17	Mandos Intermedios	16	2	14	12.50%	87.50%
Mando Alto	18-32	Funcionarios y titular	12	2	10	16.67%	83.33%
	34-35	Presidenta (e)	1	0	1	0.00%	100.00%
		<b>Total</b>	<b>105</b>	<b>20</b>	<b>85</b>	<b>19</b>	<b>81</b>

Fuente: Elaborado por IJM con base en la información proporcionada por el Ce Mujer de Huejúcar

**Gráfica 5: Porcentaje de Participación de Mujeres y Hombres en el Municipio de Huejúcar 2008.**

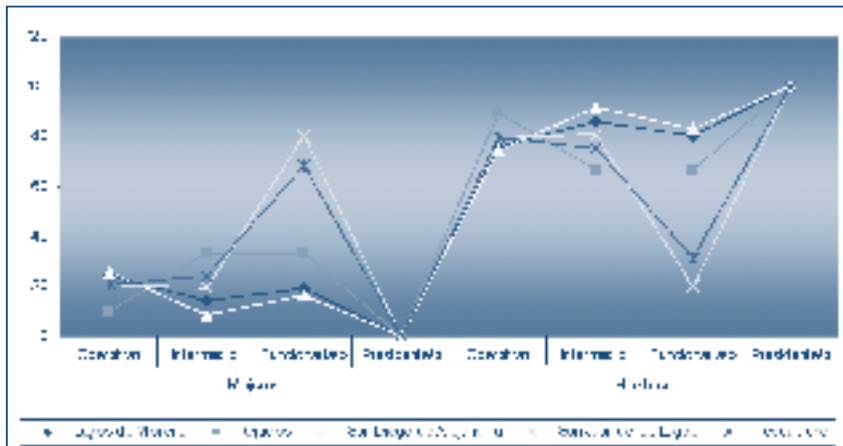


Fuente: Elaborado por IJM con base en el Cuadro 7

**Región Altos Norte**

De 8 municipios que conforman la Región Altos Norte seis cuenta con Centro Integral de Apoyo a las Mujeres en: Encarnación de Díaz, Lagos de Moreno, Ojuelos, San Diego de Alejandría, San Juan de los Lagos y Teocaltiche. En el caso de Encarnación de Díaz no se contó con información para el análisis.

**Gráfica 6: Porcentaje de participación de Mujeres y Hombres por Región con Ce-Mujer**



Fuente: Elaborado por IJM con base e información proporcionada por los Ce-Mujer de la Región Altos Norte.

### Lagos de Moreno

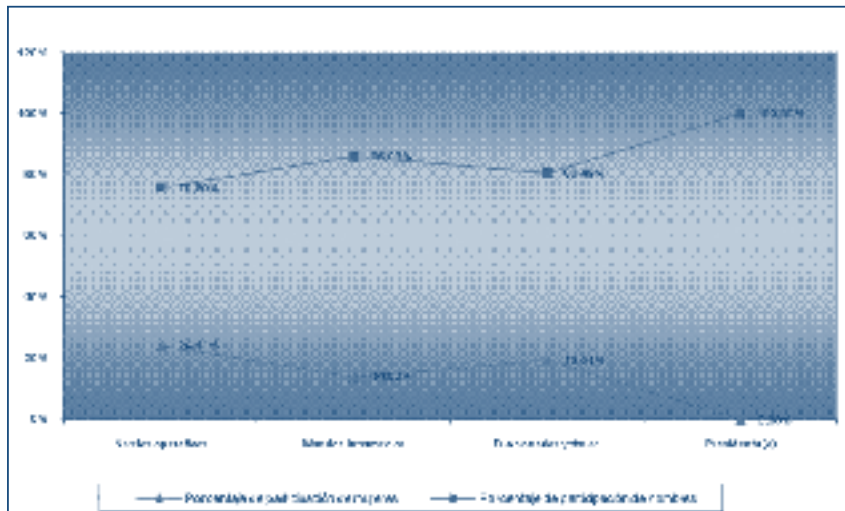
De acuerdo con la información proporcionada por el Ce-Mujer del municipio se puede observar que de un total de 1331 mujeres y hombres que trabajan en el Ayuntamiento el 23.14% son mujeres, ubicadas en mayor medida en puestos operativos (24.11%); en contra parte solo 8 mujeres se encuentran ubicadas en puestos de toma de decisión de un total de 41 funcionarias/os.

**Cuadro 8: Distribución de Cargos por Jerarquía. Municipio de Lagos de Moreno**

Niveles de Mando	Nivel	Jerarquía	Total de mujeres y hombres	Total de mujeres	Total de hombres	Porcentaje de participación de mujeres	Porcentaje de participación de hombres
Operativo	1-10	Niveles operativos	1182	285	897	24.11%	75.89%
Mando Intermedio	11-17	Mandos Intermedios	107	15	92	14.02%	85.98%
Mando Alto	18-32	Funcionarios y titular	41	8	33	19.51%	80.49%
	34-35	Presidenta (e)	1	0	1	0.00%	100.00%
		<b>Total</b>	<b>1331</b>	<b>308</b>	<b>1023</b>	<b>23.14%</b>	<b>76.86%</b>

Fuente: Elaborado por IJM con base en la información proporcionada por el Ce Mujer Lagos de Moreno

**Gráfica 7: Porcentaje de Participación de Mujeres y Hombres en el Municipio de Lagos de Moreno 2008.**



Fuente: Elaborado por IJM con base en el Cuadro 8

### Ojuelos

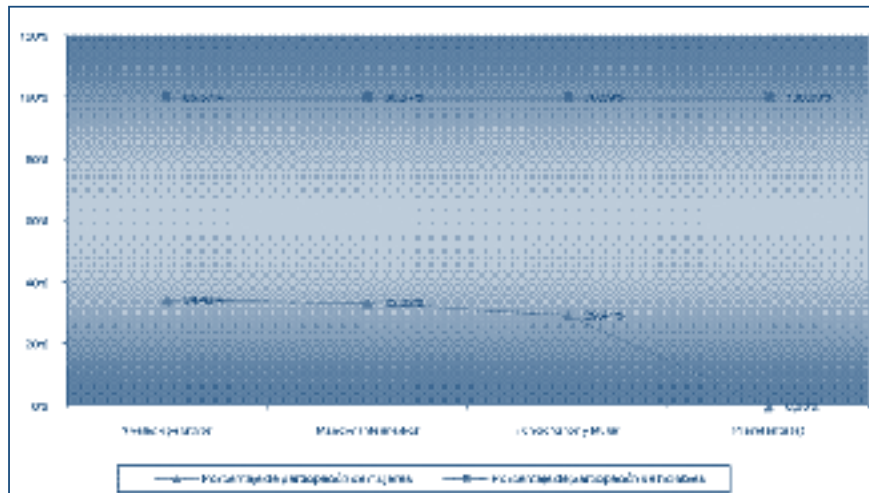
De acuerdo con la información proporcionada por el Ce-Mujer del municipio se puede observar que de un total de 73 mujeres y hombres que trabajan en el Ayuntamiento el 20.55% son mujeres, en puestos intermedios y toma de decisión. Es importante destacar que la participación de las mujeres en los niveles operativos, intermedios y mando alto es poca en comparación con la participación del hombre.

**Cuadro 9: Distribución de Cargos por Jerarquía. Municipio de Ojuelos**

Niveles de Mando	Nivel	Jerarquía	Total de mujeres y hombres	Total de mujeres	Total de hombres	Porcentaje de participación de mujeres	Porcentaje de participación de hombres
Operativo	1-10	Niveles operativos	39	4	35	10.26%	89.74%
Mando Intermedio	11-17	Mandos Intermedios	18	6	12	33.33%	66.67%
Mando Alto	18-32	Funcionarios y titular	15	5	10	33.33%	66.67%
	34-35	Presidenta (e)	1	0	1	0.00%	100.00%
		<b>Total</b>	<b>73</b>	<b>15</b>	<b>58</b>	<b>20.55%</b>	<b>79.45%</b>

Fuente: Elaborado por IJM con base en la información proporcionada por el Ce-Mujer Ojuelos

**Gráfica 8: Porcentaje de Participación de Mujeres y Hombres en el Municipio de Ojuelos 2008.**



Fuente: Elaborado por IJM con base en el Cuadro 9

### San Diego de Alejandría

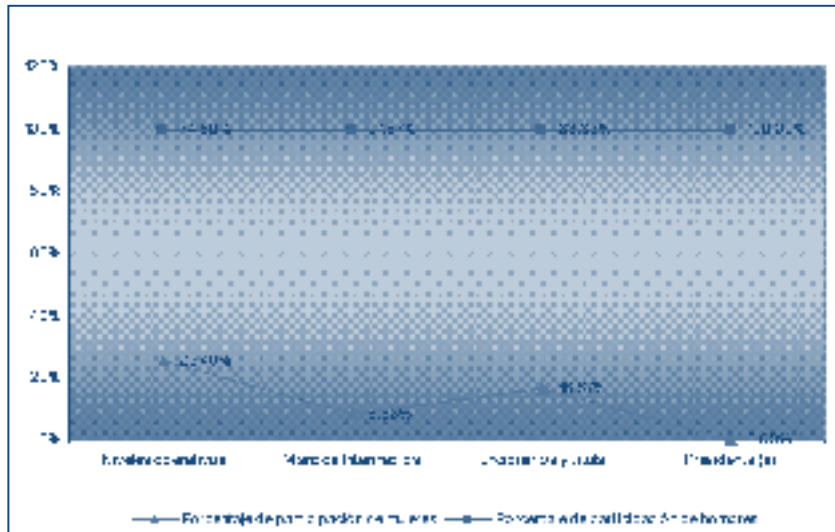
De acuerdo con la información proporcionada por el Ce-Mujer del municipio se puede observar que de un total de 88 mujeres y hombres que trabajan en el Ayuntamiento el 21.59% son mujeres, ubicadas en un mayor porcentaje en puestos operativos (25.40%), en contra parte en puestos de toma de decisión se cuenta con la participación de dos mujeres de un total de 12 funcionarias/os.

**Cuadro 10: Distribución de Cargos por Jerarquía. Municipio de San Diego de Alejandría**

Niveles de Mando	Nivel	Jerarquía	Total de mujeres y hombres	Total de mujeres	Total de hombres	Porcentaje de participación de mujeres	Porcentaje de participación de hombres
Operativo	1-10	Niveles operativos	63	16	47	25.40%	74.60%
Mando Intermedio	11-17	Mandos Intermedios	12	1	11	8.33%	91.67%
Mando Alto	18-32	Funcionarios y titular	12	2	10	16.67%	83.33%
	34-35	Presidenta (e)	1	0	1	0.00%	100.00%
		<b>Total</b>	<b>88</b>	<b>19</b>	<b>69</b>	<b>21.59%</b>	<b>78.41%</b>

Fuente: Elaborado por IJM con base en la información proporcionada por el Ce Mujer San Diego de Alejandría

**Gráfica 9: Porcentaje de Participación de Mujeres y Hombres en el Municipio de San Diego de Alejandría 2008.**



Fuente: Elaborado por IJM con base en el Cuadro 10

**San Juan de los Lagos**

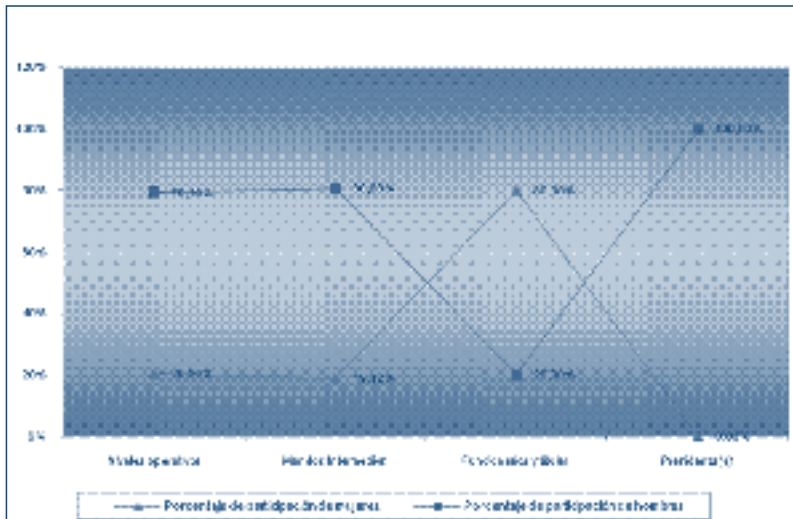
De acuerdo con la información proporcionada por el Ce-Mujer del municipio se puede observar que de un total de 523 servidoras/es públicos que laboran en el Ayuntamiento el 27% son mujeres, ubicadas en un mayor porcentaje en mandos altos con un 80%.

**Cuadro 11: Distribución de Cargos por Jerarquía. Municipio de San Juan de los Lagos**

Niveles de Mando	Nivel	Jerarquía	Total de mujeres y hombres	Total de mujeres	Total de hombres	Porcentaje de participación de mujeres	Porcentaje de participación de hombres
Operativo	1-10	Niveles operativos	399	82	317	20.55%	79.45%
Mando Intermedio	11-17	Mandos Inter-medios	68	13	55	19.12%	80.88%
Mando Alto	18-32	Funcionarios y titular	55	44	11	80.00%	20.00%
	34-35	Presidenta (e)	1	0	1	0.00%	100.00%
		<b>Total</b>	<b>523</b>	<b>139</b>	<b>384</b>	<b>27</b>	<b>73%</b>

Fuente: Elaborado por IJM con base en la información proporcionada por el Ce Mujer de San Juan de Los Lagos

**Gráfica 10: Porcentaje de Participación de Mujeres y Hombres en el Municipio de San Juan de los Lagos 2008.**



Fuente: Elaborado por IJM con base en el Cuadro 11



### Teocaltiche

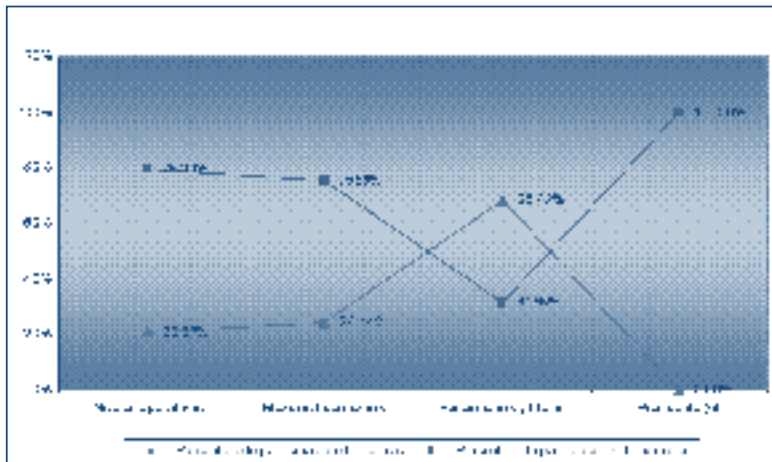
De acuerdo con la información proporcionada por el Ce-Mujer del municipio se puede observar que de un total de 468 mujeres y hombres que trabajan en el Ayuntamiento el 23.29% son mujeres. Es importante señalar que Teocaltiche presenta una situación particular en cuanto la participación de las mujeres en los niveles de mando operativo, intermedio y alto. Debido a que es de los pocos municipios donde la participación de las mujeres en mandos altos es mayor con respecto a la de los hombres. Esto es, de 19 funcionarias/os de mandos altos 13 son mujeres.

**Cuadro 12: Distribución de Cargos por Jerarquía. Municipio de Teocaltiche**

Niveles de Mando	Nivel	Jerarquía	Total de mujeres y hombres	Total de mujeres	Total de hombres	Porcentaje de participación de mujeres	Porcentaje de participación de hombres
Operativo	1-10	Niveles operativos	358	74	284	20.67%	79.33%
Mando Intermedio	11-17	Mandos Intermedios	90	22	68	24.44%	75.56%
Mando Alto	18-32	Funcionarios y titular	19	13	6	68.42%	31.58%
	34-35	Presidenta (e)	1	0	1	0.00%	100.00%
		<b>Total</b>	<b>468</b>	<b>109</b>	<b>359</b>	<b>23.29%</b>	<b>76.71%</b>

Fuente: Elaborado por IJM con base en la información proporcionada por el Ce Mujer Teocaltiche

**Gráfica 11: Porcentaje de Participación de Mujeres y Hombres en el Municipio de Teocaltiche 2008.**

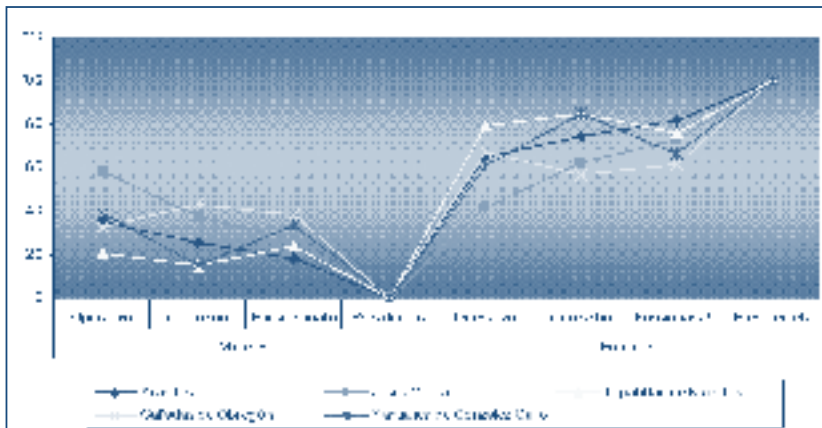


Fuente: Elaborado por IJM con base en el Cuadro 12

## Región Altos Sur

De 11 municipios que conforman la Región Altos Sur ocho cuenta con Centro Integral de Apoyo a las Mujeres en: Acatic, Arandas, Jalostotitlán, Jesús María, San Julián, Tepatitlán de Morelos, Cañadas de Obregón y Yahualica de González Gallo. En cuanto a los municipios de Acatic, Jalostotitlán y San Julián no se contó con información para el análisis.

**Gráfica 12: orcentaje de participación de Mujeres y Hombres por Región con Ce-Mujer**



Fuente: Elaborado por IJM con base e información proporcionada por los Ce-Mujer de la Región Altos Sur.

### Arandas

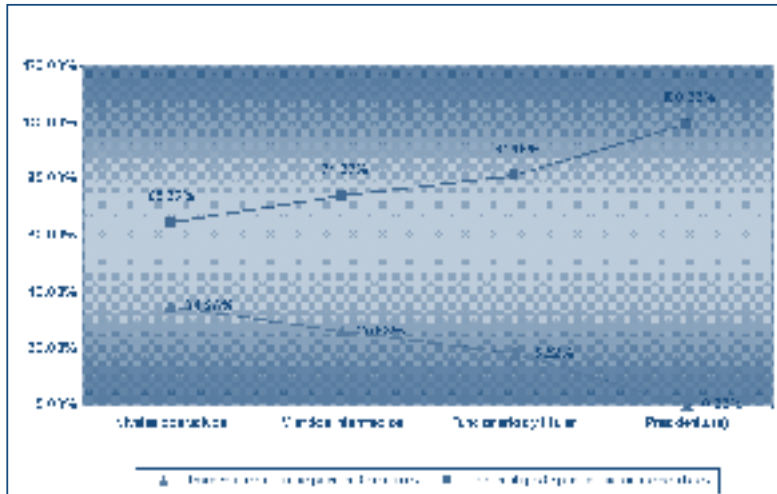
De acuerdo con la información proporcionada por el Ce-Mujer del municipio se puede observar que de un total de 661 mujeres y hombres que trabajan en el Ayuntamiento el 33.89% son mujeres, de las cuales el 34.96% se ubican en puestos operativos disminuyendo su participación en puestos intermedios y altos.

**Cuadro 13: Distribución de Cargos por Jerarquía. Municipio de Arandas**

Niveles de Mando	Nivel	Jerarquía	Total de mujeres y hombres	Total de mujeres	Total de hombres	Porcentaje de participación de mujeres	Porcentaje de participación de hombres
Operativo	1-10	Niveles operativos	606	212	394	34.98%	65.02%
Mando Intermedio	11-17	Mandos Intermedios	27	7	20	25.93%	74.07%
Mando Alto	18-32	Funcionarios y titular	27	5	22	18.52%	81.48%
	34-35	Presidenta (e)	1		1	0.00%	100.00%
		<b>Total</b>	<b>661</b>	<b>224</b>	<b>437</b>	<b>33.89%</b>	<b>66.11%</b>

Fuente: Elaborado por IJM con base en la información proporcionada por el Ce Mujer Arandas

**Gráfica 13: Porcentaje de Participación de Mujeres y Hombres en el Municipio de Arandas 2008.**



Fuente: Elaborado por IJM con base en el Cuadro 13

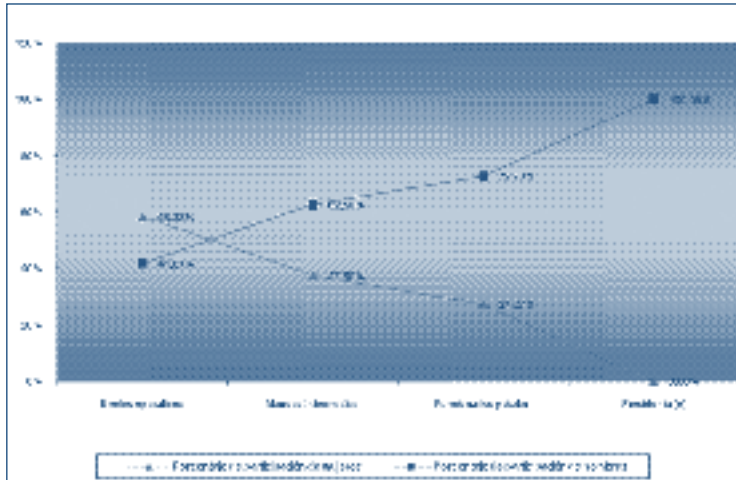
### Jesús María

De acuerdo con la información proporcionada por el Ce-Mujer del municipio se puede observar que de un total de 96 servidoras/es públicos que trabajan en el Ayuntamiento el 49% son mujeres, de las cuales el 58.33% se ubican en puestos operativos disminuyendo su participación en puestos intermedios y altos.

**Cuadro 14: Distribución de Cargos por Jerarquía. Municipio de Jesús María**

Niveles de Mando	Nivel	Jerarquía	Total de mujeres y hombres	Total de mujeres	Total de hombres	Porcentaje de participación de mujeres	Porcentaje de participación de hombres
Operativo	1-10	Niveles operativos	60	35	25	58,33%	41,67%
Mando Intermedio	11-17	Mandos Intermedios	24	9	15	37,50%	62,50%
Mando Alto	18-32	Funcionarios y titular	11	3	8	27,27%	72,73%
	34-35	Presidenta (e)	1	0	1	0,00%	100,00%
		<b>Total</b>	<b>96</b>	<b>47</b>	<b>49</b>	<b>49</b>	<b>51%</b>

**Gráfica 14: Porcentaje de Participación de Mujeres y Hombres en el Municipio de Jesús María 2008**



Fuente: Elaborado por IJM con base en el Cuadro 14

### Tepatitlan de Morelos

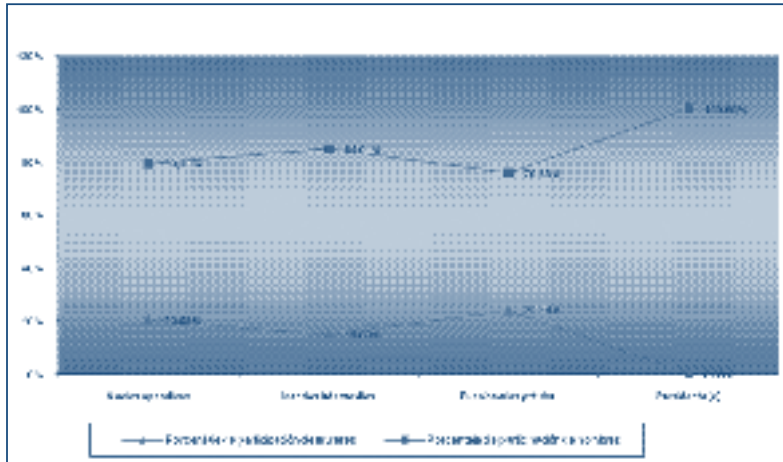
De acuerdo con la información proporcionada por el Ce-Mujer del municipio se puede observar que de un total de 938 servidoras/es públicos que trabajan en el Ayuntamiento el 20% son mujeres, de las cuales el porcentaje más bajo de participación es en niveles intermedios con un 15.09%, siguiendo mandos operativos con 20.58% y 24.14% de mandos altos.

**Cuadro 15: Distribución de Cargos por Jerarquía. Municipio de Tepatitlan de Morelos**

Niveles de Mando	Nivel	Jerarquía	Total de mujeres y hombres	Total de mujeres	Total de hombres	Porcentaje de participación de mujeres	Porcentaje de participación de hombres
Operativo	1-10	Niveles operativos	855	176	679	20.58%	79.42%
Mando Intermedio	11-17	Mandos Intermedios	53	8	45	15.09%	84.91%
Mando Alto	18-32	Funcionarios y titular	29	7	22	24.14%	75.86%
	34-35	Presidenta (e)	1	0	1	0.00%	100.00%
		<b>Total</b>	<b>938</b>	<b>191</b>	<b>747</b>	<b>20</b>	<b>80%</b>

Fuente: Elaborado por IJM con base en la información proporcionada por el Ce Mujer de Tepatitlan de Morelos

**Gráfica 15: Porcentaje de Participación de Mujeres y Hombres en el Municipio de Tepatitlan de Morelos**



Fuente: Elaborado por IJM con base en el Cuadro 15

### Cañadas de Obregón

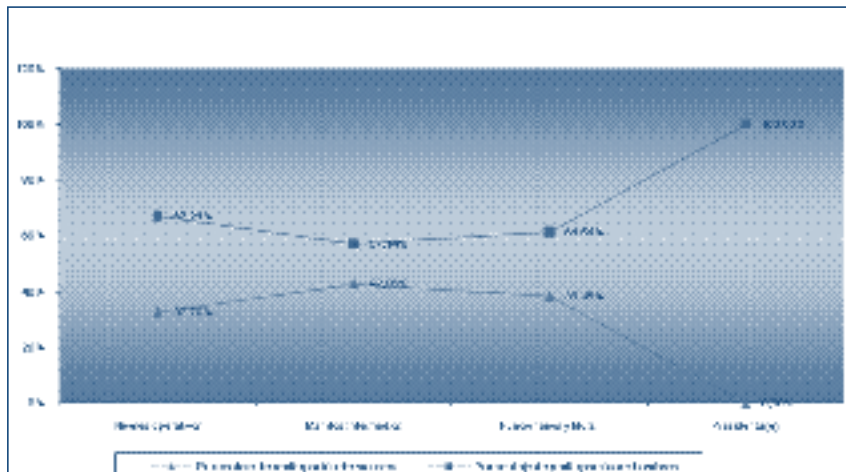
De acuerdo con la información proporcionada por el Ce-Mujer del municipio se puede observar que de un total de 82 servidoras/es públicos que trabajan en el Ayuntamiento el 34% son mujeres, de las cuales el 42.86% se ubican en mandos intermedios, 38.46% en mandos altos y el 32.79% en mandos operativos.

**Cuadro 16: Distribución de Cargos por Jerarquía. Municipio de Cañadas de Obregón**

Niveles de Mando	Nivel	Jerarquía	Total de mujeres y hombres	Total de mujeres	Total de hombres	Porcentaje de participación de mujeres	Porcentaje de participación de hombres
Operativo	1-10	Niveles operativos	61	20	41	32.79%	67.21%
Mando Intermedio	11-17	Mandos Intermedios	7	3	4	42.86%	57.14%
Mando Alto	18-32	Funcionarios y titular	13	5	8	38.46%	61.54%
	34-35	Presidenta (e)	1	0	1	0.00%	100.00%
		<b>Total</b>	<b>82</b>	<b>28</b>	<b>54</b>	<b>34</b>	<b>66%</b>

Fuente: Elaborado por IJM con base en la información proporcionada por el Ce Mujer de Cañadas de Obregón

**Gráfica 16: Porcentaje de Participación de Mujeres y Hombres en el Municipio de Cañadas de Obregón 2008**



Fuente: Elaborado por IJM con base en el Cuadro 16

### Yahualica de González Gallo

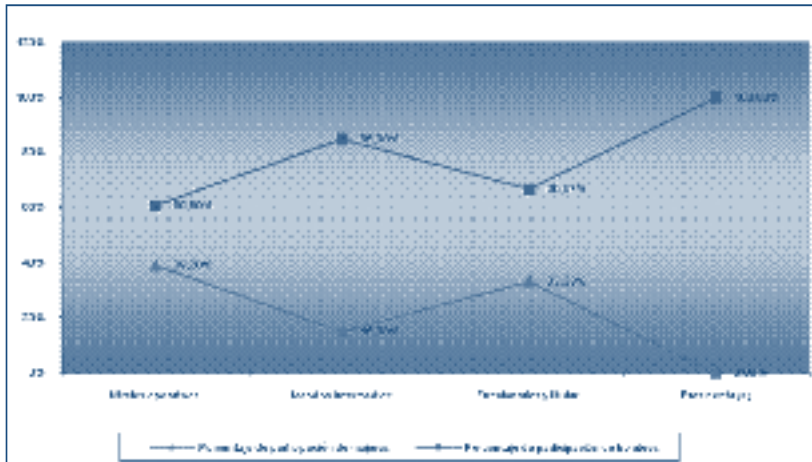
De acuerdo con la información proporcionada por el Ce-Mujer del municipio se puede observar que de un total de 229 mujeres y hombres que trabajan en el Ayuntamiento el 34% son mujeres, de las cuales el 39.20% se ubican en mandos operativos, 33.33% mandos altos y 15% en mandos intermedios.

**Cuadro 17 Distribución de Cargos por Jerarquía. Municipio de Yahualica de González Gallo**

Niveles de Mando	Nivel	Jerarquía	Total de mujeres y hombres	Total de mujeres	Total de hombres	Porcentaje de participación de mujeres	Porcentaje de participación de hombres
Operativo	1-10	Niveles operativos	176	69	107	39.20%	60.80%
Mando Intermedio	11-17	Mandos Intermedios	40	6	34	15.00%	85.00%
Mando Alto	18-32	Funcionarios y titular	12	4	8	33.33%	66.67%
	34-35	Presidenta (e)	1	0	1	0.00%	100.00%
		<b>Total</b>	<b>229</b>	<b>79</b>	<b>150</b>	<b>34</b>	<b>66%</b>

Fuente: Elaborado por IJM con base en la información proporcionada por el Ce Mujer de Yahualica

**Gráfica 17: Porcentaje de Participación de Mujeres y Hombres en el Municipio de Yahualica de González Gallo**

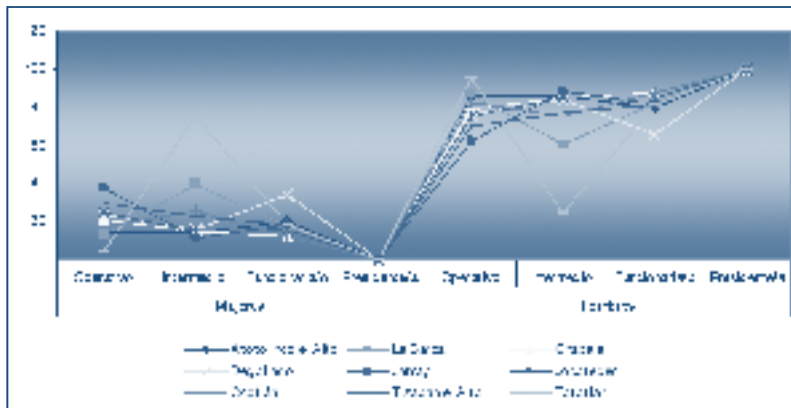


Fuente: Elaborado por IJM con base en el Cuadro 17

## Región Ciénega

De 13 municipios que conforman la Región Ciénega 11 cuentan con Centro Integral de Apoyo a las Mujeres en: Atotonilco el Alto, La Barca, Chapala, Degollado, Jamay, Jocotepec, Ocotlán, Poncitlán, Tizapan el Alto, Tototlán y Zapotlán del Rey. En cuanto a los municipios de Poncitlán y Zapotlán del Rey no se contó con información para el análisis.

**Gráfica 18: Porcentaje de participación de Mujeres y Hombres por Región con Ce-Mujer**



Fuente: Elaborado por IJM con base e información proporcionada por los Ce-Mujer de la Región Ciénega.

### Atotonilco el Alto

De acuerdo con la información proporcionada por el Ce-Mujer del municipio se puede observar que de un total de 540 mujeres y hombres que trabajan en el Ayuntamiento el 14% son mujeres, de las cuales el 20% se ubican en mandos altos y el 14% en mandos intermedios y operativos.

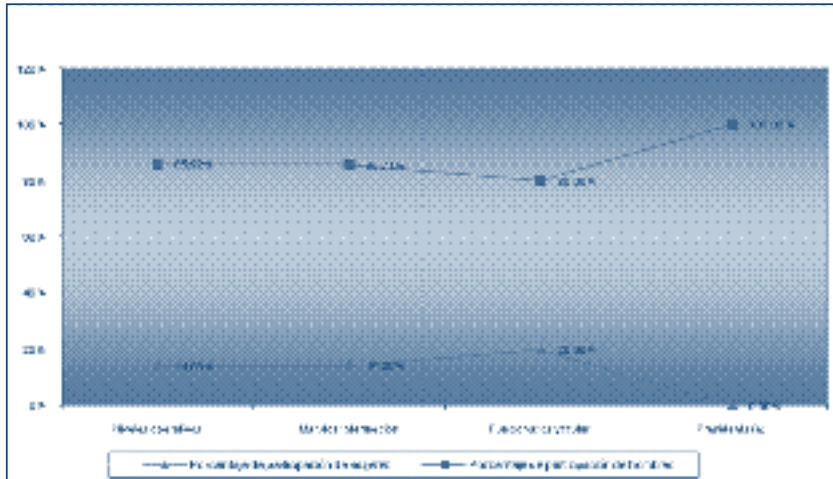
**Cuadro 18: Distribución de Cargos por Jerarquía. Municipio de Atotonilco el Alto**

Niveles de Mando	Nivel	Jerarquía	Total de mujeres y hombres	Total de mujeres	Total de hombres	Porcentaje de participación de mujeres	Porcentaje de participación de hombres
Operativo	1-10	Niveles operativos	490	69	421	14.08%	85.92%
Mando Intermedio	11-17	Mandos Intermedios	14	2	12	14.29%	85.71%
Mando Alto	18-32	Funcionarios y titular	35	7	28	20.00%	80.00%
	34-35	Presidenta (e)	1	0	1	0.00%	100.00%
		<b>Total</b>	<b>540</b>	<b>78</b>	<b>462</b>	<b>14</b>	<b>86%</b>

Fuente: Elaborado por IJM con base en la información proporcionada por el Ce-Mujer de Atotonilco



**Gráfica 19: Porcentaje de Participación de Mujeres y Hombres en el Municipio de Atotonilco el Alto**



Fuente: Elaborado por IJM con base en el Cuadro 18

### La Barca

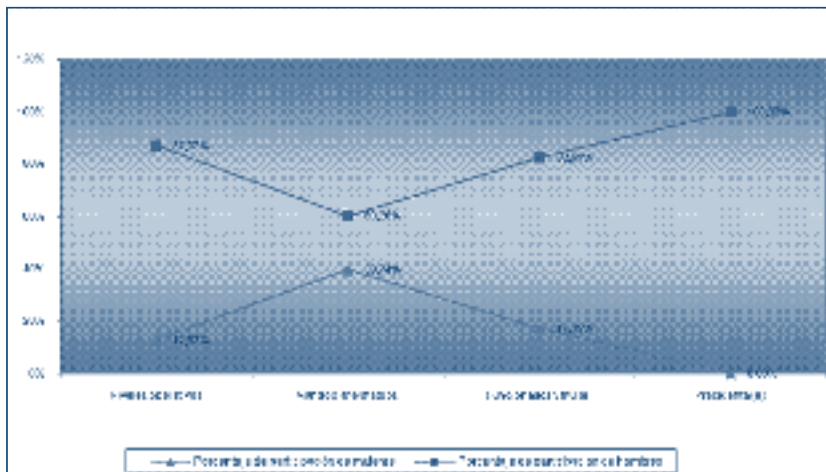
De acuerdo con la información proporcionada por el Ce-Mujer del municipio se puede observar que de un total de 442 mujeres y hombres que trabajan en el Ayuntamiento el 18% son mujeres, de las cuales el 39.7% se ubican en mandos intermedios y el 17% en mandos altos y el 12.9% en operativos.

**Cuadro 19: Distribución de Cargos por Jerarquía. Municipio de La Barca**

Niveles de Mando	Nivel	Jerarquía	Total de mujeres y hombres	Total de mujeres	Total de hombres	Porcentaje de participación de mujeres	Porcentaje de participación de hombres
Operativo	1-10	Niveles operativos	317	41	276	12.93%	87.07%
Mando Intermedio	11-17	Mandos Intermedios	78	31	47	39.74%	60.26%
Mando Alto	18-32	Funcionarios y titular	46	8	38	17.39%	82.61%
	34-35	Presidenta (e)	1	0	1	0.00%	100.00%
		<b>Total</b>	<b>442</b>	<b>80</b>	<b>362</b>	<b>18</b>	<b>82%</b>

Fuente: Elaborado por IJM con base en la información proporcionada por el Ce Mujer de La Barca

**Gráfica 20: Porcentaje de Participación de Mujeres y Hombres en el Municipio de la Barca 2008**



Fuente: Elaborado por IJM con base en el Cuadro 19

### Chapala

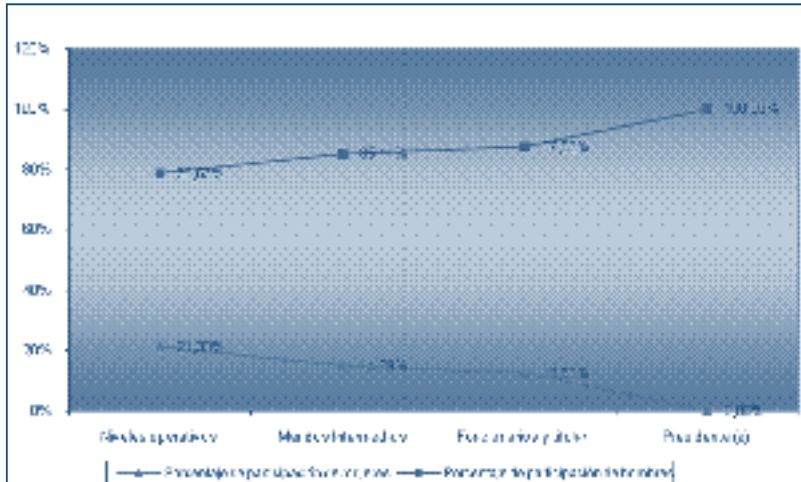
De acuerdo con la información proporcionada por el Ce-Mujer del municipio se puede observar que de un total de 922 mujeres y hombres que trabajan en el Ayuntamiento el 21% son mujeres, de las cuales el 21.33% se ubican en mandos operativos; 14.89% en intermedios y el 11.5% en mandos altos.

**Cuadro 20: Distribución de Cargos por Jerarquía. Municipio de Chapala**

Niveles de Mando	Nivel	Jerarquía	Total de mujeres y hombres	Total de mujeres	Total de hombres	Porcentaje de participación de mujeres	Porcentaje de participación de hombres
Operativo	1-10	Niveles operativos	858	183	675	21.33%	78.67%
Mando Intermedio	11-17	Mandos Intermedios	47	7	40	14.89%	85.11%
Mando Alto	18-32	Funcionarios y titular	16	2	14	12.50%	87.50%
	34-35	Presidenta (e)	1	0	1	0.00%	100.00%
		<b>Total</b>	<b>922</b>	<b>192</b>	<b>730</b>	<b>21</b>	<b>79%</b>

Fuente: Elaborado por IJM con base en la información proporcionada por el Ce Mujer de Chapala

**Gráfica 21: Porcentaje de Participación de Mujeres y Hombres en el Municipio de Chapala**



Fuente: Elaborado por IJM con base en el Cuadro 20

### Degollado

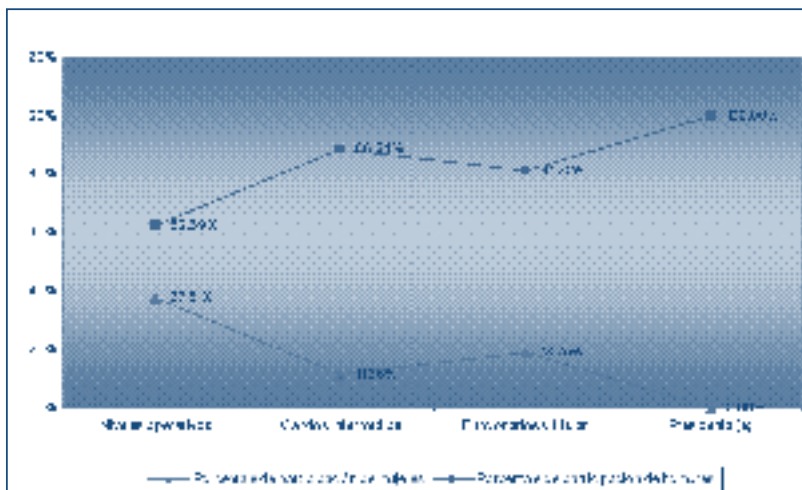
De acuerdo con la información proporcionada por el Ce-Mujer del municipio se puede observar que de un total de 179 mujeres y hombres que trabajan en el Ayuntamiento el 24.58% son mujeres, de las cuales el 34.48% se ubican en puestos altos; en contra parte el 23.85% se ubica en niveles operativos.

**Cuadro 21: Distribución de Cargos por Jerarquía. Municipio de Degollado**

Niveles de Mando	Nivel	Jerarquía	Total de mujeres y hombres	Total de mujeres	Total de hombres	Porcentaje de participación de mujeres	Porcentaje de participación de hombres
Operativo	1-10	Niveles operativos	130	31	99	23.85%	76.15%
Mando Intermedio	11-17	Mandos Intermedios	19	3	16	15.79%	84.21%
Mando Alto	18-32	Funcionarios y titular	29	10	19	34.48%	65.52%
	34-35	Presidenta (e)	1	0	1	0.00%	100.00%
		<b>Total</b>	<b>179</b>	<b>44</b>	<b>135</b>	<b>24.58%</b>	<b>75.42%</b>

Fuente: Elaborado por IJM con base en la información proporcionada por el Ce Mujer Degollado

**Gráfica 22: Porcentaje de Participación de Mujeres y Hombres en el Municipio de Degollado 2008.**



Fuente: Elaborado por IJM con base en el Cuadro 21

### Jamay

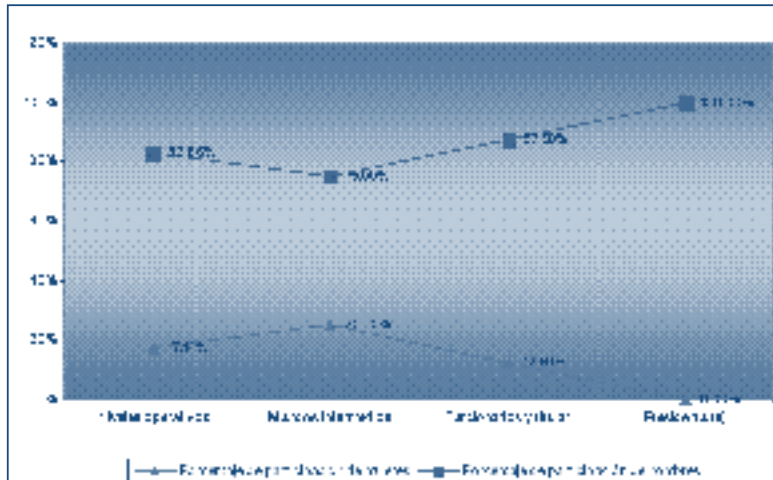
De acuerdo con la información proporcionada por el Ce-Mujer del municipio se puede observar que de un total de 183 mujeres y hombres que trabajan en el Ayuntamiento el 21.86% son mujeres, de las cuales el 24.25% se ubican en puestos operativos; en contra parte el 15.36% se ubica en niveles altos. Esto es, de un total de 13 mujeres y hombres en mandos altos solo se cuenta con la representación de 2 mujeres.

**Cuadro 22: Distribución de Cargos por Jerarquía. Municipio de Jamay**

Niveles de Mando	Nivel	Jerarquía	Total de mujeres y hombres	Total de mujeres	Total de hombres	Porcentaje de participación de mujeres	Porcentaje de participación de hombres
Operativo	1-10	Niveles operativos	136	33	103	24.26%	75.74%
Mando Intermedio	11-17	Mandos Intermedios	33	5	28	15.15%	84.85%
Mando Alto	18-32	Funcionarios y titular	13	2	11	15.38%	84.62%
	34-35	Presidencia (e)	1	0	1	0.00%	100.00%
		<b>Total</b>	<b>183</b>	<b>40</b>	<b>143</b>	<b>21.86%</b>	<b>78.14%</b>

Fuente: Elaborado por IJM con base en la información proporcionada por el Ce Mujer Jamay

**Gráfica 23: Porcentaje de Participación de Mujeres y Hombres en el Municipio de Jamay 2008.**



Fuente: Elaborado por IJM con base en el Cuadro 22

### Jocotepec

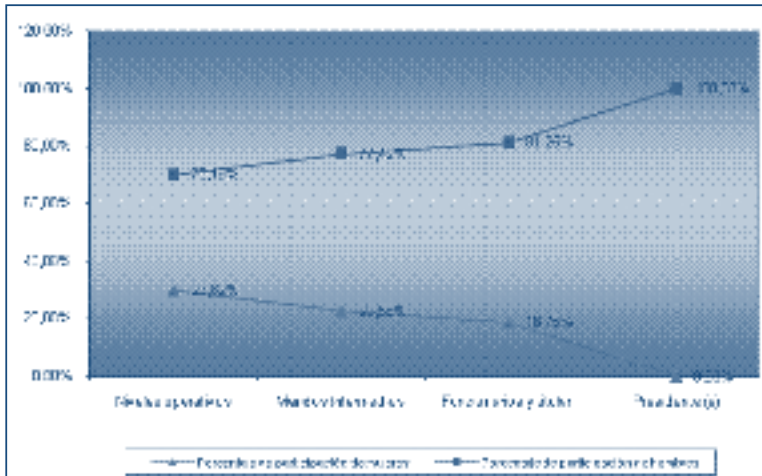
De acuerdo con la información proporcionada por el Ce-Mujer del municipio se puede observar que de un total de 311 mujeres y hombres que trabajan en el Ayuntamiento el 31.83% son mujeres, de las cuales el 37.61% se ubican en puestos operativos; en contra parte el 18.75% se ubica en niveles altos. Esto es, de un total de 32 mujeres y hombres en mandos altos solo se cuenta con la representación de 6 mujeres.

**Cuadro 23: Distribución de Cargos por Jerarquía Municipio de Jocotepec**

Niveles de Mando	Nivel	Jerarquía	Total de mujeres y hombres	Total de mujeres	Total de hombres	Porcentaje de participación de mujeres	Porcentaje de participación de hombres
Operativo	1-10	Niveles operativos	234	88	146	37.61%	62.39%
Mando Intermedio	11-17	Mandos Intermedios	44	5	39	11.36%	88.64%
Mando Alto	18-32	Funcionarios y titular	32	6	26	18.75%	81.25%
	34-35	Presidenta (e)	1	0	1	0.00%	100.00%
		<b>Total</b>	<b>311</b>	<b>99</b>	<b>212</b>	<b>31.83%</b>	<b>68.17%</b>

Fuente: Elaborado por IJM con base en la información proporcionada por el Ce-Mujer Jocotepec

**Gráfica 24: Porcentaje de Participación de Mujeres y Hombres en el Municipio de Jocotepec 2008.**



Fuente: Elaborado por IJM con base en el Cuadro 23

### Ocotlán

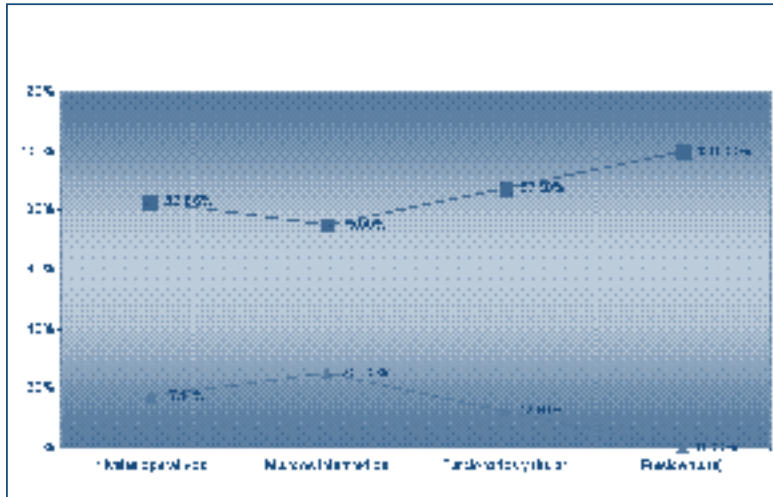
De acuerdo con la información proporcionada por el Ce-Mujer del municipio se puede observar que de un total de 777 mujeres y hombres que trabajan en el Ayuntamiento el 17.50% son mujeres, de las cuales el 25% se ubican en puestos intermedios, disminuyendo su porcentaje de participación en mandos altos.

**Cuadro 24: Distribución de Cargos por Jerarquía Municipio de Ocotlán**

Niveles de Mando	Nivel	Jerarquía	Total de mujeres y hombres	Total de mujeres	Total de hombres	Porcentaje de participación de mujeres	Porcentaje de participación de hombres
Operativo	1-10	Niveles operativos	700	120	580	17.14%	82.86%
Mando Intermedio	11-17	Mandos Intermedios	52	13	39	25.00%	75.00%
Mando Alto	18-32	Funcionarios y titular	24	3	21	12.50%	87.50%
	34-35	Presidenta (e)	1	0	1	0.00%	100.00%
		<b>Total</b>	<b>777</b>	<b>136</b>	<b>641</b>	<b>17.50%</b>	<b>82.50%</b>

Fuente: Elaborado por IJM con base en la información proporcionada por el Ce Mujer Ocotlán

**Gráfica 25: Porcentaje de Participación de Mujeres y Hombres en el Municipio de Ocotlán 2008.**



Fuente: Elaborado por IJM con base en el Cuadro 24

### Tizapan el Alto

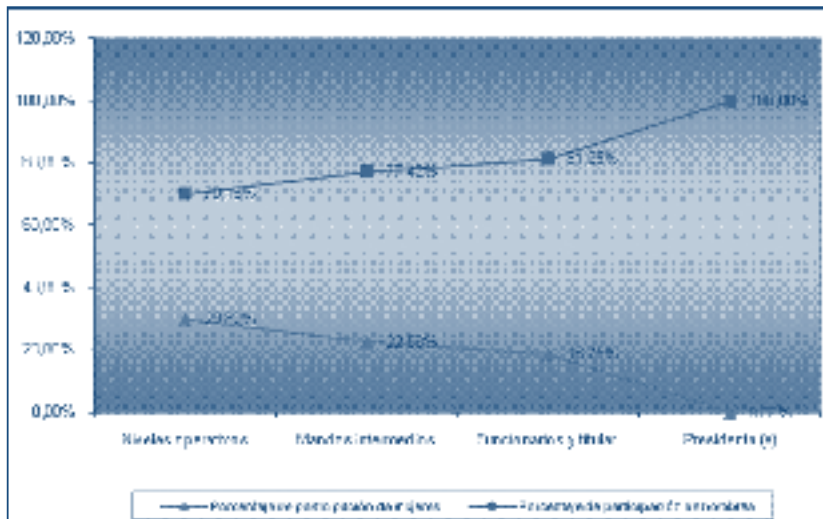
De acuerdo con la información proporcionada por el Ce-Mujer del municipio se puede observar que de un total de 162 servidoras/es públicos que trabajan en el Ayuntamiento el 27% son mujeres, de las cuales el 29.8% se ubican en puestos operativos, disminuyendo su porcentaje de participación en mandos altos en un 18.7%

**CUADRO 25: Distribución de Cargos por Jerarquía, Municipio de Tizapan el Alto.**

Niveles de Mando	Nivel	Jerarquía	Total de mujeres y hombres	Total de mujeres	Total de hombres	Porcentaje de participación de mujeres	Porcentaje de participación de hombres
Operativo	1-10	Niveles operativos	114	34	80	29,82%	70,18%
Mando Intermedio	11-17	Mandos Intermedios	31	7	24	22,58%	77,42%
Mando Alto	18-32	Funcionarios y titular	16	3	13	18,75%	81,25%
	34-35	Presidenta (e)	1	0	1	0,00%	100,00%
		<b>Total</b>	<b>162</b>	<b>44</b>	<b>118</b>	<b>27</b>	<b>73%</b>

Fuente: Elaborado por IJM con base en la información proporcionada por el Ce Mujer de Tizapan el Alto

**Gráfica 26: Porcentaje de Participación de Mujeres y Hombres en el Municipio de Tizapan el Alto**



Fuente: Elaborado por IJM con base en el Cuadro 25

**Tototlán**

De acuerdo con la información proporcionada por el Ce-Mujer del municipio se puede observar que de un total de 245 servidoras/es públicos que trabajan en el Ayuntamiento el 18% son mujeres, de las cuales el 75.618% se ubican en puestos intermedios, disminuyendo su porcentaje de participación en mandos operativos.

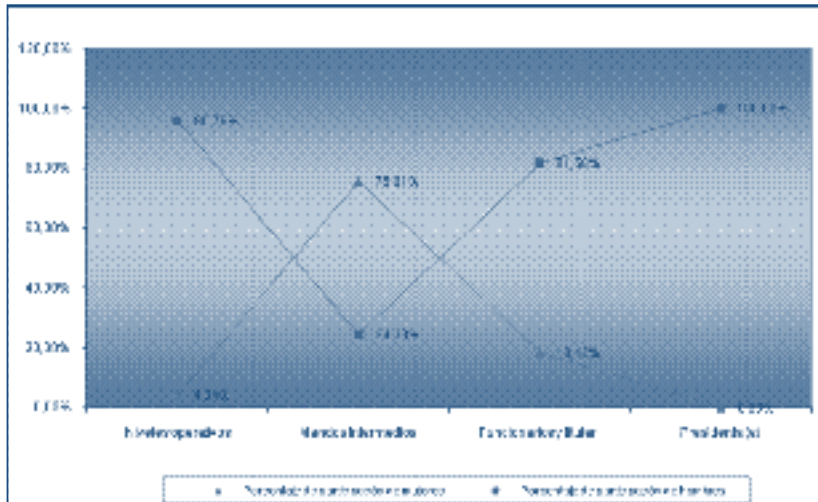
**CUADRO 26: Distribución de Cargos por Jerarquía, Municipio de Tototlán.**

Niveles de Mando	Nivel	Jerarquía	Total de mujeres y hombres	Total de mujeres	Total de hombres	Porcentaje de participación de mujeres	Porcentaje de participación de hombres
Operativo	1-10	Niveles operativos	165	7	158	4,24%	95,76%
Mando Intermedio	11-17	Mandos Intermedios	41	31	10	75,61%	24,39%
Mando Alto	18-32	Funcionarios y titular	38	7	31	18,42%	81,58%
	34-35	Presidenta (e)	1	0	1	0,00%	100,00%
		<b>Total</b>	<b>245</b>	<b>45</b>	<b>200</b>	<b>18</b>	<b>82%</b>

Fuente: Elaborado por IJM con base en la información proporcionada por el Ce Mujer de Tototlan



**Gráfica 27: Porcentaje de Participación de Mujeres y Hombres en el Municipio de Tototlán**

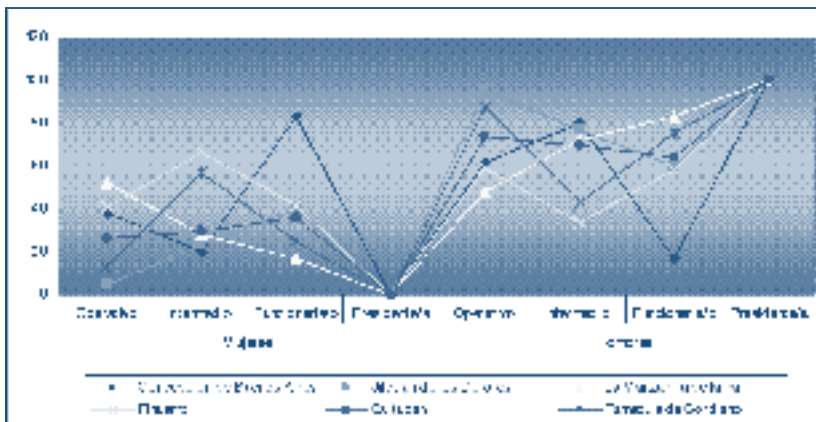


Fuente: Elaborado por IJM con base en el Cuadro 26

## Región Sureste

De 10 municipios que conforman la Región Sureste siete cuentan con Centro Integral de Apoyo a las Mujeres en: Concepción de Buenos Aires, Jilotlán de los Dolores, La Manzanilla de la Paz, Mazamitla, Pihuamo, Quitupan y Tamazula de Gordiano. En cuanto al municipio de Mazamitla no se contó con información para el análisis.

**Gráfica 28: Porcentaje de participación de Mujeres y Hombres por Región con Ce-Mujer**



Fuente: Elaborado por IJM con base e información proporcionada por los Ce-Mujer de la Región Sureste.

### Concepción de Buenos Aires

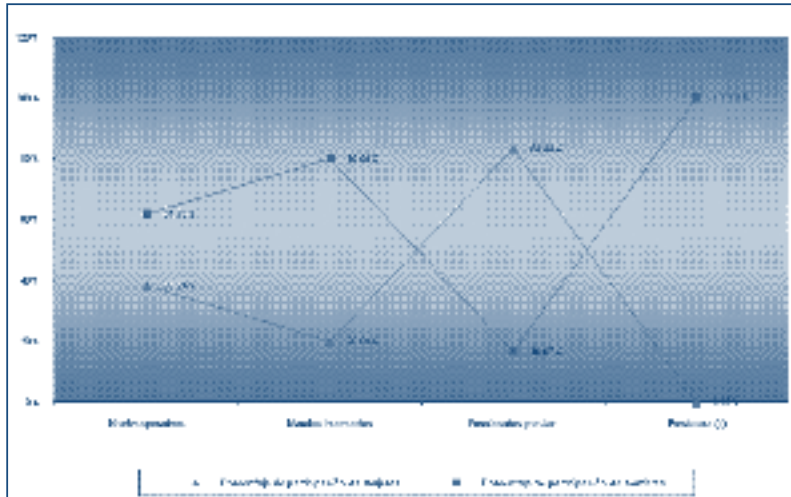
De acuerdo con la información proporcionada por el Ce-Mujer del municipio se puede observar que de un total de 91 mujeres y hombres que trabajan en el Ayuntamiento el 41.76% son mujeres, de las cuales el 83.33% se ubican en puestos de toma de decisión y el 38.24% en niveles operativos.

**Cuadro 27: Distribución de Cargos por Jerarquía, Municipio de Concepción de Buenos Aires.**

Niveles de Mando	Nivel	Jerarquía	Total de mujeres y hombres	Total de mujeres	Total de hombres	Porcentaje de participación de mujeres	Porcentaje de participación de hombres
Operativo	1-10	Niveles operativos	68	26	42	38.24%	61.76%
Mando Intermedio	11-17	Mandos Intermedios	10	2	8	20.00%	80.00%
Mando Alto	18-32	Funcionarios y titular	12	10	2	83.33%	16.67%
	34-35	Presidenta (e)	1	0	1	0.00%	100.00%
		<b>Total</b>	<b>91</b>	<b>38</b>	<b>53</b>	<b>41.76%</b>	<b>58.24%</b>

Fuente: Elaborado por IJM con base en la información proporcionada por el Ce-Mujer Concepción de Buenos Aires

**Gráfica 29: Porcentaje de Participación de Mujeres y Hombres en el Municipio de Concepción de Buenos Aires 2008.**



Fuente: Elaborado por IJM con base en el Cuadro 27

### Jilotlán de los Dolores

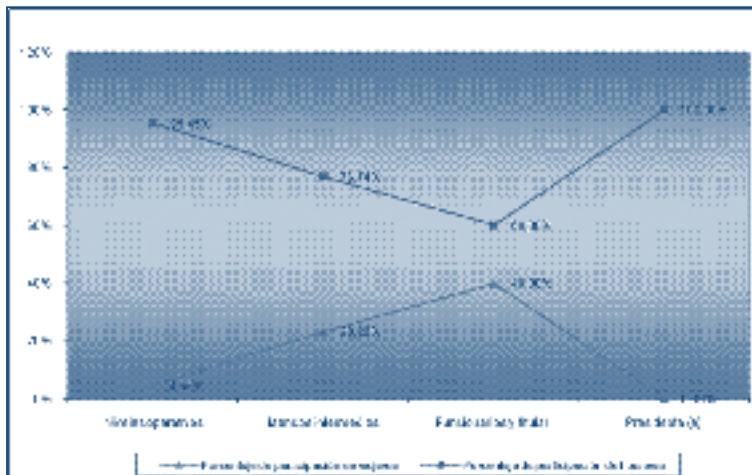
De acuerdo con la información proporcionada por el Ce-Mujer del municipio se puede observar que de un total de 119 mujeres y hombres que trabajan en el Ayuntamiento el 21.01% son mujeres, de las cuales se concentran en los mandos intermedios y altos con un participación del 63.2% en ambos niveles. Caso relevante que existe una participación de 4.5% de mujeres en puestos operativos.

**Cuadro 28: Distribución de Cargos por Jerarquía, Municipio de Jilotlán de los Dolores.**

Niveles de Mando	Nivel	Jerarquía	Total de mujeres y hombres	Total de mujeres	Total de hombres	Porcentaje de participación de mujeres	Porcentaje de participación de hombres
Operativo	1-10	Niveles operativos	22	1	21	4.55%	95.45%
Mando Intermedio	11-17	Mandos Intermedios	86	20	66	23.26%	76.74%
Mando Alto	18-32	Funcionarios y titular	10	4	6	40.00%	60.00%
	34-35	Presidenta (e)	1	0	1	0.00%	100.00%
		<b>Total</b>	<b>119</b>	<b>25</b>	<b>94</b>	<b>21.01%</b>	<b>78.99%</b>

Fuente: Elaborado por IJM con base en la información proporcionada por el Ce Mujer Jilotlán de los Dolores

**Gráfica 30: Porcentaje de Participación de Mujeres y Hombres en el Municipio de Jilotlán de los Dolores 2008.**



Fuente: Elaborado por IJM con base en el Cuadro 28

**La Manzanilla de la Paz**

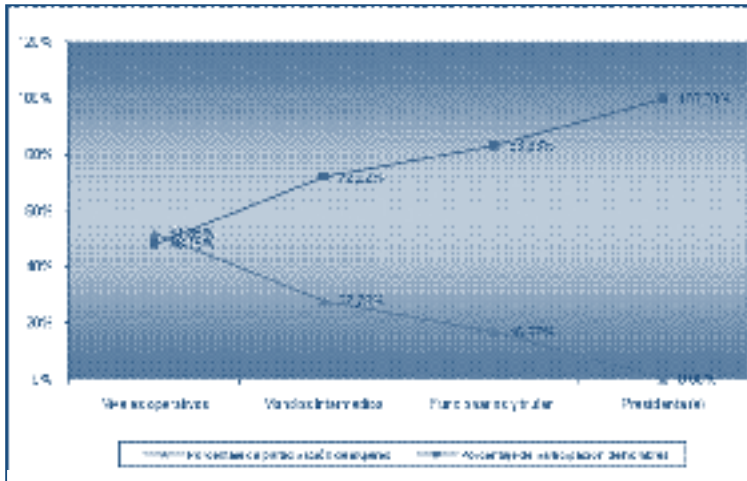
De acuerdo con la información proporcionada por el Ce-Mujer del municipio se puede observar que de un total de 52 mujeres y hombres que trabajan en el Ayuntamiento el 38.46% son mujeres, de la cuales se concentran en el mando operativo con un 51.85%; en contra parte del 16.67% de participación en mando alto.

**Cuadro 29: Distribución de Cargos por Jerarquía, Municipio de Manzanilla de la Paz**

Niveles de Mando	Nivel	Jerarquía	Total de mujeres y hombres	Total de mujeres	Total de hombres	Porcentaje de participación de mujeres	Porcentaje de participación de hombres
Operativo	1-10	Niveles operativos	27	14	13	51.85%	48.15%
Mando Intermedio	11-17	Mandos Intermedios	18	5	13	27.78%	72.22%
Mando Alto	18-32	Funcionarios y titular	6	1	5	16.67%	83.33%
	34-35	Presidenta (e)	1	0	1	0.00%	100.00%
		<b>Total</b>	<b>52</b>	<b>20</b>	<b>32</b>	<b>38.46%</b>	<b>61.54%</b>

Fuente: Elaborado por IJM con base en la información proporcionada por el Ce-Mujer Manzanilla de la Paz

**Gráfica 31: Porcentaje de Participación de Mujeres y Hombres en el Municipio de Manzanilla de la Paz 2008.**



Fuente: Elaborado por IJM con base en el Cuadro 29

### Pihuamo

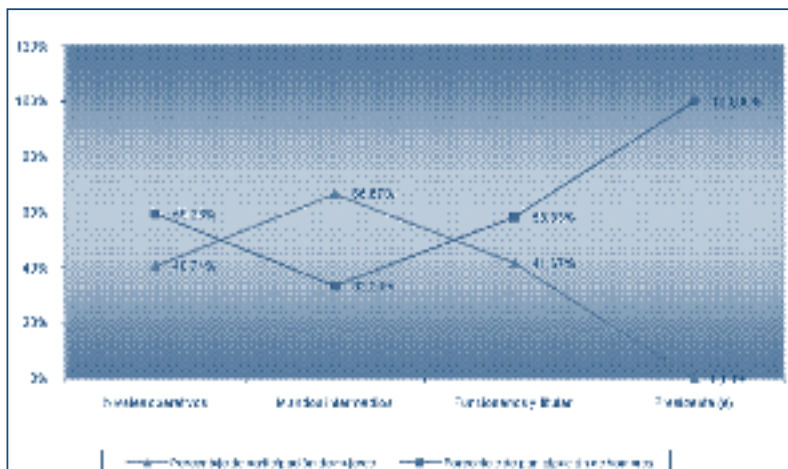
De acuerdo con la información proporcionada por el Ce-Mujer del municipio se puede observar que de un total de 112 servidoras/es públicos que trabajan en el Ayuntamiento el 42% son mujeres, de las cuales se concentran en el mando intermedio con un 66.67% seguido del mando alto con 41.67% y 40.74% en mando operativo.

**CUADRO 30: istribución de Cargos por Jerarquía, Municipio de Pihuamo**

Niveles de Mando	Nivel	Jerarquía	Total de mujeres y hombres	Total de mujeres	Total de hombres	Porcentaje de participación de mujeres	Porcentaje de participación de hombres
Operativo	1-10	Niveles operativos	81	33	48	40.74%	59.26%
Mando Intermedio	11-17	Mandos Intermedios	6	4	2	66.67%	33.33%
Mando Alto	18-32	Funcionarios y titular	24	10	14	41.67%	58.33%
	34-35	Presidenta (e)	1	0	1	0.00%	100.00%
		<b>Total</b>	<b>112</b>	<b>47</b>	<b>65</b>	<b>42</b>	<b>58%</b>

Fuente: Elaborado por IJM con base en la información proporcionada por el Ce Mujer de Pihuamo

**Gráfica 32: Porcentaje de Participación de Mujeres y Hombres en el Municipio de Pihumo**



Fuente: Elaborado por IJM con base en el Cuadro 30

### Quitupan

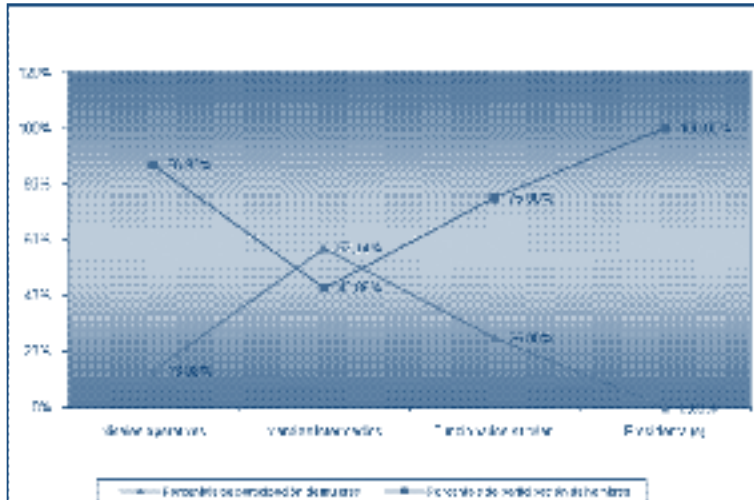
De acuerdo con la información proporcionada por el Ce-Mujer del municipio se puede observar que de un total de 135 servidoras/es públicos que trabajan en el Ayuntamiento el 17% son mujeres, de la cuales se concentran en el mando intermedio con un 57.14% seguido del mando alto con 25% y 13% en mando operativo.

**CUADRO 31: Distribución de Cargos por Jerarquía, Municipio de Quitupan.**

Niveles de Mando	Nivel	Jerarquía	Total de mujeres y hombres	Total de mujeres	Total de hombres	Porcentaje de participación de mujeres	Porcentaje de participación de hombres
Operativo	1-10	Niveles operativos	107	14	93	13.08%	86.92%
Mando Intermedio	11-17	Mandos Intermedios	7	4	3	57.14%	42.86%
Mando Alto	18-32	Funcionarios y titular	20	5	15	25.00%	75.00%
	34-35	Presidenta (e)	1	0	1	0.00%	100.00%
		<b>Total</b>	<b>135</b>	<b>23</b>	<b>112</b>	<b>17</b>	<b>83%</b>

Fuente: Elaborado por IJM con base en la información proporcionada por el Ce Mujer de Quitupan

**Gráfica 33: Porcentaje de Participación de Mujeres y Hombres en el Municipio de Quitupan**



Fuente: Elaborado por IJM con base en el Cuadro 31

### Tamazula de Gordiano

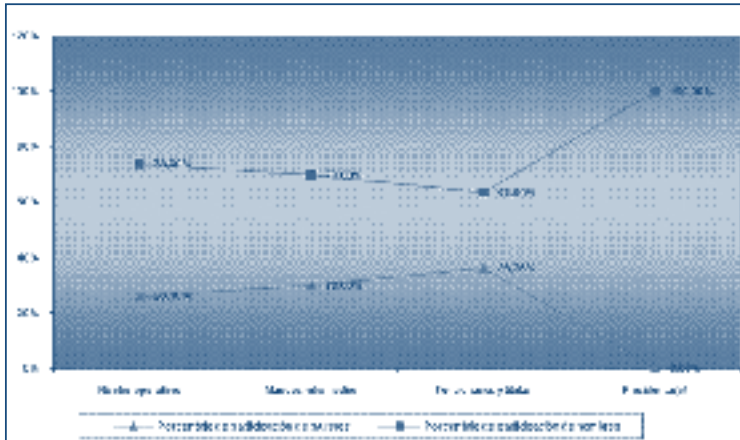
De acuerdo con la información proporcionada por el Ce-Mujer del municipio se puede observar que de un total de 452 servidoras/es públicos que trabajan en el Ayuntamiento el 27% son mujeres, de las cuales se concentran en el mando alto con un 36.3% seguido del mando intermedio con 30% y 26.1% en mando operativo.

**CUADRO 32: Distribución de Cargos por Jerarquía, Municipio de Tamazula de Gordiano**

Niveles de Mando	Nivel	Jerarquía	Total de mujeres y hombres	Total de mujeres	Total de hombres	Porcentaje de participación de mujeres	Porcentaje de participación de hombres
Operativo	1-10	Niveles operativos	387	101	286	26.10%	73.90%
Mando Intermedio	11-17	Mandos Intermedios	20	6	14	30.00%	70.00%
Mando Alto	18-32	Funcionarios y titular	44	16	28	36.36%	63.64%
	34-35	Presidenta (e)	1	0	1	0.00%	100.00%
		<b>Total</b>	<b>452</b>	<b>123</b>	<b>329</b>	<b>27</b>	<b>73%</b>

Fuente: Elaborado por IJM con base en la información proporcionada por el Ce Mujer de Tamazula de Gordiano

**GRÁFICA 34: Porcentaje de Participación de Mujeres y Hombres en el Municipio de Tamazula de Gordiano**



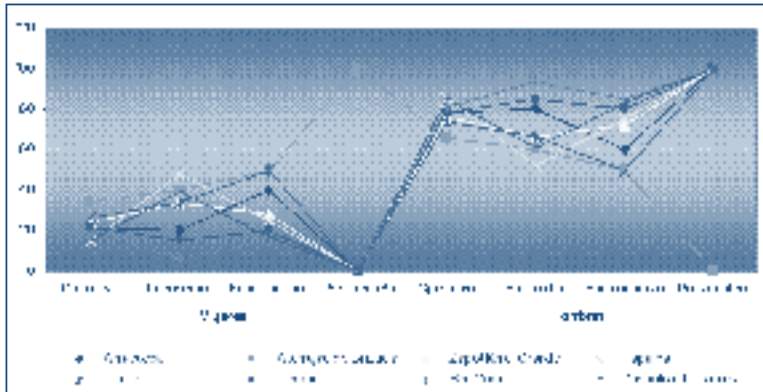
*Fuente: Elaborado por IJM con base en el Cuadro 32*



## Región Sur

De 16 municipios que conforman la Región Sur 10 cuentan con Centro Integral de Apoyo a las Mujeres en: Amacueca, Atemajac de Brizuela, Zapotlán el Grande, Tapalpa, Tonila, Tuxpan, San Gabriel, Zacualco de Torres, Zapotiltic y Zapotitlán de Vadillo. En cuanto al municipio de Zapotiltic y Zapotitlán de Vadillo no se contó con información para el análisis.

**Gráfica 35: Porcentaje de participación de Mujeres y Hombres por Región con Ce-Mujer**



Fuente: Elaborado por IJM con base e información proporcionada por los Ce-Mujer de la Región Sur.

### Amacueca

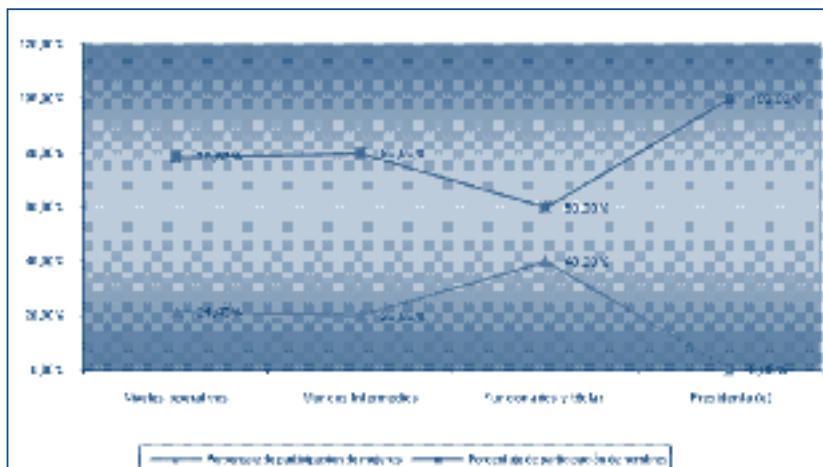
De acuerdo con la información proporcionada por el Ce-Mujer del municipio se puede observar que de un total de 93 servidoras/es públicos que trabajan en el Ayuntamiento el 25.8% son mujeres, de las cuales se concentran en el mando alto con un 40% seguido del mando operativo con 21.43% y 20% en mando intermedio.

**Cuadro 33: Distribución de Cargos por Jerarquía, Municipio de Amacueca**

Niveles de Mando	Nivel	Jerarquía	Total de mujeres y hombres	Total de mujeres	Total de hombres	Porcentaje de participación de mujeres	Porcentaje de participación de hombres
Operativo	1-10	Niveles operativos	42	9	33	21.43%	78.57%
Mando Intermedio	11-17	Mandos Intermedios	25	5	20	20.00%	80.00%
Mando Alto	18-32	Funcionarios y titular	25	10	15	40.00%	60.00%
	34-35	Presidenta (e)	1	0	1	0.00%	100.00%
		<b>Total</b>	<b>93</b>	<b>24</b>	<b>69</b>	<b>25.81%</b>	<b>74.19%</b>

Fuente: Elaborado por IJM con base en la información proporcionada por el Ce Mujer Amacueca

**Gráfica 36: Porcentaje de Participación de Mujeres y Hombres en el Municipio de Amacueca 2008.**



Fuente: Elaborado por IJM con base en el Cuadro 33

### Atemajac de Brizuela

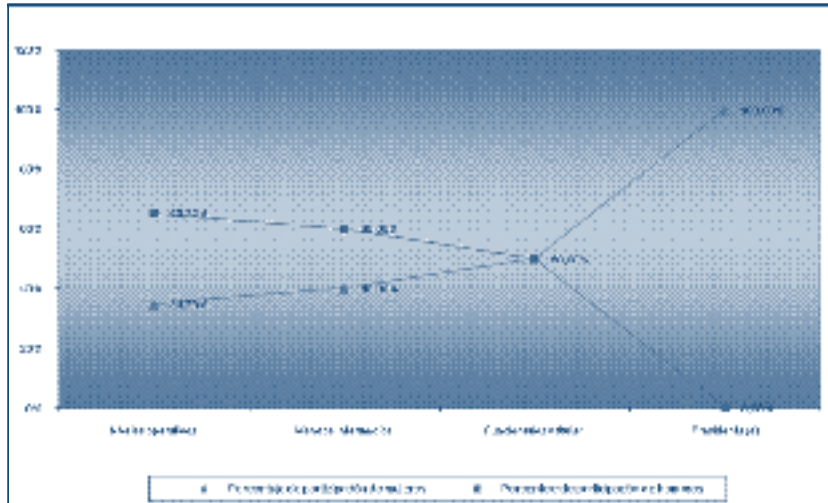
De acuerdo con la información proporcionada por el Ce-Mujer del municipio se puede observar que de un total de 33 servidoras/es públicos que trabajan en el Ayuntamiento el 39.39% son mujeres, de la cuales se concentran en el mando alto con un 50% seguido del mando intermedio con 40% y 34.78% en mando operativo.

**Cuadro 34: Distribución de Cargos por Jerarquía, unicipio de Atemajac de Brizuela**

Niveles de Mando	Nivel	Jerarquía	Total de mujeres y hombres	Total de mujeres	Total de hombres	Porcentaje de participación de mujeres	Porcentaje de participación de hombres
Operativo	1-10	Niveles operativos	23	8	15	34.78%	65.22%
Mando Intermedio	11-17	Mandos Intermedios	5	2	3	40.00%	60.00%
Mando Alto	18-32	Funcionarios y titular	4	2	2	50.00%	50.00%
	34-35	Presidenta (e)	1	1	0	100.00%	0.00%
		<b>Total</b>	<b>33</b>	<b>13</b>	<b>20</b>	<b>39.39%</b>	<b>60.61%</b>

Fuente: Elaborado por IJM con base en la información proporcionada por el Ce Mujer Atemajac

**Gráfica 37: Porcentaje de Participación de Mujeres y Hombres en el Municipio de Atemajac de Brizuela 2008.**



Fuente: Elaborado por IJM con base en el Cuadro 34

### Zapotlán el Grande

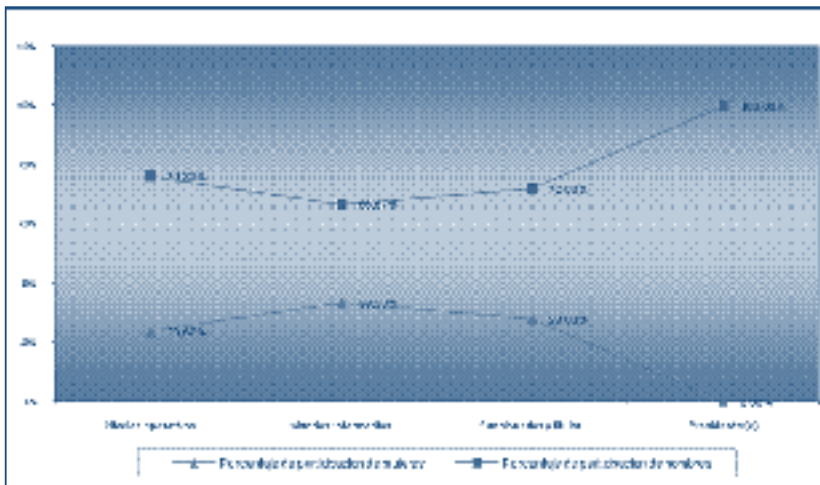
De acuerdo con la información proporcionada por el Ce-Mujer del municipio se puede observar que de un total de 1042 servidoras/es públicos que trabajan en el Ayuntamiento el 24% son mujeres, de las cuales se concentran en el mando intermedio con un 33.3% seguido del mando alto con 28% y 23.67% en mando operativo.

**CUADRO 35: Distribución de Cargos por Jerarquía, Municipio de Zapotlan el Grande**

Niveles de Mando	Nivel	Jerarquía	Total de mujeres y hombres	Total de mujeres	Total de hombres	Porcentaje de participación de mujeres	Porcentaje de participación de hombres
Operativo	1-10	Niveles operativos	938	222	716	23,67%	76,33%
Mando Intermedio	11-17	Mandos Inter-medios	78	26	52	33,33%	66,67%
Mando Alto	18-32	Funcionarios y titular	25	7	18	28,00%	72,00%
	34-35	Presidenta (e)	1	0	1	0,00%	100,00%
		Total	1042	255	787	24	76%

Fuente: Elaborado por IJM con base en la información proporcionada por el Ce Mujer de Zapotlan el Grande

**Gráfica 38: Porcentaje de Participación de Mujeres y Hombres en el Municipio de Zapotlan el Grande**



Fuente: Elaborado por IJM con base en el Cuadro 35

### Tapalpa

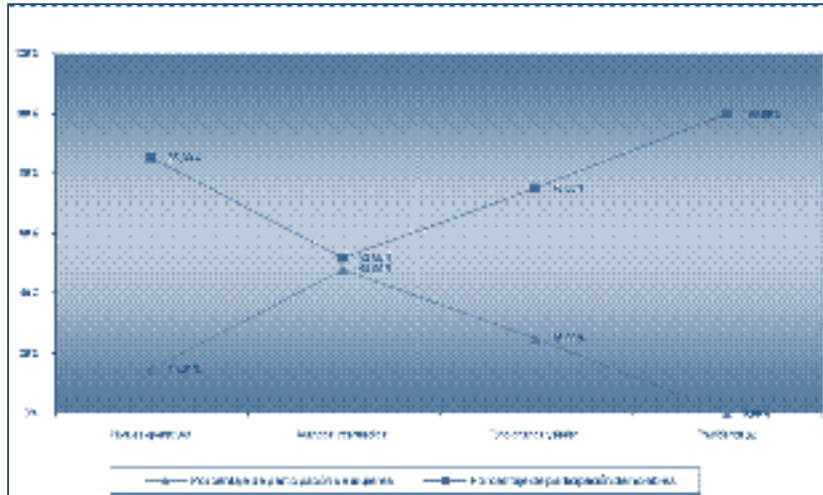
De acuerdo con la información proporcionada por el Ce-Mujer del municipio se puede observar que de un total de 216 mujeres y hombres que trabajan en el Ayuntamiento el 19% son mujeres, de las cuales se concentran en el mando intermedio con un 48% seguido del mando alto con 25% y 14.61% en mando operativo.

**CUADRO 36: Distribución de Cargos por Jerarquía, Municipio de Tapalpa.**

Niveles de Mando	Nivel	Jerarquía	Total de mujeres y hombres	Total de mujeres	Total de hombres	Porcentaje de participación de mujeres	Porcentaje de participación de hombres
Operativo	1-10	Niveles operativos	178	26	152	14,61%	85,39%
Mando Intermedio	11-17	Mandos Intermedios	25	12	13	48,00%	52,00%
Mando Alto	18-32	Funcionarios y titular	12	3	9	25,00%	75,00%
	34-35	Presidenta (e)	1	0	1	0,00%	100,00%
		<b>Total</b>	<b>216</b>	<b>41</b>	<b>175</b>	<b>19</b>	<b>81%</b>

Fuente: Elaborado por IJM con base en la información proporcionada por el Ce Mujer de Tapalpa

**Gráfica 39: Porcentaje de Participación de Mujeres y Hombres en el Municipio de Tapalpa**



Fuente: Elaborado por IJM con base en el Cuadro 36

### Tonila

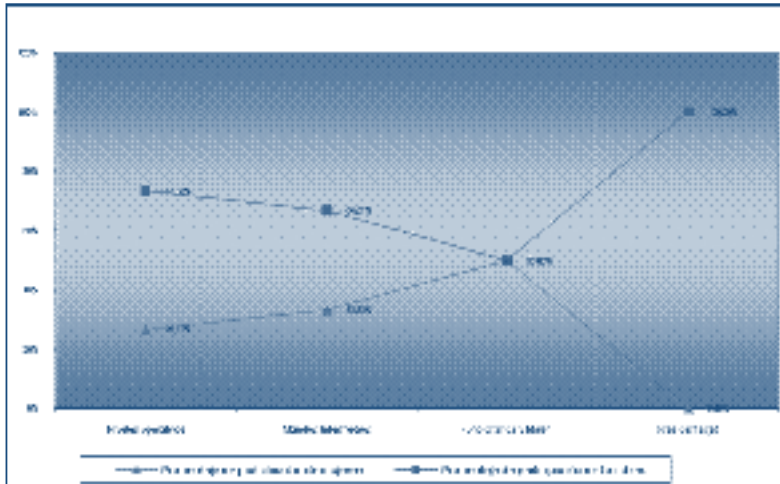
De acuerdo con la información proporcionada por el Ce-Mujer del municipio se puede observar que de un total de 114 mujeres y hombres que trabajan en el Ayuntamiento el 29% son mujeres, de las cuales se concentran en el mando alto con un 50% seguido del mando intermedio con 33.33% y 26.67% en mando operativo.

**CUADRO 37: Distribución de Cargos por Jerarquía, Municipio de Tonila**

Niveles de Mando	Nivel	Jerarquía	Total de mujeres y hombres	Total de mujeres	Total de hombres	Porcentaje de participación de mujeres	Porcentaje de participación de hombres
Operativo	1-10	Niveles operativos	90	24	66	26,67%	73,33%
Mando Intermedio	11-17	Mandos Intermedios	15	5	10	33,33%	66,67%
Mando Alto	18-32	Funcionarios y titular	8	4	4	50,00%	50,00%
	34-35	Presidenta (e)	1	0	1	0,00%	100,00%
		<b>Total</b>	<b>114</b>	<b>33</b>	<b>81</b>	<b>29</b>	<b>71%</b>

Fuente: Elaborado por IJM con base en la información proporcionada por el Ce Mujer de Tonila

**Gráfica 40: orcentaje de Participación de Mujeres y Hombres en el Municipio de Tonila**



Fuente: Elaborado por IJM con base en el Cuadro 37

**Tuxpan**

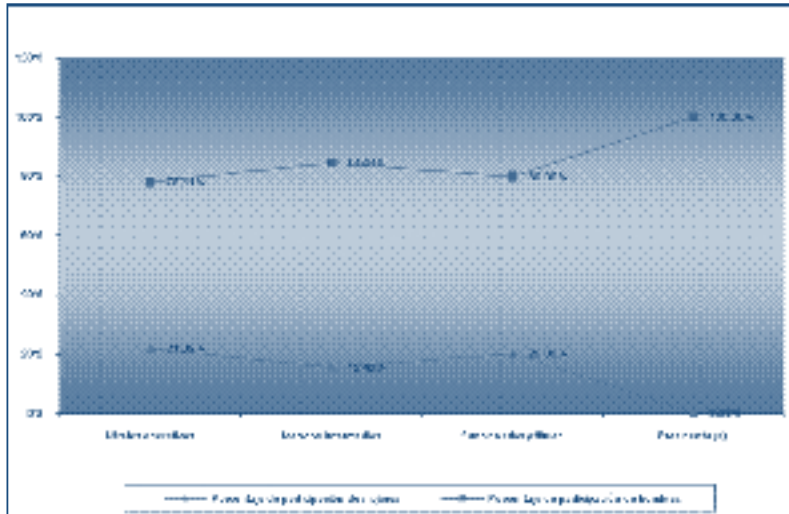
De acuerdo con la información proporcionada por el Ce-Mujer del municipio se puede observar que de un total de 334 servidoras/es públicos que trabajan en el Ayuntamiento el 19.7% son mujeres, de las cuales se concentran en el mando operativo con un 21.89% seguido del mando alto con 20% y 15.45% en mando intermedio.

Cuadro 38: Distribución de Cargos por Jerarquía, Municipio de Tuxpan.

Niveles de Mando	Nivel	Jerarquía	Total de mujeres y hombres	Total de mujeres	Total de hombres	Porcentaje de participación de mujeres	Porcentaje de participación de hombres
Operativo	1-10	Niveles operativos	201	44	157	21.89%	78.11%
Mando Intermedio	11-17	Mandos Inter-medios	97	15	82	15.46%	84.54%
Mando Alto	18-32	Funcionarios y titular	35	7	28	20.00%	80.00%
	34-35	Presidenta (e)	1	0	1	0.00%	100.00%
		<b>Total</b>	<b>334</b>	<b>66</b>	<b>268</b>	<b>19.76%</b>	<b>80.24%</b>

Fuente: Elaborado por IJM con base en la información proporcionada por el Ce Mujer de Tuxpan

**Gráfica 41: Porcentaje de Participación de Mujeres y Hombres en el Municipio de Tuxpan 2008.**



Fuente: Elaborado por IJM con base en el Cuadro 38

### San Gabriel

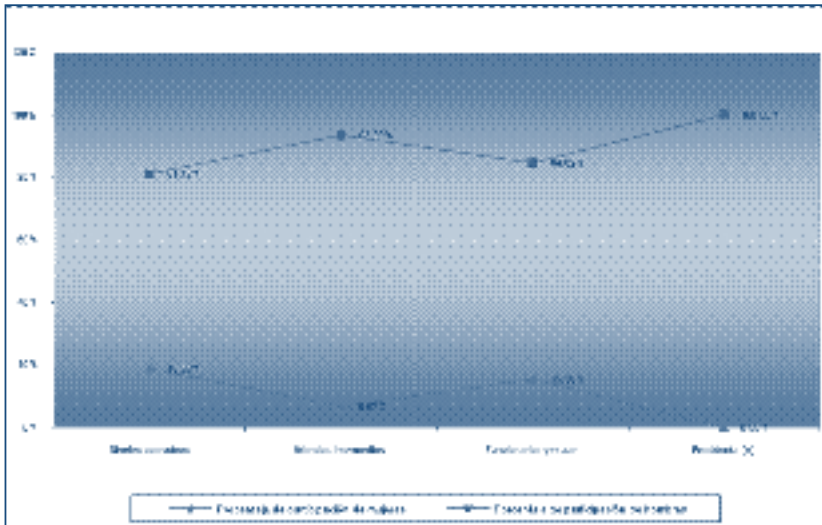
De acuerdo con la información proporcionada por el Ce-Mujer del municipio se puede observar que de un total de 172 servidoras/es públicos que trabajan en el Ayuntamiento el 17.44% son mujeres, de las cuales se concentran en el mando operativo con un 18.88% seguido del mando alto con 15.3% y 6.67% en mando intermedio.

**Cuadro 39: Distribución de Cargos por Jerarquía, Municipio de San Gabriel.**

Niveles de Mando	Nivel	Jerarquía	Total de mujeres y hombres	Total de mujeres	Total de hombres	Porcentaje de participación de mujeres	Porcentaje de participación de hombres
Operativo	1-10	Niveles operativos	143	27	116	18.88%	81.12%
Mando Intermedio	11-17	Mandos Intermedios	15	1	14	6.67%	93.33%
Mando Alto	18-32	Funcionarios y titular	13	2	11	15.38%	84.62%
	34-35	Presidenta (e)	1	0	1	0.00%	100.00%
		<b>Total</b>	<b>172</b>	<b>30</b>	<b>142</b>	<b>17.44%</b>	<b>82.56%</b>

Fuente: Elaborado por IJM con base en la información proporcionada por el Ce Mujer San Gabriel

**Gráfica 42: Porcentaje de Participación de Mujeres y Hombres en el Municipio de San Gabriel 2008.**



Fuente: Elaborado por IJM con base en el Cuadro 39

### Zacoalco de Torres

De acuerdo con la información proporcionada por el Ce-Mujer del municipio se puede observar que de un total de 161 servidoras/es públicos que trabajan en el Ayuntamiento el 23% son mujeres, de la cuales se concentran en el mando intermedio con un 39.22% seguido del mando alto con 16.67% y 15.07% en mando operativo.

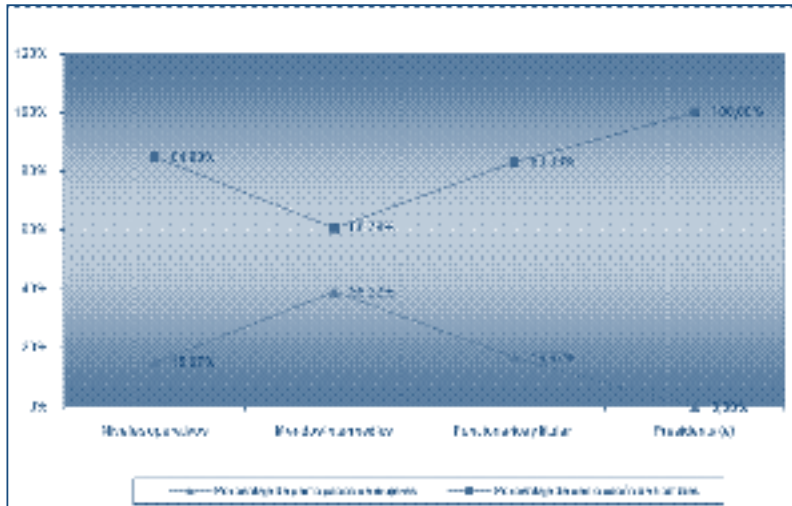
**CUADRO 40: Distribución de Cargos por Jerarquía, unicipio de Zacoalco de Torres.**

Niveles de Mando	Nivel	Jerarquía	Total de mujeres y hombres	Total de mujeres	Total de hombres	Porcentaje de participación de mujeres	Porcentaje de participación de hombres
Operativo	1-10	Niveles operativos	73	11	62	15.07%	84.93%
Mando Intermedio	11-17	Mandos Intermedios	51	20	31	39.22%	60.78%
Mando Alto	18-32	Funcionarios y titular	36	6	30	16.67%	83.33%
	34-35	Presidenta (e)	1	0	1	0.00%	100.00%
		<b>Total</b>	<b>161</b>	<b>37</b>	<b>124</b>	<b>23</b>	<b>77%</b>

Fuente: Elaborado por IJM con base en la información proporcionada por el Ce Mujer de Zacoalco



**Gráfica 43: orcentaje de Participación de Mujeres y Hombres en el Municipio de Zacoalco de Torres**

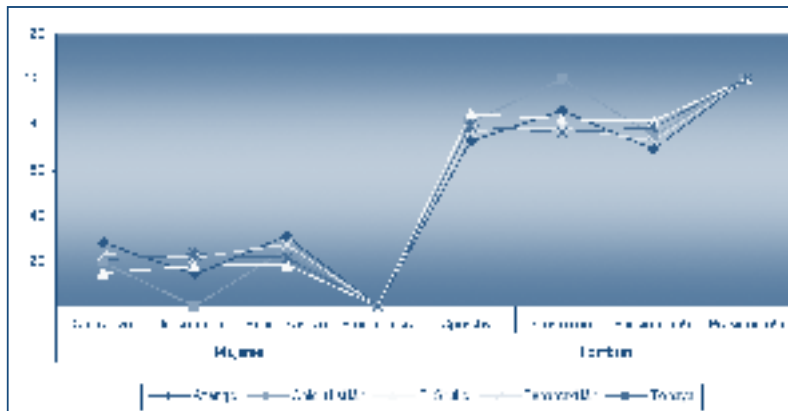


Fuente: Elaborado por IJM con base en el Cuadro 40

## Región Sierra de Amula

De 11 municipios que conforman la Región Sierra de Amula 7 cuentan con Centro Integral de Apoyo a las Mujeres en: Atengo, Chiquilistlán, El Grullo, Juchitlán, Tenamaxtlán, Tonaya y Tuxcacuesco. En cuanto al municipio de Juchitlán y Tuxcacuesco no se contó con información para el análisis.

**Gráfica 44: Porcentaje de participación de Mujeres y Hombres por Región con Ce-Mujer.**



Fuente: Elaborado por IJM con base e información proporcionada por los Ce-Mujer de la Región Sierra de Amula.

### Atengo

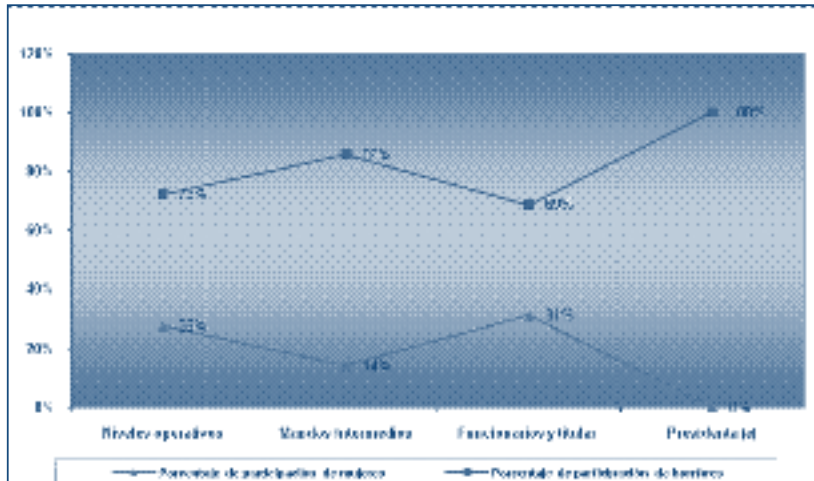
De acuerdo con la información proporcionada por el Ce-Mujer del municipio se puede observar que de un total de 71 servidoras/es públicos que trabajan en el Ayuntamiento el 25% son mujeres, de la cuales se concentran en el mando alto con un 31% seguido del mando operativo 28% y 14% en mando intermedio.

**Cuadro 41: Distribución de Cargos por Jerarquía, Municipio de Atengo**

Niveles de Mando	Nivel	Jerarquía	Total de mujeres y hombres	Total de mujeres	Total de hombres	Porcentaje de participación de mujeres	Porcentaje de participación de hombres
Operativo	1-10	Niveles operativos	40	11	29	28%	73%
Mando Intermedio	11-17	Mandos Intermedios	14	2	12	14%	86%
Mando Alto	18-32	Funcionarios y titular	16	5	11	31%	69%
	34-35	Presidenta (e)	1	0	1	0%	100%
		<b>Total</b>	<b>71</b>	<b>18</b>	<b>53</b>	<b>25%</b>	<b>75%</b>

Fuente: Elaborado por IJM con base en la información proporcionada por el Ce Mujer Atengo

**Gráfica 45: Porcentaje de Participación de Mujeres y Hombres en el Municipio de Atengo 2008.**



Fuente: Elaborado por IJM con base en el Cuadro 41

### Chiquilistlán

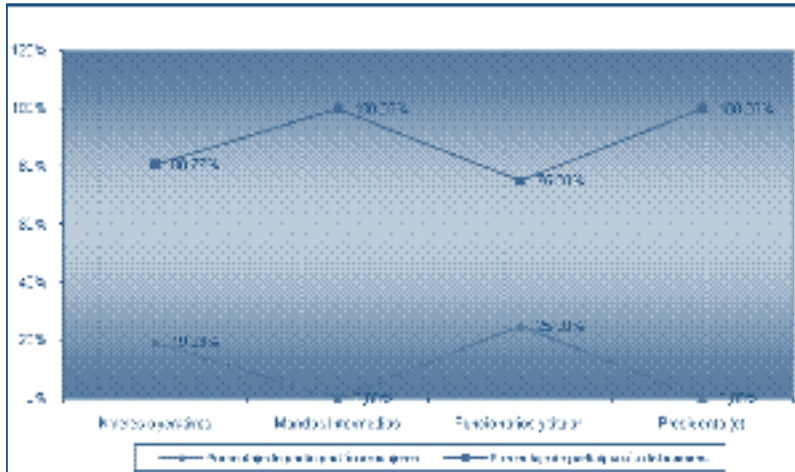
De acuerdo con la información proporcionada por el Ce-Mujer del municipio se puede observar que de un total de 82 servidoras/es públicos que trabajan en el Ayuntamiento el 17% son mujeres, de la cuales se concentran en el mando alto con un 25% seguido del mando operativo con 19.23% y nula participación en mando intermedio.

**CUADRO 42: Distribución de Cargos por Jerarquía, Municipio de Chiquilistlán.**

Niveles de Mando	Nivel	Jerarquía	Total de mujeres y hombres	Total de mujeres	Total de hombres	Porcentaje de participación de mujeres	Porcentaje de participación de hombres
Operativo	1-10	Niveles operativos	52	10	42	19,23%	80,77%
Mando Intermedio	11-17	Mandos Inter-medios	13	0	13	0,00%	100,00%
Mando Alto	18-32	Funcionarios y titular	16	4	12	25,00%	75,00%
	34-35	Presidenta (e)	1	0	1	0,00%	100,00%
		<b>Total</b>	<b>82</b>	<b>14</b>	<b>68</b>	<b>17</b>	<b>83%</b>

Fuente: Elaborado por IJM con base en la información proporcionada por el Ce Mujer de Chiquilistlán

**Gráfica 46: Porcentaje de Participación de Mujeres y Hombres en el Municipio de Chiquilistlan**



Fuente: Elaborado por IJM con base en el Cuadro 42

### El Grullo

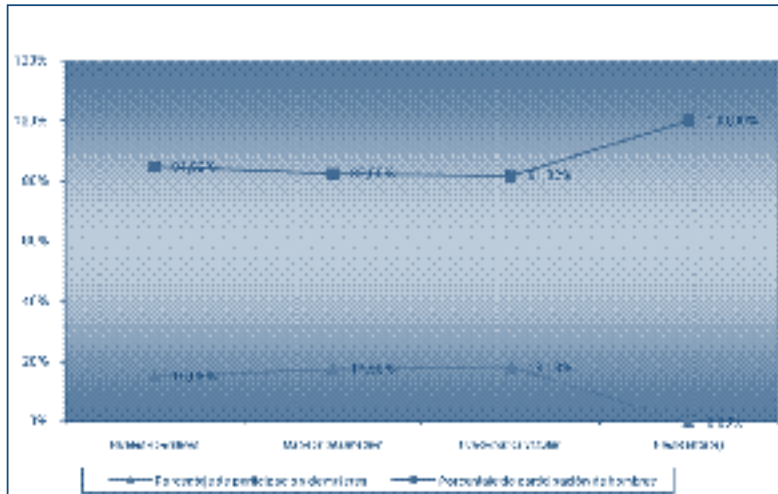
De acuerdo con la información proporcionada por el Ce-Mujer del municipio se puede observar que de un total de 189 servidoras/es públicos que trabajan en el Ayuntamiento el 15.87% son mujeres, de la cuales existe una participación proporcional del 15% en los tres niveles de análisis.

**Cuadro 43: Distribución de Cargos por Jerarquía, Municipio de El Grullo.**

Niveles de Mando	Nivel	Jerarquía	Total de mujeres y hombres	Total de mujeres	Total de hombres	Porcentaje de participación de mujeres	Porcentaje de participación de hombres
Operativo	1-10	Niveles operativos	126	19	107	15.08%	84.92%
Mando Intermedio	11-17	Mandos Intermedios	40	7	33	17.50%	82.50%
Mando Alto	18-32	Funcionarios y Titular	22	4	18	18.18%	81.82%
	34-35	Presidenta (e)	1	0	1	0.00%	100.00%
		<b>Total</b>	<b>189</b>	<b>30</b>	<b>159</b>	<b>15.87%</b>	<b>84.13%</b>

Fuente: Elaborado por IJM con base en la información proporcionada por el Ce Mujer El Grullo

**Gráfica 47: Porcentaje de Participación de Mujeres y Hombres en el Municipio de El Grullo 2008.**



Fuente: Elaborado por IJM con base en el Cuadro 43

### Tenamaxtlán

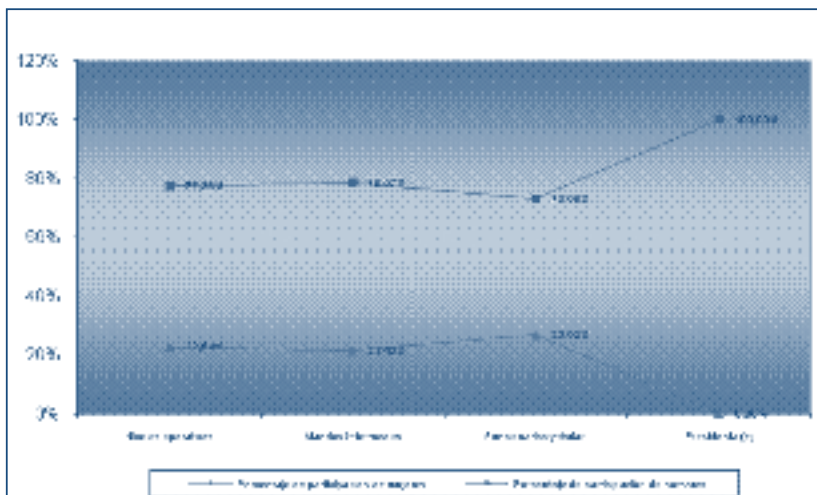
De acuerdo con la información proporcionada por el Ce-Mujer del municipio se puede observar que de un total de 94 servidoras/es públicos que trabajan en el Ayuntamiento el 23.4% son mujeres, de la cuales tienen una participación del 20% en los tres niveles de análisis.

**Cuadro 44: Distribución de Cargos por Jerarquía, Municipio de Tenamaxtlán.**

Niveles de Mando	Nivel	Jerarquía	Total de mujeres y hombres	Total de mujeres	Total de hombres	Porcentaje de participación de mujeres	Porcentaje de participación de hombres
Operativo	1-10	Niveles operativos	53	12	41	22.64%	77.36%
Mando Intermedio	11-17	Mandos Intermedios	14	3	11	21.43%	78.57%
Mando Alto	18-32	Funcionarios y titular	26	7	19	26.92%	73.08%
	34-35	Presidenta (e)	1	0	1	0.00%	100.00%
		<b>Total</b>	<b>94</b>	<b>22</b>	<b>72</b>	<b>23.40%</b>	<b>76.60%</b>

Fuente: Elaborado por IJM con base en la información proporcionada por el Ce Mujer Tenamaxtlán

**Gráfica 48: Porcentaje de Participación de Mujeres y Hombres en el Municipio de Tenamaxtlán 2008.**



Fuente: Elaborado por IJM con base en el Cuadro 44

### Tonaya

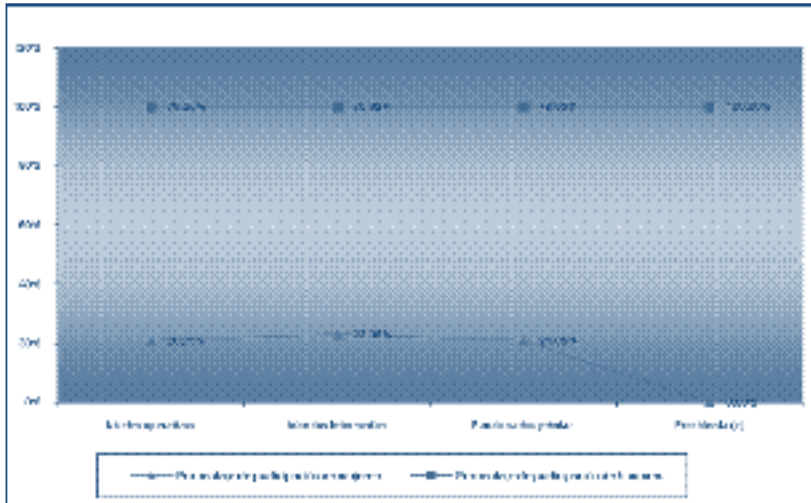
De acuerdo con la información proporcionada por el Ce-Mujer del municipio se puede observar que de un total de 86 servidoras/es públicos que trabajan en el Ayuntamiento el 20.99% son mujeres, de la cuales se concentran de manera proporcional en un 20% en los tres mandos de análisis.

**Cuadro 45: Distribución de Cargos por Jerarquía, Municipio de Tonaya.**

Niveles de Mando	Nivel	Jerarquía	Total de mujeres y hombres	Total de mujeres	Total de hombres	Porcentaje de participación de mujeres	Porcentaje de participación de hombres
Operativo	1-10	Niveles operativos	53	11	42	20.75%	79.25%
Mando Intermedio	11-17	Mandos Intermedios	13	3	10	23.08%	76.92%
Mando Alto	18-32	Funcionarios y titular	19	4	15	21.05%	78.95%
	34-35	Presidenta (e)	1	0	1	0.00%	100.00%
		<b>Total</b>	<b>86</b>	<b>18</b>	<b>68</b>	<b>20.93%</b>	<b>79.07%</b>

Fuente: Elaborado por IJM con base en la información proporcionada por el Ce Mujer Tonaya

**Gráfica 49: Porcentaje de Participación de Mujeres y Hombres en el Municipio de Tonaya 2008.**

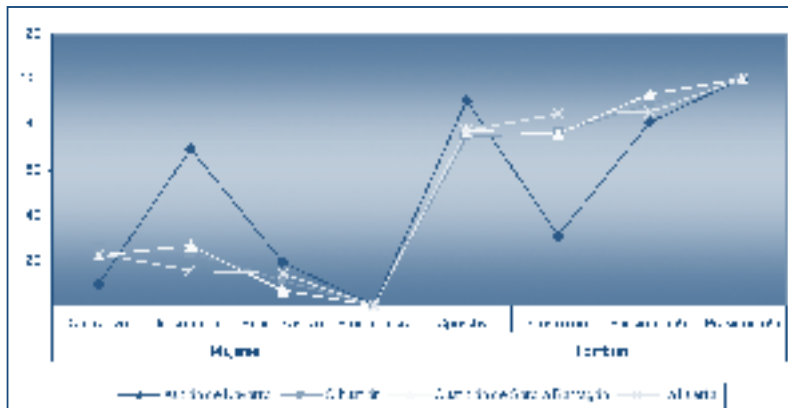


*Fuente: Elaborado por IJM con base en el Cuadro 45*

## Región Costa Sur

De 6 municipios que conforman la Región Costa Sur 6 cuentan con Centro Integral de Apoyo a las Mujeres en: Autlán de Navarro, Casimiro Castillo, Cihuatlán, Cuatitlán de García Barragán, La Huerta y Villa Purificación. En cuanto al municipio de Casimiro Castillo y Villa Purificación no se contó con información para el análisis.

**Gráfica 50: Porcentaje de participación de Mujeres y Hombres por Región con Ce-Mujer**



Fuente: Elaborado por IJM con base e información proporcionada por los Ce-Mujer de la Región Costa Sur.

### Autlán de Navarro

De acuerdo con la información proporcionada por el Ce-Mujer del municipio se puede observar que de un total de 609 servidoras/es públicos que trabajan en el Ayuntamiento el 22% son mujeres, de la cuales se concentran en mayor medida en mando intermedio con un 69.23%; siguiendo mando alto con 18.97% y una escasa participación en nivel operativo con 9.7%.

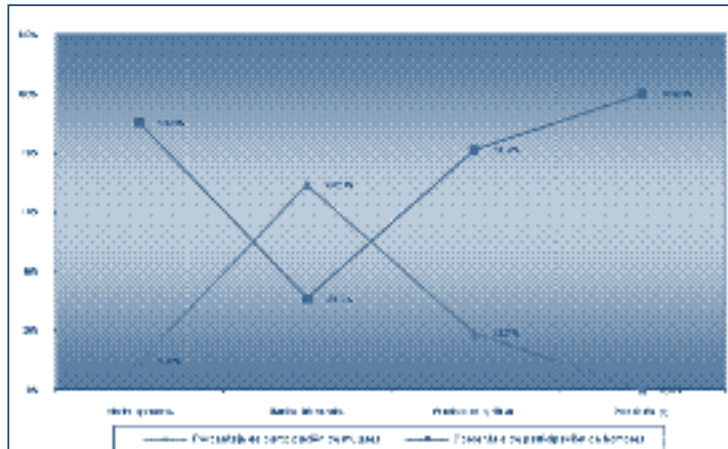
**Cuadro 46: Distribución de Cargos por Jerarquía, Municipio de Autlán de Navarro.**

Niveles de Mando	Nivel	Jerarquía	Total de mujeres y hombres	Total de mujeres	Total de hombres	Porcentaje de participación de mujeres	Porcentaje de participación de hombres
Operativo	1-10	Niveles operativos	433	42	391	9.70%	90.30%
Mando Intermedio	11-17	Mandos Intermedios	117	81	36	69.23%	30.77%
Mando Alto	18-32	Funcionarios y titular	58	11	47	18.97%	81.03%
	34-35	Presidenta (e)	1	0	1	0.00%	100.00%
		<b>Total</b>	<b>609</b>	<b>134</b>	<b>475</b>	<b>22.00%</b>	<b>78.00%</b>

Fuente: Elaborado por IJM con base en la información proporcionada por el Ce Mujer Autlán de Navarro



**Gráfica 51: Porcentaje de Participación de Mujeres y Hombres en el Municipio de Autlán de Navarro 2008.**



Fuente: Elaborado por IJM con base en el Cuadro 46

### Cihuatlán

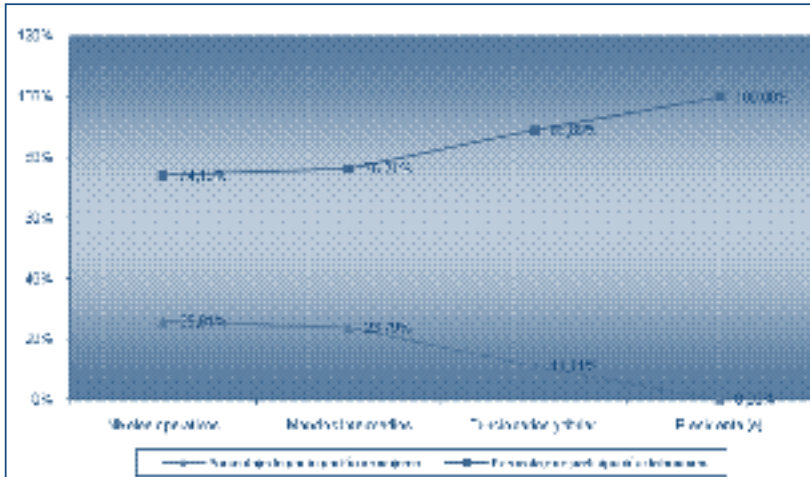
De acuerdo con la información proporcionada por el Ce-Mujer del municipio se puede observar que de un total de 408 servidoras/es públicos que trabajan en el Ayuntamiento el 23% son mujeres, de las cuales se concentran en el nivel operativo con un 25.81%; en contra parte con una participación del 11.1% en mando alto.

**CUADRO 47: Distribución de Cargos por Jerarquía, Municipio de Cihuatlan.**

Niveles de Mando	Nivel	Jerarquía	Total de mujeres y hombres	Total de mujeres	Total de hombres	Porcentaje de participación de mujeres	Porcentaje de participación de hombres
Operativo	1-10	Niveles operativos	93	24	69	25,81%	74,19%
Mando Intermedio	11-17	Mandos Inter-medios	269	64	205	23,79%	76,21%
Mando Alto	18-32	Funcionarios y titular	45	5	40	11,11%	88,89%
	34-35	Presidenta (e)	1	0	1	0,00%	100,00%
		<b>Total</b>	<b>408</b>	<b>93</b>	<b>315</b>	<b>23</b>	<b>77%</b>

Fuente: Elaborado por IJM con base en la información proporcionada por el Ce Mujer de Cihuatlan

**Gráfica 52: Porcentaje de Participación de Mujeres y Hombres en el Municipio de Cihuatlan**



Fuente: Elaborado por IJM con base en el Cuadro 47

### Cuatitlán de García Barragán

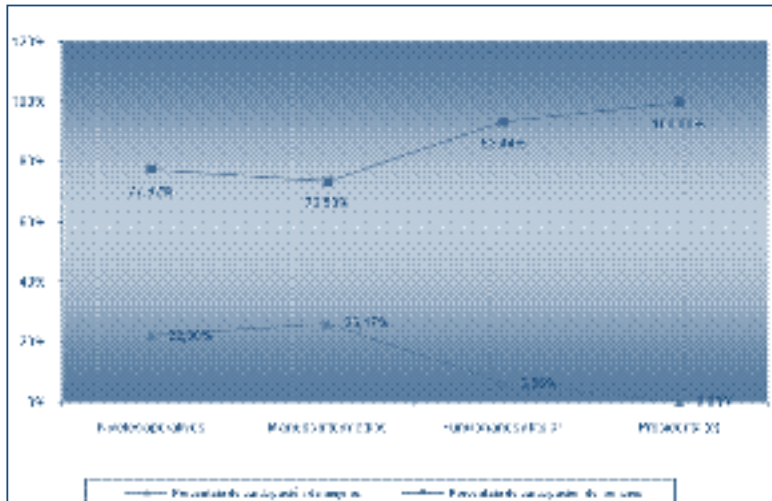
De acuerdo con la información proporcionada por el Ce-Mujer del municipio se puede observar que de un total de 239 servidoras/es públicos que trabajan en el Ayuntamiento el 18.83% son mujeres, de la cuales el 26.4% se encuentran en nivel operativo; en contra parte un 6.56% en mando alto.

**Cuadro 47: Itribución de Cargos por Jerarquía, Municipio de Cuatitlán de García Barragán**

Niveles de Mando	Nivel	Jerarquía	Total de mujeres y hombres	Total de mujeres	Total de hombres	Porcentaje de participación de mujeres	Porcentaje de participación de hombres
Operativo	1-10	Niveles operativos	143	32	111	22.38%	77.62%
Mando Intermedio	11-17	Mandos Intermedios	34	9	25	26.47%	73.53%
Mando Alto	18-32	Funcionarios y titular	61	4	57	6.56%	93.44%
	34-35	Presidenta (e)	1	0	1	0.00%	100.00%
		<b>Total</b>	<b>239</b>	<b>45</b>	<b>194</b>	<b>18.83%</b>	<b>81.17%</b>

Fuente: Elaborado por IJM con base en la información proporcionada por el Ce Mujer Cuatitlán de García Barragan

**Gráfica 53: Porcentaje de Participación de Mujeres y Hombres en el Municipio de Cuatitlán de García Barragán 2008.**



Fuente: Elaborado por IJM con base en el Cuadro 47

### La Huerta

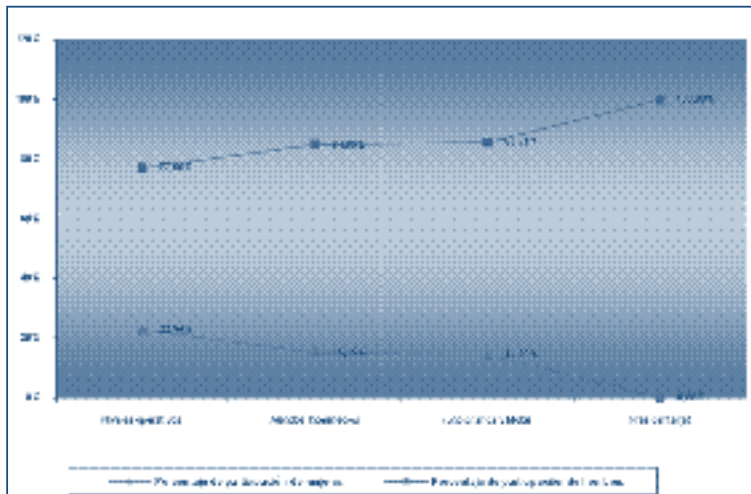
De acuerdo con la información proporcionada por el Ce-Mujer del municipio se puede observar que de un total de 266 servidoras/es públicos que trabajan en el Ayuntamiento el 21% son mujeres, las cuales se concentran en mayor medida en el nivel operativo con un 22.94%; siendo proporcional su participación en mando intermedio y alto con un 15%.

**CUADRO 48: istribución de Cargos por Jerarquía, Municipio de La Huerta.**

Niveles de Mando	Nivel	Jerarquía	Total de mujeres y hombres	Total de mujeres	Total de hombres	Porcentaje de participación de mujeres	Porcentaje de participación de hombres
Operativo	1-10	Niveles operativos	218	50	168	22,94%	77,06%
Mando Intermedio	11-17	Mandos Inter-medios	33	5	28	15,15%	84,85%
Mando Alto	18-32	Funcionarios y titular	14	2	12	14,29%	85,71%
	34-35	Presidenta (e)	1	0	1	0,00%	100,00%
		<b>Total</b>	<b>266</b>	<b>57</b>	<b>209</b>	<b>21</b>	<b>79%</b>

Fuente: Elaborado por IJM con base en la información proporcionada por el Ce Mujer de La Huerta

**Gráfica 54: Porcentaje de Participación de Mujeres y Hombres en el Municipio de La Huerta**

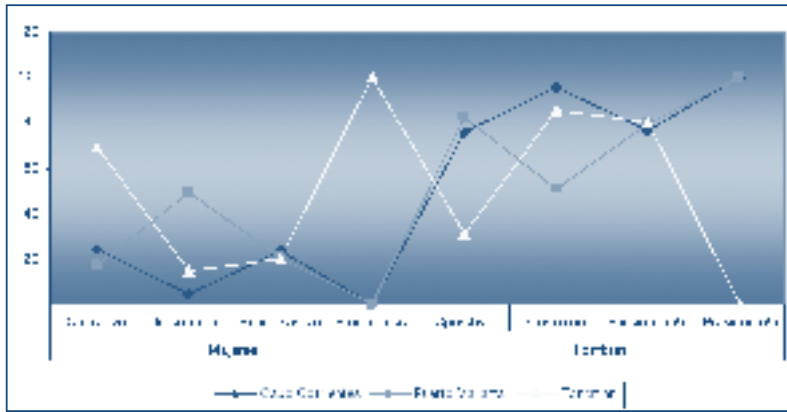


Fuente: Elaborado por IJM con base en el Cuadro 48

## Región Costa Norte

De 3 municipios que conforman la Región Costa Norte todos cuentan con Centro Integral de Apoyo a las Mujeres (Cabo Corrientes, Puerto Vallarta y Tomatlán).

**Gráfica 55: orcentaje de participación de Mujeres y Hombres por Región con Ce-Mujer**



Fuente: Elaborado por IJM con base e información proporcionada por los Ce-Mujer de la Región Costa Norte.

### Cabo Corrientes

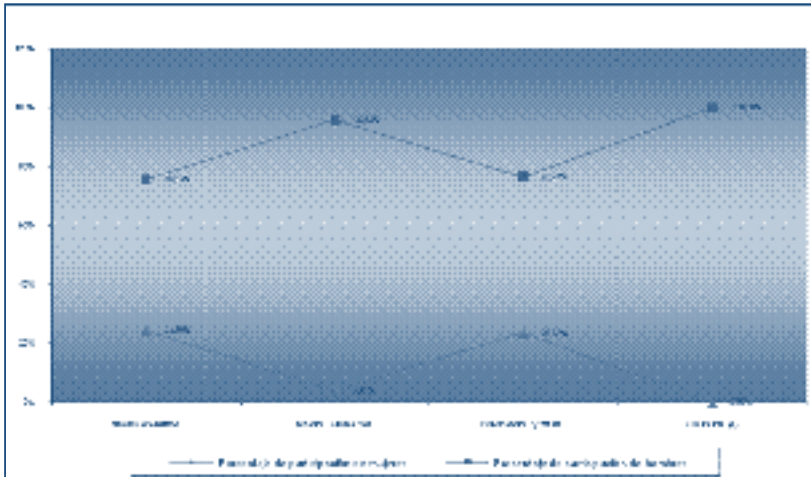
De acuerdo con la información proporcionada por el Ce-Mujer del municipio se puede observar que de un total de 120 servidoras/es públicos que trabajan en el Ayuntamiento el 20% son mujeres, las cuales se concentran en mayor medida en el nivel operativo con un 24.36%; disminuyendo su participación en mando intermedio con un 4.17%.

**CUADRO 49: Distribución de Cargos por Jerarquía, Municipio de Cabo Corriente**

Niveles de Mando	Nivel	Jerarquía	Total de mujeres y hombres	Total de mujeres	Total de hombres	Porcentaje de participación de mujeres	Porcentaje de participación de hombres
Operativo	1-10	Niveles operativos	78	19	59	24,36%	75,64%
Mando Intermedio	11-17	Mandos Inter-medios	24	1	23	4,17%	95,83%
Mando Alto	18-32	Funcionarios y titular	17	4	13	23,53%	76,47%
	34-35	Presidenta (e)	1	0	1	0,00%	100,00%
		<b>Total</b>	<b>120</b>	<b>24</b>	<b>96</b>	<b>20</b>	<b>80%</b>

Fuente: Elaborado por IJM con base en la información proporcionada por el Ce Mujer de Cabo Corriente

**Gráfica 56: Porcentaje de Participación de Mujeres y Hombres en el Municipio de Cabo Corriente**



Fuente: Elaborado por IJM con base en el Cuadro 49

**Puerto Vallarta**

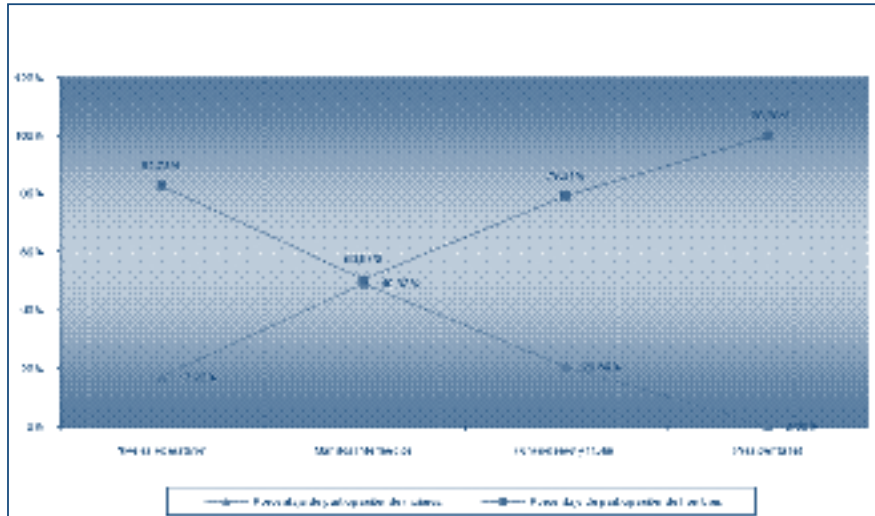
De acuerdo con la información proporcionada por el Ce-Mujer del municipio se puede observar que de un total de 2879 servidoras/es públicos que trabajan en el Ayuntamiento el 27.20% son mujeres, las cuales se concentran en mayor medida en el nivel intermedio con un 49.3%; bajando su participación en nivel operativo con un 17.22%.

**Cuadro 50: Distribución de Cargos por Jerarquía, Municipio de Puerto Vallarta.**

Niveles de Mando	Nivel	Jerarquía	Total de mujeres y hombres	Total de mujeres	Total de hombres	Porcentaje de participación de mujeres	Porcentaje de participación de hombres
Operativo	1-10	Niveles operativos	1957	337	1620	17.22%	82.78%
Mando Intermedio	11-17	Mandos Intermedios	892	440	452	49.33%	50.67%
Mando Alto	18-32	Funcionarios y titular	29	6	23	20.69%	79.31%
	34-35	Presidenta (e)	1	0	1	0.00%	100.00%
		<b>Total</b>	<b>2879</b>	<b>783</b>	<b>2096</b>	<b>27.20%</b>	<b>72.80%</b>

Fuente: Elaborado por IJM con base en la información proporcionada por el Ce Mujer Puerto Vallarta

**Gráfica 57: Porcentaje de Participación de Mujeres y Hombres en el Municipio de Puerto Vallarta 2008.**



Fuente: Elaborado por IJM con base en el Cuadro 50

### Tomatlán

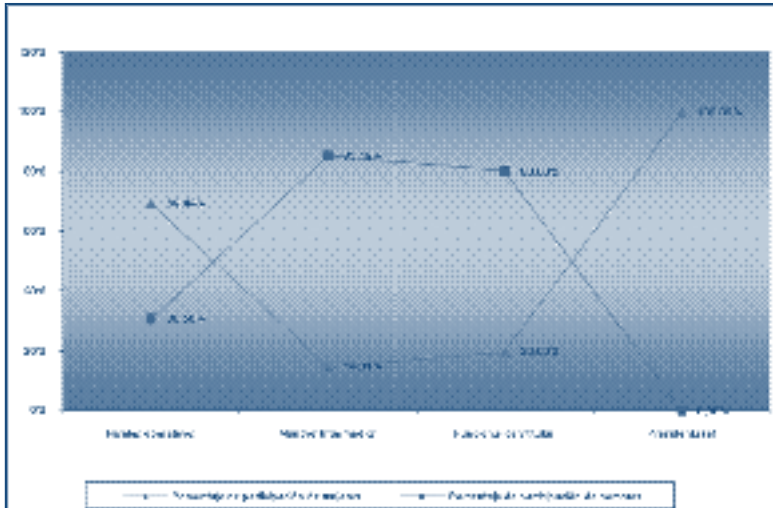
De acuerdo con la información proporcionada por el Ce-Mujer del municipio se puede observar que de un total de 74 vidoras/es públicos que trabajan en el Ayuntamiento el 43.24% mujeres, las cuales se concentran en mayor medida en el nivel operativo con un 69.44%; en contra parte con un 20% en mando alto.

**Cuadro 51: Distribución de Cargos por Jerarquía, Municipio de Tomatlán.**

Niveles de Mando	Nivel	Jerarquía	Total de mujeres y hombres	Total de mujeres	Total de hombres	Porcentaje de participación de mujeres	Porcentaje de participación de hombres
Operativo	1-10	Niveles operativos	36	25	11	69.44%	30.56%
Mando Intermedio	11-17	Mandos Intermedios	27	4	23	14.81%	85.19%
Mando Alto	18-32	Funcionarios y titular	10	2	8	20.00%	80.00%
	34-35	Presidenta (e)	1	1	0	100.00%	0.00%
		<b>Total</b>	<b>74</b>	<b>32</b>	<b>42</b>	<b>43.24%</b>	<b>56.76%</b>

Fuente: Elaborado por IJM con base en la información proporcionada por el Ce Mujer Tomatlán

**Gráfica 58: Porcentaje de Participación de Mujeres y Hombres en el Municipio de Tomatlán 2008.**



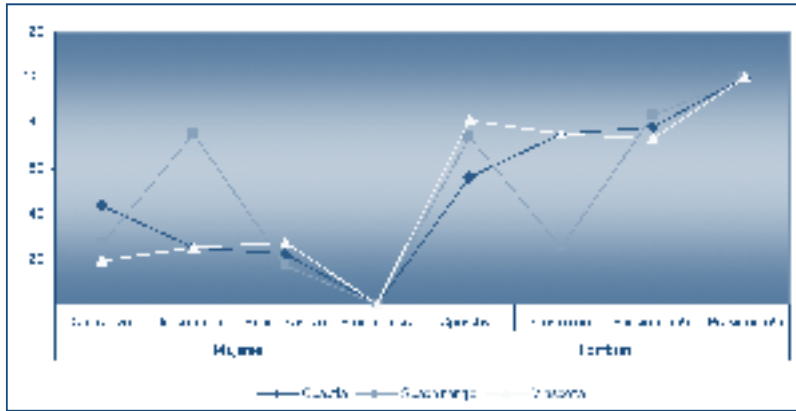
Fuente: Elaborado por IJM con base en el Cuadro 51



## Región Sierra Occidental

De 8 municipios que conforman la Región Sierra Occidental, 4 cuentan con Centro Integral de Apoyo a las Mujeres en: Cuautla, Guachinango, Mascota y Talpa de Allende. En cuanto al municipio de Talpa de Allende no se contó con información para el análisis.

**Gráfica 59: Porcentaje de participación de Mujeres y Hombres por Región con Ce-Mujer.**



Fuente: Elaborado por IJM con base e información proporcionada por los Ce-Mujer de la Región Sierra Occidental.

### Cuautla

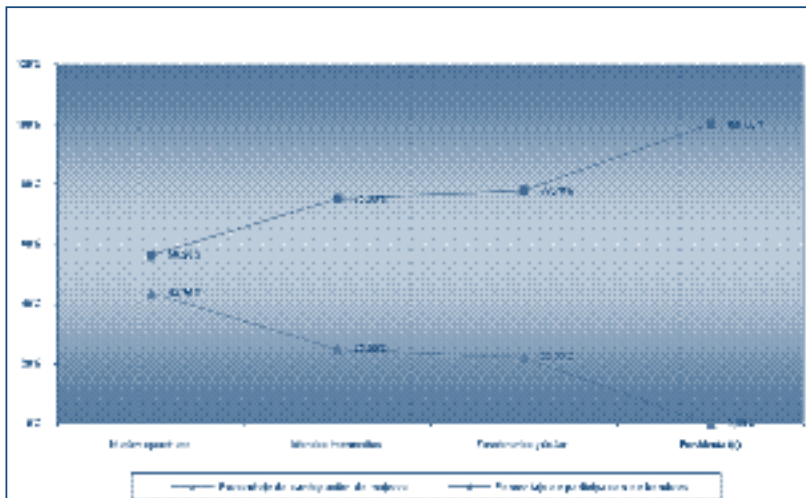
De acuerdo con la información proporcionada por el Ce-Mujer del municipio se puede observar que de un total de 58 servidoras/es públicos que trabajan en el Ayuntamiento el 34.48% son mujeres, las cuales se concentran en mayor medida en el nivel operativo con un 43.75%; siendo proporcional su participación en mando intermedio y alto con un 22%.

**Cuadro 52: Distribución de Cargos por Jerarquía, Municipio de Cuautla**

Niveles de Mando	Nivel	Jerarquía	Total de mujeres y hombres	Total de mujeres	Total de hombres	Porcentaje de participación de mujeres	Porcentaje de participación de hombres
Operativo	1-10	Niveles operativos	32	14	18	43.75%	56.25%
Mando Intermedio	11-17	Mandos Intermedios	16	4	12	25.00%	75.00%
Mando Alto	18-32	Funcionarios y titular	9	2	7	22.22%	77.78%
	34-35	Presidenta (e)	1	0	1	0.00%	100.00%
		<b>Total</b>	<b>58</b>	<b>20</b>	<b>38</b>	<b>34.48%</b>	<b>65.52%</b>

Fuente: Elaborado por IJM con base en la información proporcionada por el Ce Mujer Cuautla

**Gráfica 60: Porcentaje de Participación de Mujeres y Hombres en el Municipio de Cuautla 2008.**



Fuente: Elaborado por IJM con base en el Cuadro 52

### Guachinango

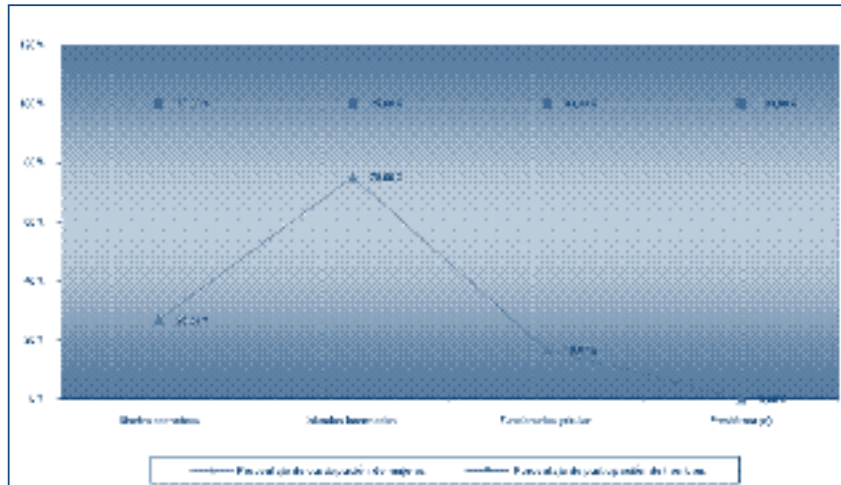
De acuerdo con la información proporcionada por el Ce-Mujer del municipio se puede observar que de un total de 66 servidoras/es públicos que trabajan en el Ayuntamiento el 30.3% son mujeres, las cuales se concentran en mayor medida en el nivel intermedio con un 75%; en contra parte con un 16.67% en mando alto.

**Cuadro 53: Distribución de Cargos por Jerarquía, Municipio de Guachinango**

Niveles de Mando	Nivel	Jerarquía	Total de mujeres y hombres	Total de mujeres	Total de hombres	Porcentaje de participación de mujeres	Porcentaje de participación de hombres
Operativo	1-10	Niveles operativos	45	12	33	26.67%	73.33%
Mando Intermedio	11-17	Mandos Intermedios	8	6	2	75.00%	25.00%
Mando Alto	18-32	Funcionarios y titular	12	2	10	16.67%	83.33%
	34-35	Presidenta (e)	1	0	1	0.00%	100.00%
		<b>Total</b>	<b>66</b>	<b>20</b>	<b>46</b>	<b>30.30%</b>	<b>69.70%</b>

Fuente: Elaborado por IJM con base en la información proporcionada por el Ce Mujer Guachinango

**Gráfica 61: Porcentaje de Participación de Mujeres y Hombres en el Municipio de Guachinango 2008.**



Fuente: Elaborado por IJM con base en el Cuadro 53

### Mascota

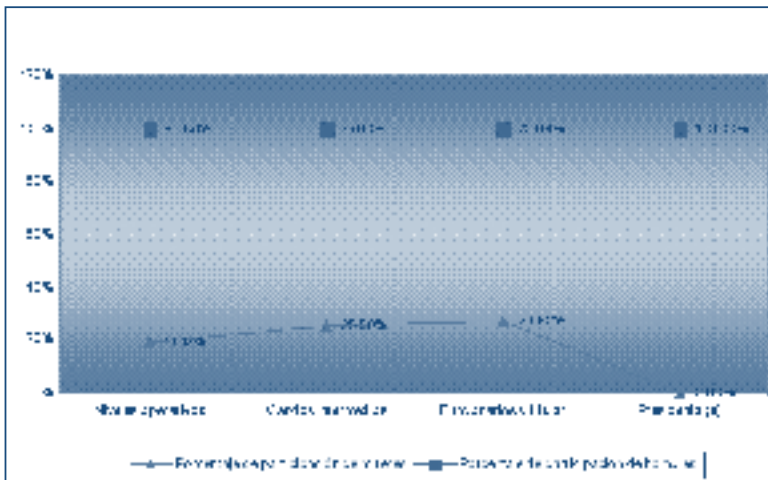
De acuerdo con la información proporcionada por el Ce-Mujer del municipio se puede observar que de un total de 171 servidoras/es públicos que trabajan en el Ayuntamiento el 20.47% son mujeres, las cuales se concentran en mayor medida en el mando alto con un 26.9%, siguiendo el nivel intermedio con 25%.

Cuadro 54: Distribución de Cargos por Jerarquía, Municipio de Mascota.

Niveles de Mando	Nivel	Jerarquía	Total de mujeres y hombres	Total de mujeres	Total de hombres	Porcentaje de participación de mujeres	Porcentaje de participación de hombres
Operativo	1-10	Niveles operativos	136	26	110	19.12%	80.88%
Mando Intermedio	11-17	Mandos Inter-medios	8	2	6	25.00%	75.00%
Mando Alto	18-32	Funcionarios y titular	26	7	19	26.92%	73.08%
	34-35	Presidenta (e)	1	0	1	0.00%	100.00%
		<b>Total</b>	<b>171</b>	<b>35</b>	<b>136</b>	<b>20.47%</b>	<b>79.53%</b>

Fuente: Elaborado por IJM con base en la información proporcionada por el Ce Mujer Mascota

**Gráfica 62: Porcentaje de Participación de Mujeres y Hombres en el Municipio de Mascota 2008.**



Fuente: Elaborado por IJM con base en el Cuadro 54

### Talpa de Allende

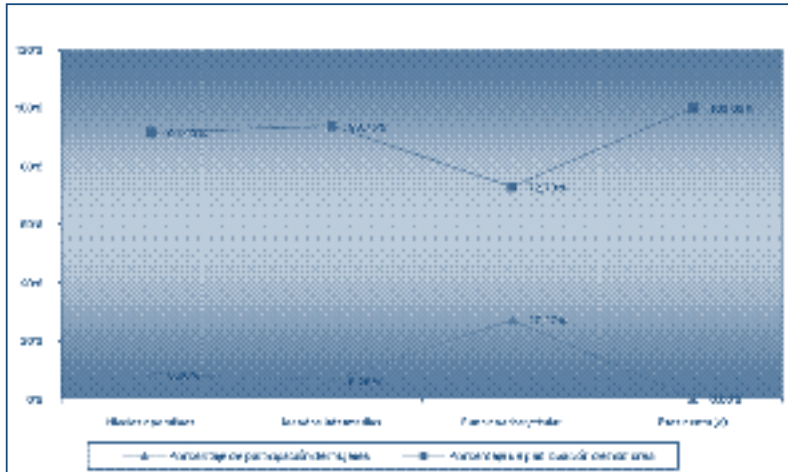
De acuerdo con la información proporcionada por el Ce-Mujer del municipio se puede observar que de un total de 214 servidoras/es públicos que trabajan en el Ayuntamiento el 9% son mujeres, las cuales se concentran en mayor medida en el mando alto con 27.27%; disminuyendo su participación en nivel operativo y mando intermedio con 8.6% y 6.2% respectivamente.

**Cuadro 55: Distribución de Cargos por Jerarquía, Municipio de Talpa de Allende.**

Niveles de Mando	Nivel	Jerarquía	Total de mujeres y hombres	Total de mujeres	Total de hombres	Porcentaje de participación de mujeres	Porcentaje de participación de hombres
Operativo	1-10	Niveles operativos	186	16	170	8,60%	91,40%
Mando Intermedio	11-17	Mandos Intermedios	16	1	15	6,25%	93,75%
Mando Alto	18-32	Funcionarios y titulares	11	3	8	27,27%	72,73%
	34-35	Presidenta (e)	1	0	1	0,00%	100,00%
		<b>Total</b>	<b>214</b>	<b>20</b>	<b>194</b>	<b>9</b>	<b>91%</b>

Fuente: Elaborado por IJM con base en la información proporcionada por el Ce Mujer de Talpa de Allende

**Gráfica 63: orcentaje de Participación de Mujeres y Hombres, en el Municipio de Talpa de Allende**

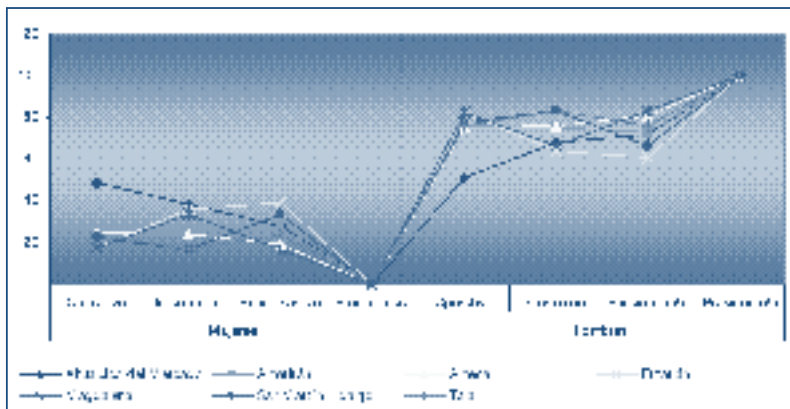


Fuente: Elaborado por IJM con base en el Cuadro 55

## Región Valles

De 14 municipios que conforman la Región Valles, 8 cuentan con Centro Integral de Apoyo a las Mujeres en: Aqualulco de Mercado, Amatitlán, Ameca, El Arenal, Etzatlán, Magdalena, San Martín Hidalgo y Tala. En cuanto al municipio de El Arenal no se contó con información para el análisis.

**Gráfica 64: Porcentaje de participación de Mujeres y Hombres por Región con Ce-Mujer**



Fuente: Elaborado por IJM con base e información proporcionada por los Ce-Mujer de la Región Valles.

### Aqualulco de Mercado

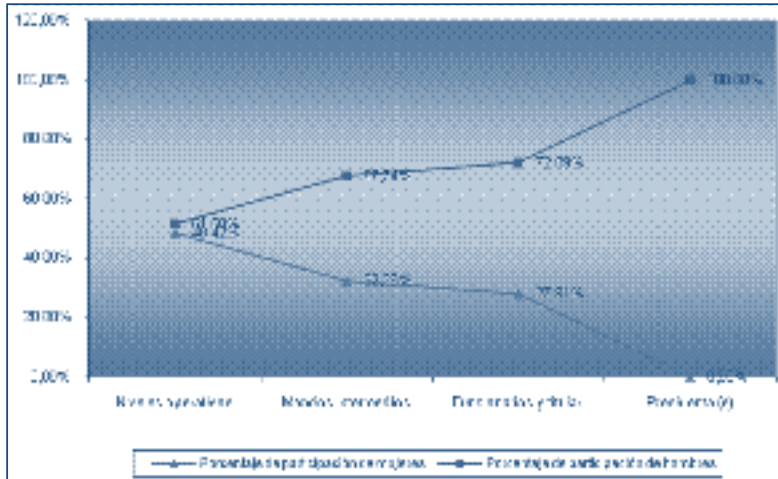
De acuerdo con la información proporcionada por el Ce-Mujer del municipio se puede observar que de un total de 170 servidoras/es públicos que trabajan en el Ayuntamiento el 40% son mujeres, las cuales se concentran en mayor medida en el mando operativo con un 48.42%; disminuyendo su participación en el mando alto en un 27.91%.

Cuadro 56: Distribución de Cargos por Jerarquía, Municipio de Aqualulco de Mercado.

Niveles de Mando	Nivel	Jerarquía	Total de mujeres y hombres	Total de mujeres	Total de hombres	Porcentaje de participación de mujeres	Porcentaje de participación de hombres
Operativo	1-10	Niveles operativos	95	46	49	48.42%	51.58%
Mando Intermedio	11-17	Mandos Intermedios	31	10	21	32.26%	67.74%
Mando Alto	18-32	Funcionarios y titular	43	12	31	27.91%	72.09%
	34-35	Presidenta (e)	1	0	1	0.00%	100.00%
		<b>Total</b>	<b>170</b>	<b>68</b>	<b>102</b>	<b>40.00%</b>	<b>60.00%</b>

Fuente: Elaborado por IJM con base en la información proporcionada por el Ce Mujer Aqualulco del Mercado, 2008

**Gráfica 65: Porcentaje de Participación de Mujeres y Hombres , en el Municipio de Ahualulco de Mercado 2008.**



Fuente: Elaborado por IJM con base en el Cuadro 56

### Amatitán

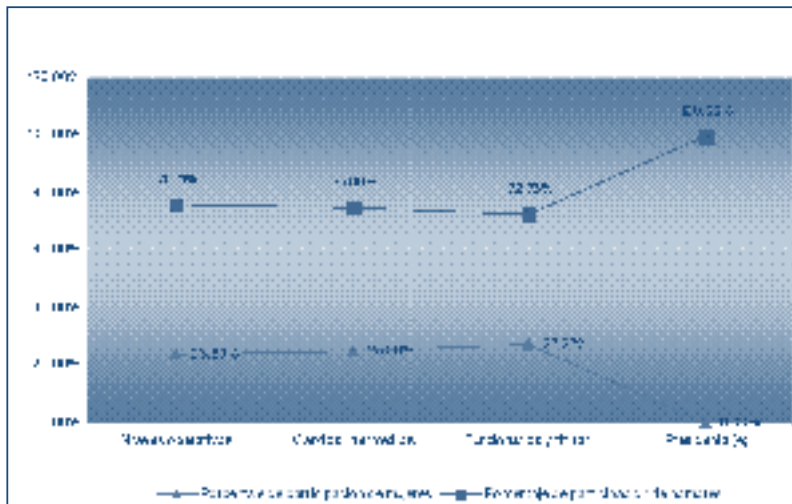
De acuerdo con la información proporcionada por el Ce-Mujer del municipio se puede observar que de un total de 137 servidoras/es públicos que trabajan en el Ayuntamiento el 24% son mujeres, las cuales se concentran en los tres niveles de análisis con un 23%.

**Cuadro 57: Distribución de Cargos por Jerarquía, uncipio de Amatitán.**

Niveles de Mando	Nivel	Jerarquía	Total de mujeres y hombres	Total de mujeres	Total de hombres	Porcentaje de participación de mujeres	Porcentaje de participación de hombres
Operativo	1-10	Niveles operativos	113	27	86	23.89%	76.11%
Mando Intermedio	11-17	Mandos Intermedios	12	3	9	25.00%	75.00%
Mando Alto	18-32	Funcionarios y titular	11	3	8	27.27%	72.73%
	34-35	Presidenta (e)	1	0	1	0.00%	100.00%
		<b>Total</b>	<b>137</b>	<b>33</b>	<b>104</b>	<b>24.09%</b>	<b>75.91%</b>

Fuente: Elaborado por IJM con base en la información proporcionada por el Ce Mujer Amatitán

**Gráfica 66: Porcentaje de Participación de Mujeres y Hombres en el Municipio de Amatitán 2008**



Fuente: Elaborado por IJM con base en el Cuadro 57

### Ameca

De acuerdo con la información proporcionada por el Ce-Mujer del municipio se puede observar que de un total de 527 servidoras/es públicos que trabajan en el Ayuntamiento el 24.48% son mujeres, las cuales se concentran en mayor medida en el nivel operativo y mando intermedio con un 25% y 24% respectivamente, disminuyendo en mando alto con un 18.92%.

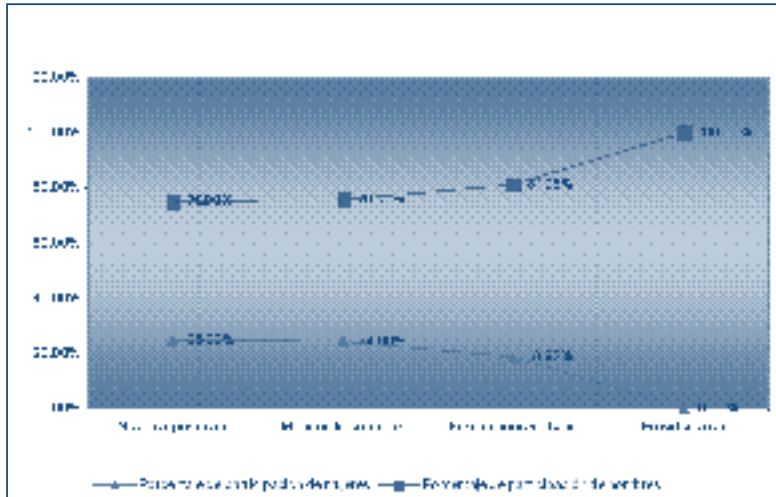
**Cuadro 58: Distribución de Cargos por Jerarquía, Municipio de Ameca**

Niveles de Mando	Nivel	Jerarquía	Total de mujeres y hombres	Total de mujeres	Total de hombres	Porcentaje de participación de mujeres	Porcentaje de participación de hombres
Operativo	1-10	Niveles operativos	464	116	348	25.00%	75.00%
Mando Intermedio	11-17	Mandos Intermedios	25	6	19	24.00%	76.00%
Mando Alto	18-32	Funcionarios y titular	37	7	30	18.92%	81.08%
	34-35	Presidenta (e)	1	0	1	0.00%	100.00%
		<b>Total</b>	<b>527</b>	<b>129</b>	<b>398</b>	<b>24.48%</b>	<b>75.52%</b>

Fuente: Elaborado por IJM con base en la información proporcionada por el Ce Mujer Ameca



**Gráfica 67: Porcentaje de Participación de Mujeres y Hombres en el Municipio de Ameca 2008**



Fuente: Elaborado por IJM con base en el Cuadro 58

### Etzatlán

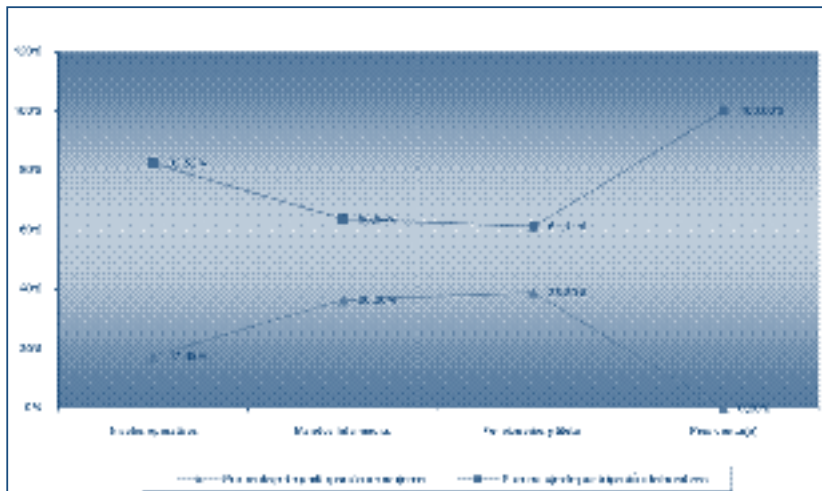
De acuerdo con la información proporcionada por el Ce-Mujer del municipio se puede observar que de un total de 144 servidoras/es públicos que trabajan en el Ayuntamiento el 22.92% son mujeres, las cuales se concentran en mayor medida en los mandos altos e intermedios con un 38.89% y 36.36% respectivamente, disminuyendo en nivel operativo con un 17.48%.

Cuadro 59: Distribución de Cargos por Jerarquía, Municipio de Etzatlan.

Niveles de Mando	Nivel	Jerarquía	Total de mujeres y hombres	Total de mujeres	Total de hombres	Porcentaje de participación de mujeres	Porcentaje de participación de hombres
Operativo	1-10	Niveles operativos	103	18	85	17.48%	82.52%
Mando Intermedio	11-17	Mandos Intermedios	22	8	14	36.36%	63.64%
Mando Alto	18-32	Funcionarios y titular	18	7	11	38.89%	61.11%
	34-35	Presidenta (e)	1	0	1	0.00%	100.00%
		<b>Total</b>	<b>144</b>	<b>33</b>	<b>111</b>	<b>22.92%</b>	<b>77.08%</b>

Fuente: Elaborado por IJM con base en la información proporcionada por el Ce Mujer Etzatlan

**Gráfica 68: Porcentaje de Participación de Mujeres y Hombres en el Municipio de Etzatlan 2008**



Fuente: Elaborado por IJM con base en el Cuadro 59

### Magdalena

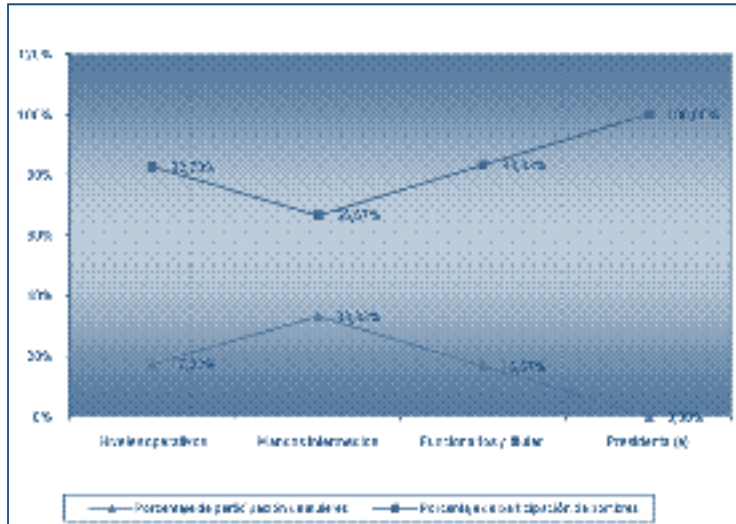
De acuerdo con la información proporcionada por el Ce-Mujer del municipio se puede observar que de un total de 202 servidoras/es públicos que trabajan en el Ayuntamiento el 18% son mujeres, las cuales se concentran en mayor medida en el mando intermedio con un 33.33%, disminuyendo su participación en nivel operativo y mando alto en un 17.22% y 16.67% respectivamente.

**CUADRO 60: Distribución de Cargos por Jerarquía, Municipio de Magdalena.**

Niveles de Mando	Nivel	Jerarquía	Total de mujeres y hombres	Total de mujeres	Total de hombres	Porcentaje de participación de mujeres	Porcentaje de participación de hombres
Operativo	1-10	Niveles operativos	180	31	149	17,22%	82,78%
Mando Intermedio	11-17	Mandos Intermedios	9	3	6	33,33%	66,67%
Mando Alto	18-32	Funcionarios y titular	12	2	10	16,67%	83,33%
	34-35	Presidenta (e)	1	0	1	0,00%	100,00%
		<b>Total</b>	<b>202</b>	<b>36</b>	<b>166</b>	<b>18</b>	<b>82%</b>

Fuente: Elaborado por IJM con base en la información proporcionada por el Ce Mujer de Magdalena

**Gráfica 69: Porcentaje de Participación de Mujeres y Hombres en el Municipio de Magdalena.**



Fuente: Elaborado por IJM con base en el Cuadro 60

### San Martín Hidalgo

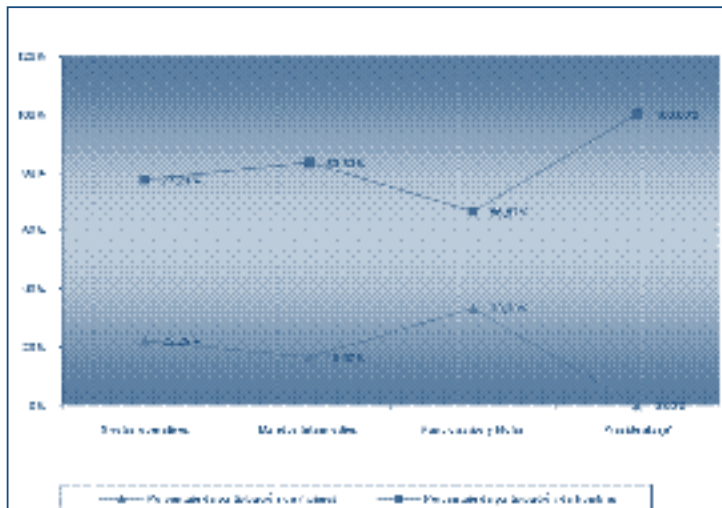
De acuerdo con la información proporcionada por el Ce-Mujer del municipio se puede observar que de un total de 372 servidoras/es públicos que trabajan en el Ayuntamiento el 23% son mujeres, las cuales se concentran en mayor medida en el mando alto con 33.33%; disminuyendo su participación en nivel operativo y mando intermedio con 22.29% y 16.67% respectivamente.

**CUADRO 61: Distribución de Cargos por Jerarquía, Municipio de San Martín Hidalgo.**

Niveles de Mando	Nivel	Jerarquía	Total de mujeres y hombres	Total de mujeres	Total de hombres	Porcentaje de participación de mujeres	Porcentaje de participación de hombres
Operativo	1-10	Niveles operativos	323	72	251	22,29%	77,71%
Mando Intermedio	11-17	Mandos Intermedios	18	3	15	16,67%	83,33%
Mando Alto	18-32	Funcionarios y titular	30	10	20	33,33%	66,67%
	34-35	Presidenta (e)	1	0	1	0,00%	100,00%
		<b>Total</b>	<b>372</b>	<b>85</b>	<b>287</b>	<b>23</b>	<b>77%</b>

Fuente: Elaborado por IJM con base en la información proporcionada por el Ce Mujer de San Martín

**Gráfica 70: Porcentaje de Participación de Mujeres y Hombres en el Municipio de San Martín Hidalgo**



Fuente: Elaborado por IJM con base en el Cuadro 61

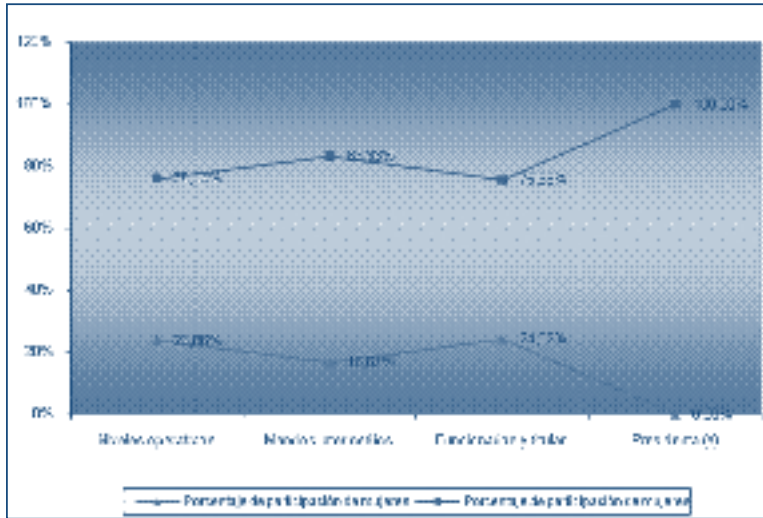
**Tala**  
 De acuerdo con la información proporcionada por el Ce-Mujer del municipio se puede observar que de un total de 526 servidoras/es públicos que trabajan en el Ayuntamiento el 23.76% son mujeres, las cuales se concentran en mayor medida en el mando alto con 24.32%; disminuyendo su participación en mando operativo y nivel intermedio con un 23.86% y 16.67% respectivamente.

**Cuadro 62: Distribución de Cargos por Jerarquía, Municipio de Tala.**

Niveles de Mando	Nivel	Jerarquía	Total de mujeres y hombres	Total de mujeres	Total de hombres	Porcentaje de participación de mujeres	Porcentaje de participación de mujeres
Operativo	1-10	Niveles operativos	482	115	367	23.86%	76.14%
Mando Intermedio	11-17	Mandos Intermedios	6	1	5	16.67%	83.33%
Mando Alto	18-32	Funcionarios y titular	37	9	28	24.32%	75.68%
	34-35	Presidenta (e)	1	0	1	0.00%	100.00%
		<b>Total</b>	<b>526</b>	<b>125</b>	<b>401</b>	<b>23.76%</b>	<b>76.24%</b>

Fuente: Elaborado por IJM con base en la información proporcionada por el Ce Mujer Tala

**Gráfica 71: Porcentaje de Participación de Mujeres y Hombres en el Municipio de Tala 2008**

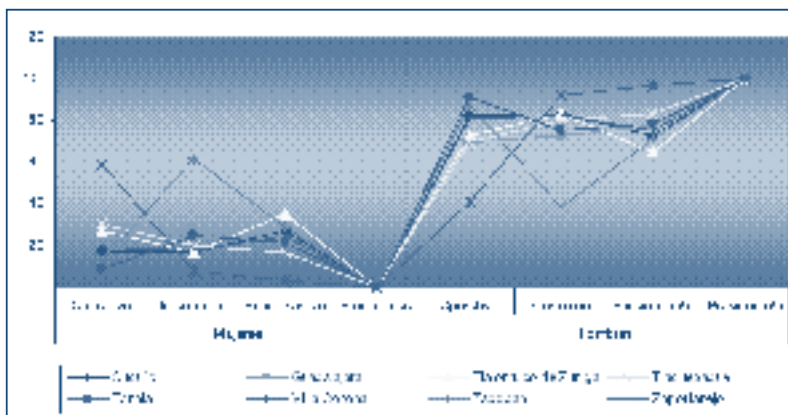


Fuente: Elaborado por IJM con base en el Cuadro 62

## Región Centro

De 13 municipios que conforman la Región Centro, 9 cuentan con Centro Integral de Apoyo a las Mujeres en: Cuquío, Guadalajara, Ixtlahuacán de los Membrillos, Tlajomulco de Zúñiga, Tlaquepaque, Tonalá, Villa Corona, Zapopan y Zapotlanejo. En cuanto al municipio de Ixtlahuacán de los Membrillos no se contó con información para el análisis.

**Gráfica 72: Porcentaje de participación de Mujeres y Hombres por Región con Ce-Mujer**



Fuente: Elaborado por IJM con base e información proporcionada por los Ce-Mujer de la Región Centro.

### Cuquío

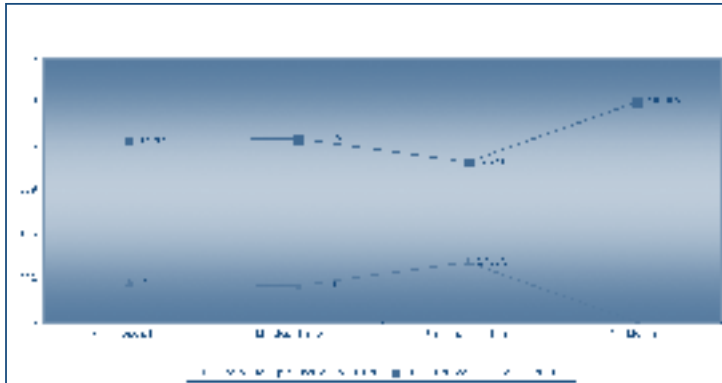
De acuerdo con la información proporcionada por el Ce-Mujer del municipio se puede observar que de un total de 142 servidoras/es públicos que trabajan en el Ayuntamiento el 18.31% son mujeres, las cuales se concentran en mayor medida en el mando alto con 27.27%; disminuyendo su participación en mando intermedio y nivel operativo con un 17.80% y 16.67% respectivamente.

**Cuadro 63: Distribución de Cargos por Jerarquía, Municipio de Cuquío**

Niveles de Mando	Nivel	Jerarquía	Total de mujeres y hombres	Total de mujeres	Total de hombres	Porcentaje de participación de mujeres	Porcentaje de participación de hombres
Operativo	1-10	Niveles operativos	118	21	97	17.80%	82.20%
Mando Intermedio	11-17	Mandos Intermedios	12	2	10	16.67%	83.33%
Mando Alto	18-32	Funcionarios y titular	11	3	8	27.27%	72.73%
	34-35	Presidenta (e)	1	0	1	0.00%	100.00%
		<b>Total</b>	<b>142</b>	<b>26</b>	<b>116</b>	<b>18.31%</b>	<b>81.69%</b>

Fuente: Elaborado por IJM con base en la información proporcionada por el Ce Mujer Cuquío

**Gráfica 73: Porcentaje de Participación de Mujeres y Hombres en el Municipio de Cuquio 2008**



Fuente: Elaborado por IJM con base en el Cuadro 63

### Guadalajara

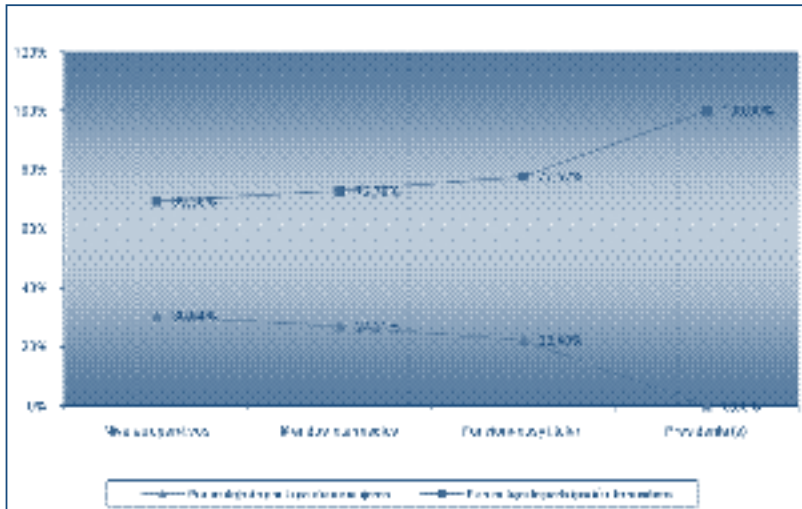
De acuerdo con la información proporcionada por el Ce-Mujer del municipio se puede observar que de un total de 11726 servidoras/es públicos que trabajan en el Ayuntamiento el 30% son mujeres, las cuales se concentran en mayor medida en el nivel operativo con un 30.64%, siguiendo el mando intermedio con un 27.21% y mando alto con un 22.48%.

**CUADRO 64: Distribución de Cargos por Jerarquía, Municipio de Guadalajara.**

Niveles de Mando	Nivel	Jerarquía	Total de mujeres y hombres	Total de mujeres	Total de hombres	Porcentaje de participación de mujeres	Porcentaje de participación de hombres
Operativo	1-10	Niveles operativos	10290	3153	7137	30,64%	69,36%
Mando Intermedio	11-17	Mandos Intermedios	1088	296	792	27,21%	72,79%
Mando Alto	18-32	Funcionarios y titular	347	78	269	22,48%	77,52%
	34-35	Presidenta (e)	1	0	1	0,00%	100,00%
		<b>Total</b>	<b>11726</b>	<b>3527</b>	<b>8199</b>	<b>30</b>	<b>70%</b>

Fuente: Elaborado por IJM con base en la información proporcionada por el Ce Mujer de Guadalajara

**Gráfica 74: Porcentaje de Participación de Mujeres y Hombres en el Municipio de Guadalajara**



Fuente: Elaborado por IJM con base en el Cuadro 64

### Tlajomulco de Zúñiga

De acuerdo con la información proporcionada por el Ce-Mujer del municipio se puede observar que de un total de 2129 servidoras/es públicos que trabajan en el Ayuntamiento el 26.91% son mujeres, las cuales se concentran en mayor medida en el mando alto con 35.48%; disminuyendo su participación en el nivel operativo con un 27.30% y mando intermedio con 16.83%.

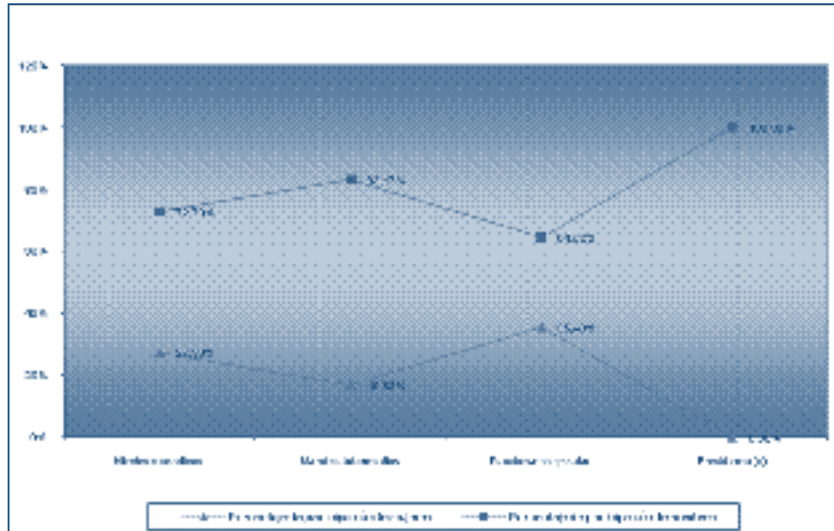
**Cuadro 65: Distribución de Cargos por Jerarquía, Municipio de Tlajomulco de Zúñiga**

Niveles de Mando	Nivel	Jerarquía	Total de mujeres y hombres	Total de mujeres	Total de hombres	Porcentaje de participación de mujeres	Porcentaje de participación de hombres
Operativo	1-10	Niveles operativos	1996	545	1451	27.30%	72.70%
Mando Intermedio	11-17	Mandos Intermedios	101	17	84	16.83%	83.17%
Mando Alto	18-32	Funcionarios y titular	31	11	20	35.48%	64.52%
	34-35	Presidenta (e)	1	0	1	0.00%	100.00%
		<b>Total</b>	<b>2129</b>	<b>573</b>	<b>1556</b>	<b>26.91%</b>	<b>73.09%</b>

Fuente: Elaborado por IJM con base en la información proporcionada por el Ce Mujer Tlajomulco de Zúñiga



**Gráfica 75: Porcentaje de Participación de Mujeres y Hombres en el Municipio de Tlajomulco de Zúñiga 2008**



Fuente: Elaborado por IJM con base en el Cuadro 65

### Tlaquepaque

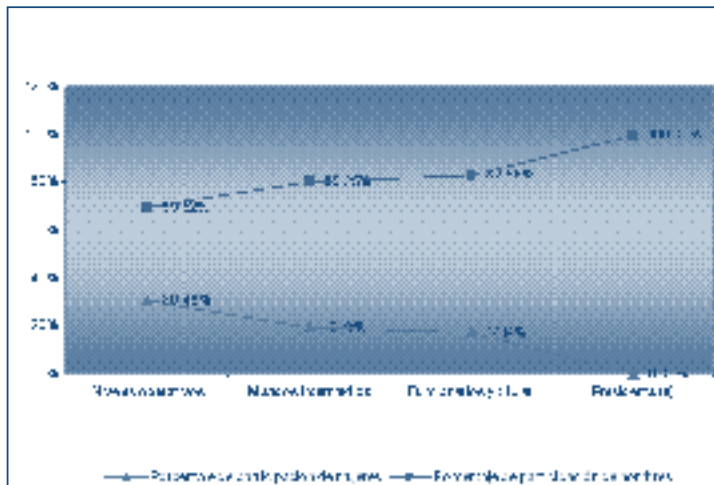
De acuerdo con la información proporcionada por el Ce-Mujer del municipio se puede observar que de un total de 3402 servidoras/es públicos que trabajan en el Ayuntamiento el 29.84% son mujeres, las cuales se concentran en mayor medida en el nivel operativo con un 30.48%, siguiendo el mando intermedio con 19.75% y mando alto con 17.14%.

**Cuadro 66: Distribución de Cargos por Jerarquía, Municipio de Tlaquepaque.**

Niveles de Mando	Nivel	Jerarquía	Total de mujeres y hombres	Total de mujeres	Total de hombres	Porcentaje de participación de mujeres	Porcentaje de participación de hombres
Operativo	1-10	Niveles operativos	3209	978	2231	30.48%	69.52%
Mando Intermedio	11-17	Mandos Intermedios	157	31	126	19.75%	80.25%
Mando Alto	18-32	Funcionarios y titular	35	6	29	17.14%	82.86%
	34-35	Presidenta (e)	1	0	1	0.00%	100.00%
		<b>Total</b>	<b>3402</b>	<b>1015</b>	<b>2387</b>	<b>29.84%</b>	<b>70.16%</b>

Fuente: Elaborado por IJM con base en la información proporcionada por el Ce Mujer Tlaquepaque

**Gráfica 76: Porcentaje de Participación de Mujeres y Hombres en el Municipio de Tlaquepaque 2008**



Fuente: Elaborado por IJM con base en el Cuadro 66

### Tonalá

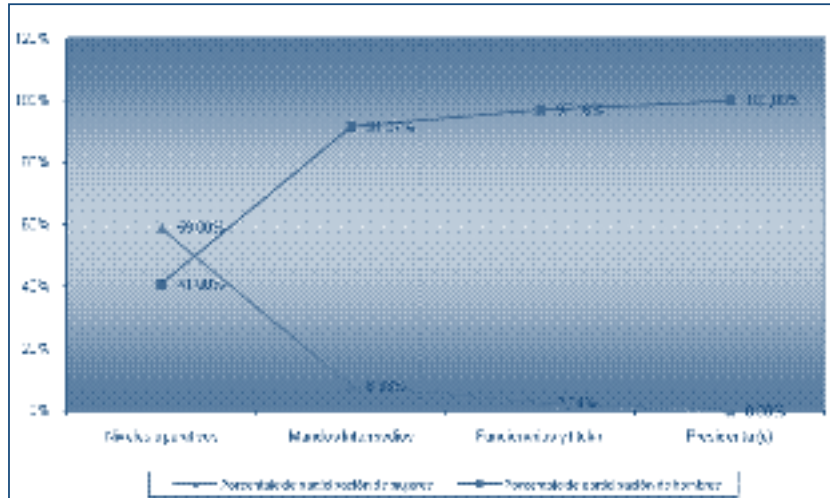
De acuerdo con la información proporcionada por el Ce-Mujer del municipio se puede observar que de un total de 1351 servidoras/es públicas que trabajan en el Ayuntamiento el 51% son mujeres, las cuales se concentran en mayor medida en el nivel operativo con 59% disminuyendo drásticamente su participación en mando alto con un 2.84% y mando intermedio con 8.33%.

**CUADRO 67: Distribución de Cargos por Jerarquía, Municipio de Tonalá**

Niveles de Mando	Nivel	Jerarquía	Total de mujeres y hombres	Total de mujeres	Total de hombres	Porcentaje de participación de mujeres	Porcentaje de participación de hombres
Operativo	1-10	Niveles operativos	1161	685	476	59,00%	41,00%
Mando Intermedio	11-17	Mandos Intermedios	48	4	44	8,33%	91,67%
Mando Alto	18-32	Funcionarios y titular	141	4	137	2,84%	97,16%
	34-35	Presidenta (e)	1	0	1	0,00%	100,00%
		<b>Total</b>	<b>1351</b>	<b>693</b>	<b>658</b>	<b>51</b>	<b>49%</b>

Fuente: Elaborado por IJM con base en la información proporcionada por el Ce-Mujer de Tonalá

**Gráfica 77: Porcentaje de Participación de Mujeres y Hombres en el Municipio de Tonalá**



Fuente: Elaborado por IJM con base en el Cuadro 67

### Villa Corona

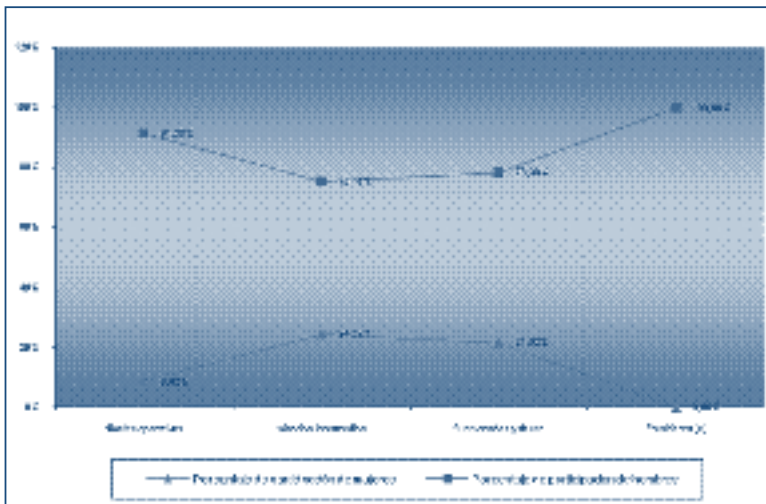
De acuerdo con la información proporcionada por el Ce-Mujer del municipio se puede observar que de un total de 215 servidoras/es públicos que trabajan en el Ayuntamiento el 15% son mujeres, las cuales se concentran en mayor medida en el mando intermedio de 24.59%, disminuyendo su participación en nivel operativo con un 8.62%.

**CUADRO 68: Distribución de Cargos por Jerarquía, Municipio de Villa Corona.**

Niveles de Mando	Nivel	Jerarquía	Total de mujeres y hombres	Total de mujeres	Total de hombres	Porcentaje de participación de mujeres	Porcentaje de participación de hombres
Operativo	1-10	Niveles operativos	116	10	106	8,62%	91,38%
Mando Intermedio	11-17	Mandos Intermedios	61	15	46	24,59%	75,41%
Mando Alto	18-32	Funcionarios y titular	37	8	29	21,62%	78,38%
	34-35	Presidenta (e)	1	0	1	0,00%	100,00%
		<b>Total</b>	<b>215</b>	<b>33</b>	<b>182</b>	<b>15</b>	<b>85%</b>

Fuente: Elaborado por IJM con base en la información proporcionada por el Ce Mujer de Villa Corona

**Gráfica 78: Porcentaje de Participación de Mujeres y Hombres en el Municipio de Villa Corona**



Fuente: Elaborado por IJM con base en el Cuadro 68

### Zapopan

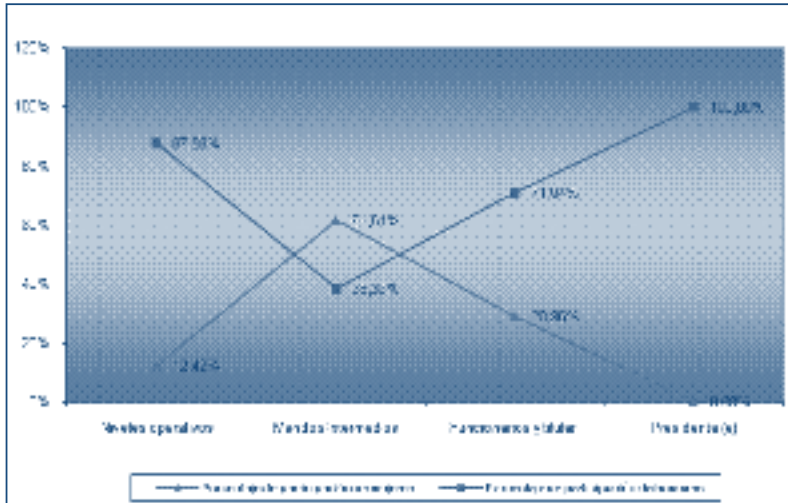
De acuerdo con la información proporcionada por el Ce-Mujer del municipio se puede observar que de un total de 6973 servidoras/es públicos que trabajan en el Ayuntamiento el 26% son mujeres, las cuales se concentran en mayor medida en el mando intermedio con un 61.61%, disminuyendo su participación en nivel operativo con un 12.42% siguiendo en mando alto con un 28.96%.

**CUADRO 69: Distribución de Cargos por Jerarquía, Municipio de Zapopan**

Niveles de Mando	Nivel	Jerarquía	Total de mujeres y hombres	Total de mujeres	Total de hombres	Porcentaje de participación de mujeres	Porcentaje de participación de hombres
Operativo	1-10	Niveles operativos	4325	537	3788	12,42%	87,58%
Mando Intermedio	11-17	Mandos Intermedios	1649	1016	633	61,61%	38,39%
Mando Alto	18-32	Funcionarios y titular	998	289	709	28,96%	71,04%
	34-35	Presidenta (e)	1	0	1	0,00%	100,00%
		<b>Total</b>	<b>6973</b>	<b>1842</b>	<b>5131</b>	<b>26</b>	<b>74%</b>

Fuente: Elaborado por IJM con base en la información proporcionada por el Ce Mujer de Zapopan

**Gráfica 79: Porcentaje de Participación de Mujeres y Hombres en el Municipio de Zapopan**



Fuente: Elaborado por IJM con base en el Cuadro 69

### Zapotlanejo

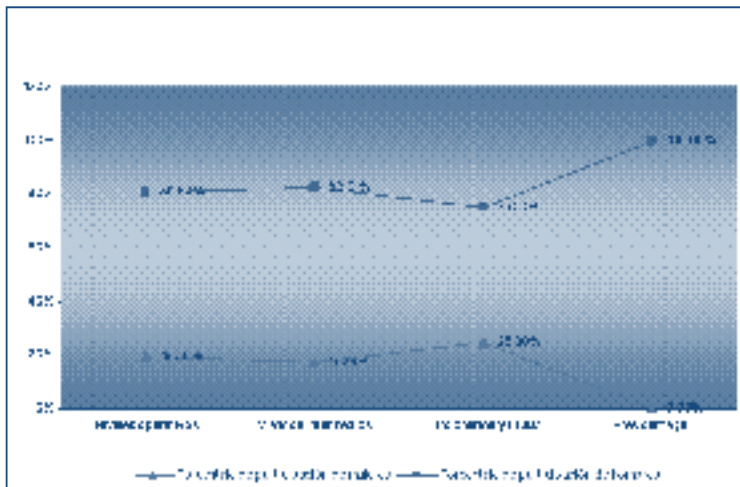
De acuerdo con la información proporcionada por el Ce-Mujer del municipio se puede observar que de un total de 475 servidoras/es públicos que trabajan en el Ayuntamiento el 19.37% son mujeres, las cuales se concentran en mayor medida en el mando alto con 25%; disminuyendo su participación en mando intermedio y nivel operativo con un 17.39% y 19.36% respectivamente.

**Cuadro 70: Distribución de Cargos por Jerarquía, Municipio de Zapotlanejo.**

Niveles de Mando	Nivel	Jerarquía	Total de mujeres y hombres	Total de mujeres	Total de hombres	Porcentaje de participación de mujeres	Porcentaje de participación de hombres
Operativo	1-10	Niveles operativos	408	79	329	19.36%	80.64%
Mando Intermedio	11-17	Mandos Intermedios	46	8	38	17.39%	82.61%
Mando Alto	18-32	Funcionarios y titular	20	5	15	25.00%	75.00%
	34-35	Presidenta (e)	1	0	1	0.00%	100.00%
		<b>Total</b>	<b>475</b>	<b>92</b>	<b>383</b>	<b>19.37%</b>	<b>80.63%</b>

Fuente: Elaborado por IJM con base en la información proporcionada por el Ce Mujer Zapotlanejo

**Gráfica 80: Porcentaje de Participación de Mujeres y Hombres en el Municipio de Zapotlanejo 2008**



Fuente: Elaborado por IJM con base en el Cuadro 70

## Glosario

### Análisis de género

Conjunto de herramientas teórico—metodológicas que permite realizar diagnósticos que identifiquen las necesidades, intereses y problemáticas específicos de las mujeres y hombres, las relaciones que se establecen entre ellos, control de activos y poder de acceso en la toma de decisiones; identifica los obstáculos para impulsar acciones, proponer proyectos y detecta los posibles impactos sobre hombres y mujeres de dichas acciones y proyectos.

### Igualdad de oportunidades

Acceso a los servicios, recursos y beneficios de todo tipo sin discriminación y en igualdad de condiciones. En México, el principio de igualdad se plasma en el artículo cuatro de la Constitución Política de los Estados Unidos Mexicanos. Sin embargo, las mujeres y hombres se enfrentan

a una realidad de normas culturales basadas en el predominio de valores discriminatorios, jerarquías e inequidades, aún en la propia legislación. Este principio de igualdad plasmada en la carta magna deberá ir acompañado de una legislación acorde a los convenios internacionales suscritos por México y a cambios socioculturales que hagan efectiva su aplicación en todos los ámbitos de la vida social de mujeres y hombres.

### Posición de las mujeres

Lugar que ocupa la mujer en el campo económico y socio—político a partir de relaciones de subordinación y poder generadas por la construcción de género.

### Participación en la toma de decisiones

Se refiere a la participación de las mujeres en la vida política y a su presencia en ámbitos de

toma de decisiones tanto públicos como privados, relacionada al mejoramiento de los niveles de vida tanto sociales como económicos y en el proceso general del adelanto de las propias mujeres. A pesar de los avances, las mujeres en México siguen representadas de manera insuficiente en todos los órdenes de gobierno, sindicatos, partidos y en los puestos de dirección del sector privado.

### Transversalidad

Integrar la perspectiva de género desde el diseño hasta la ejecución de políticas, programas, proyectos y acciones de manera integral con interrelación entre los sectores que compete. Integrar la perspectiva de género en el conjunto de las políticas, acciones y programas considerando las situaciones, prioridades y necesidades respectivas de mujeres y hombres.



## Acciones a desarrollar

El presente diagnóstico nos da la pauta para desarrollar acciones para reducir de la brecha de participación desigualdad de mujeres y hombres en el ámbito municipal.

1. Incidir en el sector municipal mediante el impulso de políticas, programas, proyectos y acciones estratégicas para avanzar en el ejercicio de los derechos de las mujeres, la igualdad de oportunidades y la equidad de género en el ámbito local enlazando el quehacer institucional con los municipios a través de una participación de los Ce-Mujer no solo ofertando servicios de atención a las mujeres, sino visualizando e incentivando su participación para la toma de decisiones, mediante talleres que le apoyen en su empoderamiento.
2. Como estrategia de reducción de estas brechas de desigualdad se ha definido el promover la Adopción del Modelo de Equidad de Género, el Sistema DIF Guadalajara y el Instituto Municipal de las Mujeres en Guadalajara ya ha lo están implementando para certificarse en 2009.
3. Se firmó el 22 de octubre de 2008 con los partidos políticos representados en el Estado, un acuerdo para Incentivar la Participación Política de las Mujeres en Jalisco en el marco del 55 Aniversario del Sufragio Femenino en México, con el objetivo de impulsar la implementación de programas de formación y profesionalización para el fortalecimiento de liderazgos femeninos, además de observar el cumplimiento de los partidos políticos en lo relacionado al Código Federal Electoral (COFIPE) y del Código Electoral y de Participación Ciudadana del Estado Jalisco relativas a las cuotas de género, asimismo se promoverá el desarrollo de una agenda con perspectiva de género para lograr la equidad política en la participación y la representación en espacios de toma de decisiones.
4. De igual manera buscamos a través de este diagnóstico promover la generación de información estadística desagregada por sexo y que está sea analizada con enfoque de género, por lo que otra de las estrategias que se interrelaciona fue el desarrollo del Primer Encuentro de Estadísticas de Género, donde se contó con la participación de titulares de los Centros Integrales de Atención a las Mujeres (Ce-Mujer) y además de otras Instancias Estatales de la Mujer.
5. Las estadísticas ayudan a promover el cambio, destruyen los estereotipos y promueven la comprensión de la situación real de mujeres y hombres... se utilizan para elevar la conciencia e impulsar los cambios, como fundamento para las políticas, programas y proyectos y para monitorear y evaluar tales políticas y medidas" (Hedman, Birgitta, 1996), sea en el exterior o en el interior de las instituciones.





Este programa es público, ajeno a cualquier partido político, queda prohibido su uso para fines distintos al desarrollo social.

